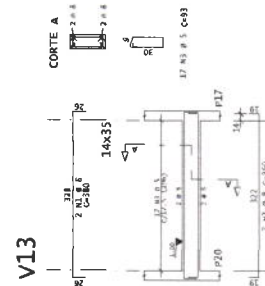
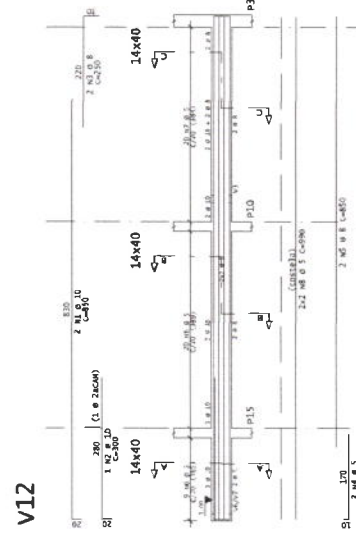
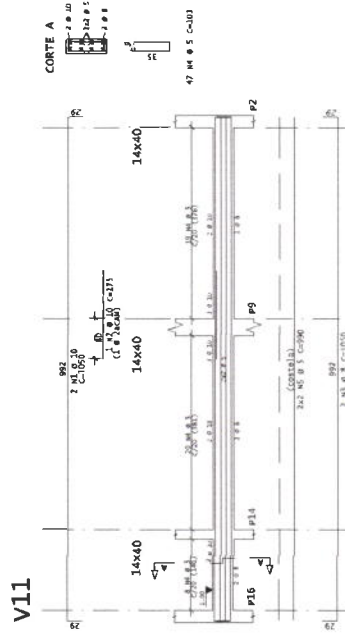
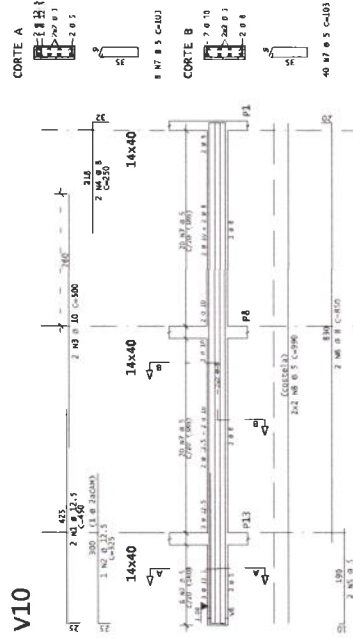
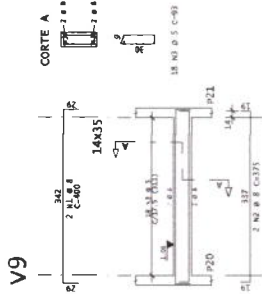
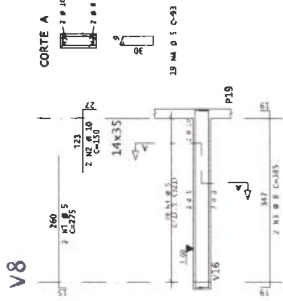




DIÁMETROS DE CURVATURA						
Ø	8	10	12	15	20	25
Ø	4	5	6	8	10	15



ACD	POS	B.T.	QUAN	COMPONENTE	PESO	TOTAL
		(m)		(kg)	(kg)	(kg)
V8	08	2	10	2	200	200
	09	2	10	2	200	200
	10	2	10	2	200	200
V9	08	2	10	2	200	200
	09	2	10	2	200	200
	10	2	10	2	200	200
V10	08	2	10	2	200	200
	09	2	10	2	200	200
	10	2	10	2	200	200
V11	08	2	10	2	200	200
	09	2	10	2	200	200
	10	2	10	2	200	200
V12	08	2	10	2	200	200
	09	2	10	2	200	200
	10	2	10	2	200	200
V13	08	2	10	2	200	200
	09	2	10	2	200	200
	10	2	10	2	200	200

RESUMEN DE ACO			PESO	
ACD	QUAN	COMPONENTE	ACERO	ACERO
08	2	10	2	200
09	2	10	2	200
10	2	10	2	200
PESO TOTAL			60	60
PESO TOTAL			50	50



**GEOPAC**  
 INGENIERIA CIVIL Y ARQUITECTURA  
 RUT 11.200.000-5  
 PREFECTURA MUNICIPAL DE TALCA  
 REGIONAL DEL BIODIVERSIDAD, BIODIVERSIDAD  
 MUNICIPIO DE TALCA (C/COMPTA)  
 RUT 11.200.000-5  
 N.º 10.127.780

FECHA	02/02/2018
OPERARIO	...
...	...

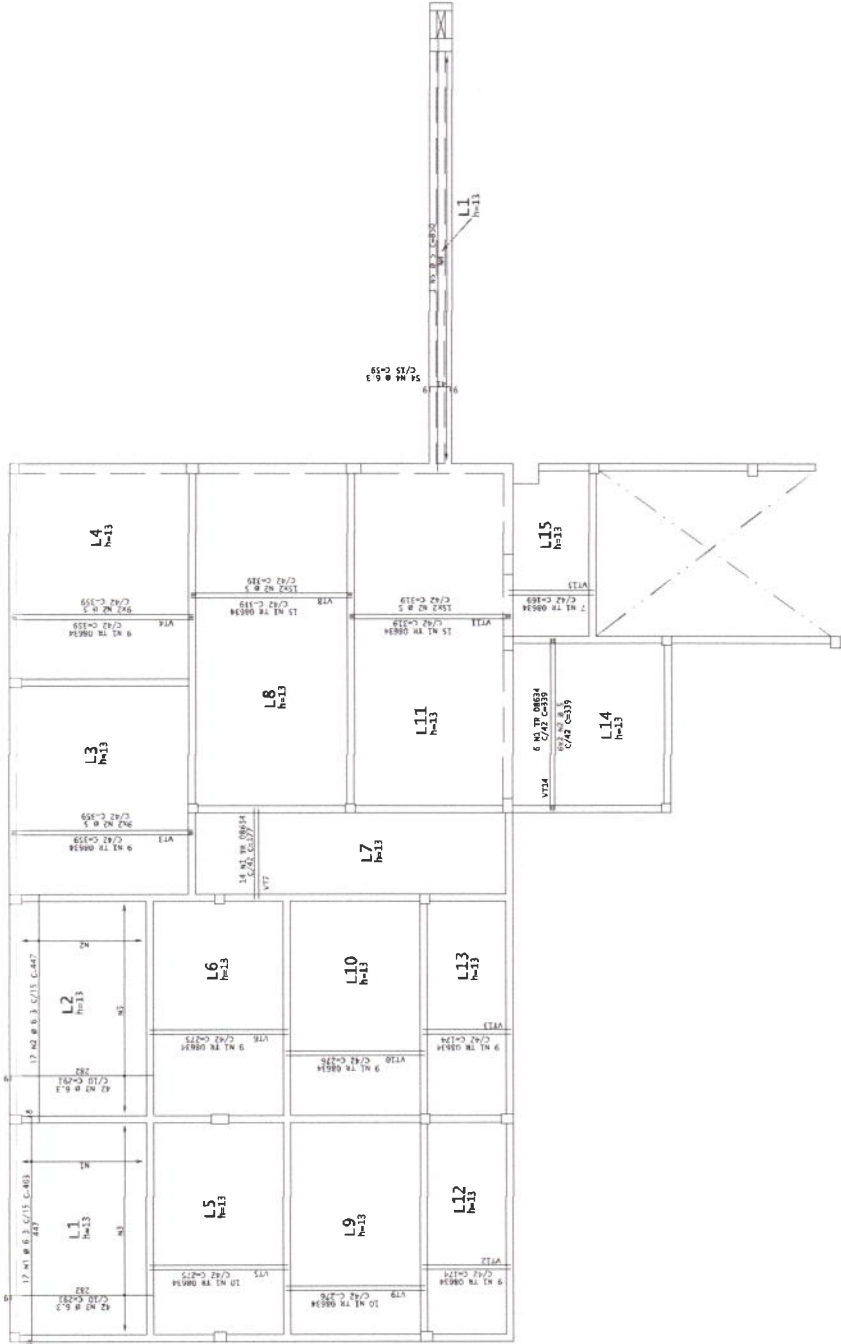






**ARM. POS. - LAJES DA COBERTA - SETOR V2**

ESC 1:50



ACQ	POS	BT	QUAN	COMPLEMENTO	UNID	VAL
APR. POS.	LAJES DA COBERTA	SETOR V2				
00	1	2	1	447	kg	7987
00	2	3	1	447	kg	7989
00	3	4	1	447	kg	7991
00	4	5	1	447	kg	7993
00	5	6	1	447	kg	7995
00	6	7	1	447	kg	7997
00	7	8	1	447	kg	7999
00	8	9	1	447	kg	8001
00	9	10	1	447	kg	8003
00	10	11	1	447	kg	8005
00	11	12	1	447	kg	8007
00	12	13	1	447	kg	8009
00	13	14	1	447	kg	8011
00	14	15	1	447	kg	8013
00	15	16	1	447	kg	8015
00	16	17	1	447	kg	8017
00	17	18	1	447	kg	8019
00	18	19	1	447	kg	8021
00	19	20	1	447	kg	8023
00	20	21	1	447	kg	8025
00	21	22	1	447	kg	8027
00	22	23	1	447	kg	8029
00	23	24	1	447	kg	8031
00	24	25	1	447	kg	8033
00	25	26	1	447	kg	8035
00	26	27	1	447	kg	8037
00	27	28	1	447	kg	8039
00	28	29	1	447	kg	8041
00	29	30	1	447	kg	8043
00	30	31	1	447	kg	8045
00	31	32	1	447	kg	8047
00	32	33	1	447	kg	8049
00	33	34	1	447	kg	8051
00	34	35	1	447	kg	8053
00	35	36	1	447	kg	8055
00	36	37	1	447	kg	8057
00	37	38	1	447	kg	8059
00	38	39	1	447	kg	8061
00	39	40	1	447	kg	8063
00	40	41	1	447	kg	8065
00	41	42	1	447	kg	8067
00	42	43	1	447	kg	8069
00	43	44	1	447	kg	8071
00	44	45	1	447	kg	8073
00	45	46	1	447	kg	8075
00	46	47	1	447	kg	8077
00	47	48	1	447	kg	8079
00	48	49	1	447	kg	8081
00	49	50	1	447	kg	8083
00	50	51	1	447	kg	8085
00	51	52	1	447	kg	8087
00	52	53	1	447	kg	8089
00	53	54	1	447	kg	8091
00	54	55	1	447	kg	8093
00	55	56	1	447	kg	8095
00	56	57	1	447	kg	8097
00	57	58	1	447	kg	8099
00	58	59	1	447	kg	8101
00	59	60	1	447	kg	8103
00	60	61	1	447	kg	8105
00	61	62	1	447	kg	8107
00	62	63	1	447	kg	8109
00	63	64	1	447	kg	8111
00	64	65	1	447	kg	8113
00	65	66	1	447	kg	8115
00	66	67	1	447	kg	8117
00	67	68	1	447	kg	8119
00	68	69	1	447	kg	8121
00	69	70	1	447	kg	8123
00	70	71	1	447	kg	8125
00	71	72	1	447	kg	8127
00	72	73	1	447	kg	8129
00	73	74	1	447	kg	8131
00	74	75	1	447	kg	8133
00	75	76	1	447	kg	8135
00	76	77	1	447	kg	8137
00	77	78	1	447	kg	8139
00	78	79	1	447	kg	8141
00	79	80	1	447	kg	8143
00	80	81	1	447	kg	8145
00	81	82	1	447	kg	8147
00	82	83	1	447	kg	8149
00	83	84	1	447	kg	8151
00	84	85	1	447	kg	8153
00	85	86	1	447	kg	8155
00	86	87	1	447	kg	8157
00	87	88	1	447	kg	8159
00	88	89	1	447	kg	8161
00	89	90	1	447	kg	8163
00	90	91	1	447	kg	8165
00	91	92	1	447	kg	8167
00	92	93	1	447	kg	8169
00	93	94	1	447	kg	8171
00	94	95	1	447	kg	8173
00	95	96	1	447	kg	8175
00	96	97	1	447	kg	8177
00	97	98	1	447	kg	8179
00	98	99	1	447	kg	8181
00	99	100	1	447	kg	8183
00	100	101	1	447	kg	8185
00	101	102	1	447	kg	8187
00	102	103	1	447	kg	8189
00	103	104	1	447	kg	8191
00	104	105	1	447	kg	8193
00	105	106	1	447	kg	8195
00	106	107	1	447	kg	8197
00	107	108	1	447	kg	8199
00	108	109	1	447	kg	8201
00	109	110	1	447	kg	8203
00	110	111	1	447	kg	8205
00	111	112	1	447	kg	8207
00	112	113	1	447	kg	8209
00	113	114	1	447	kg	8211
00	114	115	1	447	kg	8213
00	115	116	1	447	kg	8215
00	116	117	1	447	kg	8217
00	117	118	1	447	kg	8219
00	118	119	1	447	kg	8221
00	119	120	1	447	kg	8223
00	120	121	1	447	kg	8225
00	121	122	1	447	kg	8227
00	122	123	1	447	kg	8229
00	123	124	1	447	kg	8231
00	124	125	1	447	kg	8233
00	125	126	1	447	kg	8235
00	126	127	1	447	kg	8237
00	127	128	1	447	kg	8239
00	128	129	1	447	kg	8241
00	129	130	1	447	kg	8243
00	130	131	1	447	kg	8245
00	131	132	1	447	kg	8247
00	132	133	1	447	kg	8249
00	133	134	1	447	kg	8251
00	134	135	1	447	kg	8253
00	135	136	1	447	kg	8255
00	136	137	1	447	kg	8257
00	137	138	1	447	kg	8259
00	138	139	1	447	kg	8261
00	139	140	1	447	kg	8263
00	140	141	1	447	kg	8265
00	141	142	1	447	kg	8267
00	142	143	1	447	kg	8269
00	143	144	1	447	kg	8271
00	144	145	1	447	kg	8273
00	145	146	1	447	kg	8275
00	146	147	1	447	kg	8277
00	147	148	1	447	kg	8279
00	148	149	1	447	kg	8281
00	149	150	1	447	kg	8283
00	150	151	1	447	kg	8285
00	151	152	1	447	kg	8287
00	152	153	1	447	kg	8289
00	153	154	1	447	kg	8291
00	154	155	1	447	kg	8293
00	155	156	1	447	kg	8295
00	156	157	1	447	kg	8297
00	157	158	1	447	kg	8299
00	158	159	1	447	kg	8301
00	159	160	1	447	kg	8303
00	160	161	1	447	kg	8305
00	161	162	1	447	kg	8307
00	162	163	1	447	kg	8309
00	163	164	1	447	kg	8311
00	164	165	1	447	kg	8313
00	165	166	1	447	kg	8315
00	166	167	1	447	kg	8317
00	167	168	1	447	kg	8319
00	168	169	1	447	kg	8321
00	169	170	1	447	kg	8323
00	170	171	1	447	kg	8325
00	171	172	1	447	kg	8327
00	172	173	1	447	kg	8329
00	173	174	1	447	kg	8331
00	174	175	1	447	kg	8333
00	175	176	1	447	kg	8335
00	176	177	1	447	kg	8337
00	177	178	1	447	kg	8339
00	178	179	1	447	kg	8341
00	179	180	1	447	kg	8343
00	180	181	1	447	kg	8345
00	181	182	1	447	kg	8347
00	182	183	1	447	kg	8349
00	183	184	1	447	kg	8351
00	184	185	1	447	kg	8353
00	185	186	1	447	kg	8355
00	186	187				

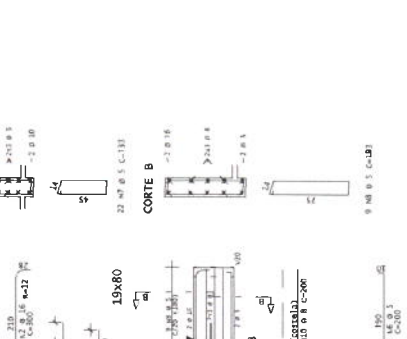
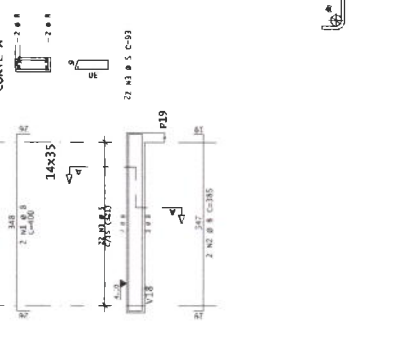
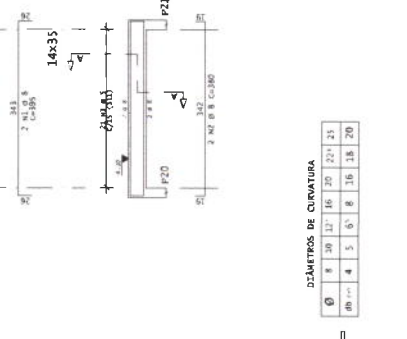
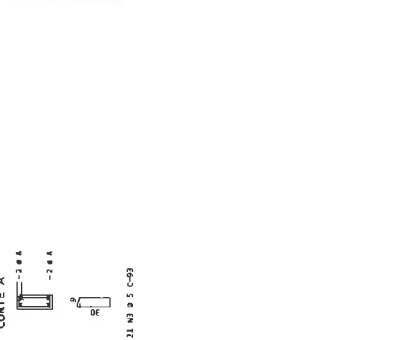
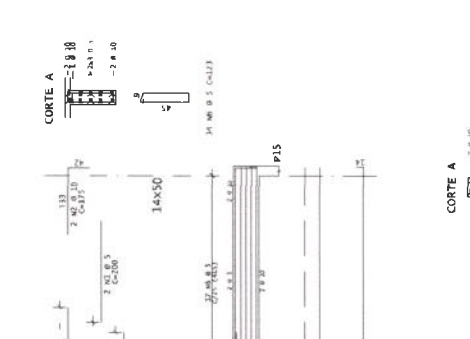
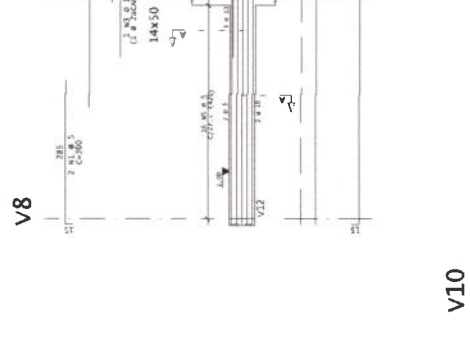
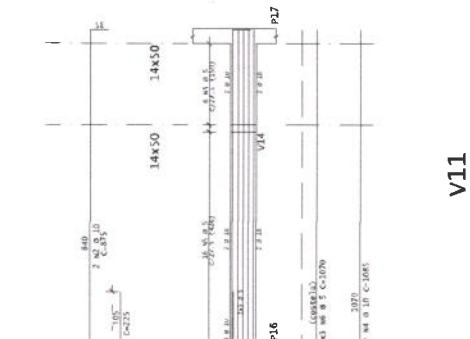
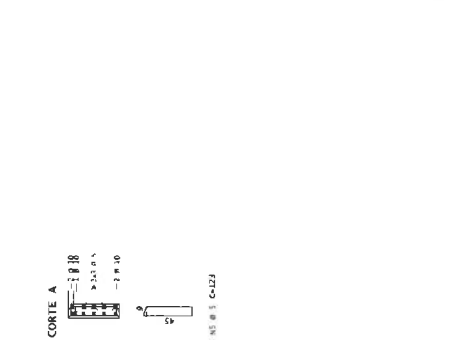


ACD	POS	BTT	QUANT	COMPLEMENTO TÍTULOS	PESO (KG)
V1	05	2	12,5	4	280
	10	2	12,5	4	280
	15	4	10	2	271
	20	4	10	2	271
	25	4	10	2	271
	30	4	10	2	271
	35	4	10	2	271
	40	4	10	2	271
	45	4	10	2	271
	50	4	10	2	271
	55	4	10	2	271
	60	4	10	2	271
	65	4	10	2	271
	70	4	10	2	271
	75	4	10	2	271
	80	4	10	2	271
	85	4	10	2	271
	90	4	10	2	271
	95	4	10	2	271
	100	4	10	2	271
	105	4	10	2	271
	110	4	10	2	271
	115	4	10	2	271
	120	4	10	2	271
	125	4	10	2	271
	130	4	10	2	271
	135	4	10	2	271
	140	4	10	2	271
	145	4	10	2	271
	150	4	10	2	271
	155	4	10	2	271
	160	4	10	2	271
	165	4	10	2	271
	170	4	10	2	271
	175	4	10	2	271
	180	4	10	2	271
	185	4	10	2	271
	190	4	10	2	271
	195	4	10	2	271
	200	4	10	2	271
	205	4	10	2	271
	210	4	10	2	271
	215	4	10	2	271
	220	4	10	2	271
	225	4	10	2	271
	230	4	10	2	271
	235	4	10	2	271
	240	4	10	2	271
	245	4	10	2	271
	250	4	10	2	271
	255	4	10	2	271
	260	4	10	2	271
	265	4	10	2	271
	270	4	10	2	271
	275	4	10	2	271
	280	4	10	2	271
	285	4	10	2	271
	290	4	10	2	271
	295	4	10	2	271
	300	4	10	2	271
	305	4	10	2	271
	310	4	10	2	271
	315	4	10	2	271
	320	4	10	2	271
	325	4	10	2	271
	330	4	10	2	271
	335	4	10	2	271
	340	4	10	2	271
	345	4	10	2	271
	350	4	10	2	271
	355	4	10	2	271
	360	4	10	2	271
	365	4	10	2	271
	370	4	10	2	271
	375	4	10	2	271
	380	4	10	2	271
	385	4	10	2	271
	390	4	10	2	271
	395	4	10	2	271
	400	4	10	2	271
	405	4	10	2	271
	410	4	10	2	271
	415	4	10	2	271
	420	4	10	2	271
	425	4	10	2	271
	430	4	10	2	271
	435	4	10	2	271
	440	4	10	2	271
	445	4	10	2	271
	450	4	10	2	271
	455	4	10	2	271
	460	4	10	2	271
	465	4	10	2	271
	470	4	10	2	271
	475	4	10	2	271
	480	4	10	2	271
	485	4	10	2	271
	490	4	10	2	271
	495	4	10	2	271
	500	4	10	2	271
	505	4	10	2	271
	510	4	10	2	271
	515	4	10	2	271
	520	4	10	2	271
	525	4	10	2	271
	530	4	10	2	271
	535	4	10	2	271
	540	4	10	2	271
	545	4	10	2	271
	550	4	10	2	271
	555	4	10	2	271
	560	4	10	2	271
	565	4	10	2	271
	570	4	10	2	271
	575	4	10	2	271
	580	4	10	2	271
	585	4	10	2	271
	590	4	10	2	271
	595	4	10	2	271
	600	4	10	2	271
	605	4	10	2	271
	610	4	10	2	271
	615	4	10	2	271
	620	4	10	2	271
	625	4	10	2	271
	630	4	10	2	271
	635	4	10	2	271
	640	4	10	2	271
	645	4	10	2	271
	650	4	10	2	271
	655	4	10	2	271
	660	4	10	2	271
	665	4	10	2	271
	670	4	10	2	271
	675	4	10	2	271
	680	4	10	2	271
	685	4	10	2	271
	690	4	10	2	271
	695	4	10	2	271
	700	4	10	2	271
	705	4	10	2	271
	710	4	10	2	271
	715	4	10	2	271
	720	4	10	2	271
	725	4	10	2	271
	730	4	10	2	271
	735	4	10	2	271
	740	4	10	2	271
	745	4	10	2	271
	750	4	10	2	271
	755	4	10	2	271
	760	4	10	2	271
	765	4	10	2	271
	770	4	10	2	271
	775	4	10	2	271
	780	4	10	2	271
	785	4	10	2	271
	790	4	10	2	271
	795	4	10	2	271
	800	4	10	2	271
	805	4	10	2	271
	810	4	10	2	271
	815	4	10	2	271
	820	4	10	2	271
	825	4	10	2	271
	830	4	10	2	271
	835	4	10	2	271
	840	4	10	2	271
	845	4	10	2	271
	850	4	10	2	271
	855	4	10	2	271
	860	4	10	2	271
	865	4	10	2	271
	870	4	10	2	271
	875	4	10	2	271
	880	4	10	2	271
	885	4	10	2	271
	890	4	10	2	271
	895	4	10	2	271
	900	4	10	2	271
	905	4	10	2	271
	910	4	10	2	271
	915	4	10	2	271
	920	4	10	2	271
	925	4	10	2	271
	930	4	10	2	271
	935	4	10	2	271
	940	4	10	2	271
	945	4	10	2	271
	950	4	10	2	271
	955	4	10	2	271
	960	4	10	2	271
	965	4	10	2	271
	970	4	10	2	271
	975	4	10	2	271
	980	4	10	2	271
	985	4	10	2	271
	990	4	10	2	271
	995	4	10	2	271
	1000	4	10	2	271

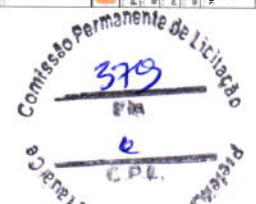
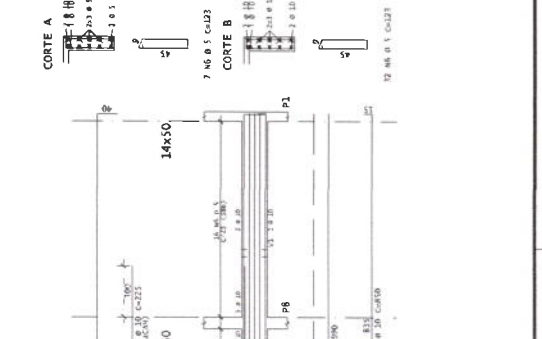
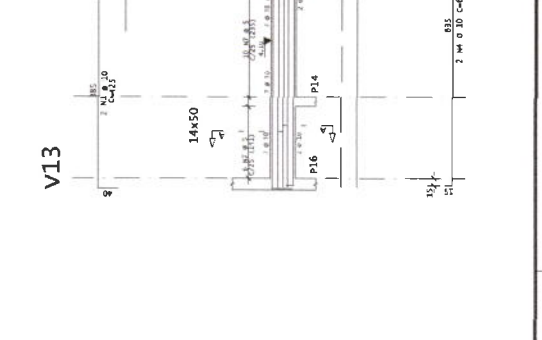
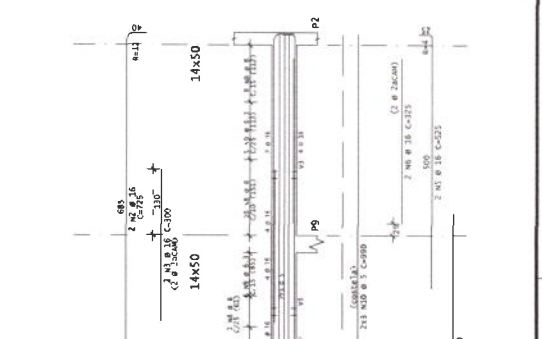
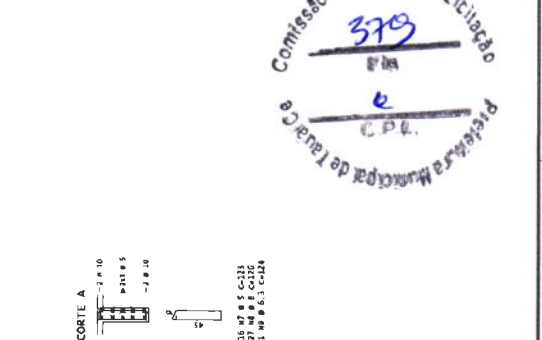
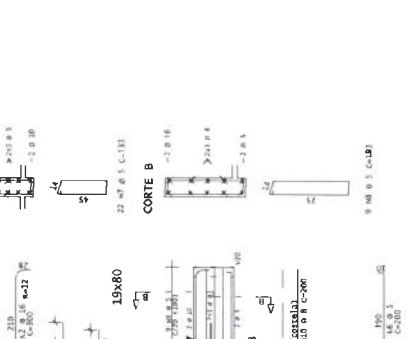
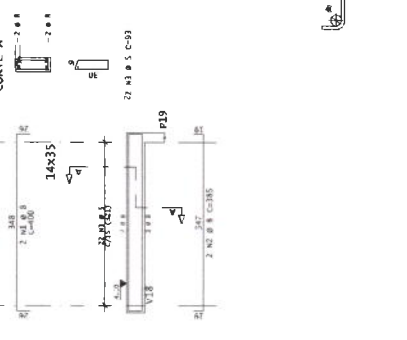
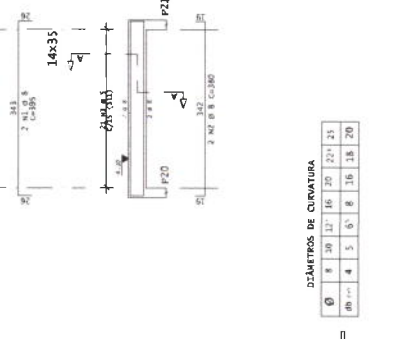
ACD	BTT	QUANT	PESO (KG)
05	2	12,5	4
10	2	12,5	4
15	4	10	2
20	4	10	2
25	4	10	2
30	4	10	2
35	4	10	2
40	4	10	2
45	4	10	2
50	4	10	2
55	4	10	2
60	4	10	2
65	4	10	2
70	4	10	2
75	4	10	2
80	4	10	2
85	4	10	2
90	4	10	2
95	4	10	2
100	4	10	2
105	4	10	2
110	4	10	2
115	4	10	2
120	4	10	2
125	4	10	2
130	4	10	2
135	4	10	2
140	4	10	2
145	4	10	2
150	4	10	2
155	4	10	2
160	4	10	2
165	4	10	2
170	4	10	2
175	4	10	2
180	4	10	2
185	4	10	2
190	4	10	2
195	4	10	2
200	4	10	2
205	4	10	2
210	4	10	2
215	4	10	2
220	4	10	2
225	4	10	2
230	4	10	2
235	4	10	2
240	4	1	

AVO	POS	BET	QUANT	COMPLEMENTO	UNIT	TOTAL
(cm)				(cm)		(cm)
V7	50	2	10	200	200	4000
	100	2	10	200	200	4000
	150	2	10	200	200	4000
	200	2	10	200	200	4000
	250	2	10	200	200	4000
	300	2	10	200	200	4000
	350	2	10	200	200	4000
	400	2	10	200	200	4000
V8	60	2	10	200	200	4000
	100	2	10	200	200	4000
	150	2	10	200	200	4000
	200	2	10	200	200	4000
	250	2	10	200	200	4000
	300	2	10	200	200	4000
	350	2	10	200	200	4000
	400	2	10	200	200	4000
V9	100	2	10	200	200	4000
	150	2	10	200	200	4000
	200	2	10	200	200	4000
	250	2	10	200	200	4000
	300	2	10	200	200	4000
	350	2	10	200	200	4000
	400	2	10	200	200	4000
V10	150	2	10	200	200	4000
	200	2	10	200	200	4000
	250	2	10	200	200	4000
	300	2	10	200	200	4000
	350	2	10	200	200	4000
	400	2	10	200	200	4000
V11	200	2	10	200	200	4000
	250	2	10	200	200	4000
	300	2	10	200	200	4000
	350	2	10	200	200	4000
	400	2	10	200	200	4000
V12	250	2	10	200	200	4000
	300	2	10	200	200	4000
	350	2	10	200	200	4000
	400	2	10	200	200	4000
V13	300	2	10	200	200	4000
	350	2	10	200	200	4000
	400	2	10	200	200	4000

AVO	BET	CONCR	RESUMO DE AÇO	RESUMO DE AÇO	PESO
(cm)					(kg)
60	10	30	10	10	10
100	10	30	10	10	10
150	10	30	10	10	10
200	10	30	10	10	10
250	10	30	10	10	10
300	10	30	10	10	10
350	10	30	10	10	10
400	10	30	10	10	10
PESO TOTAL	60	50	50	50	211,50



AVO	POS	BET	QUANT	COMPLEMENTO	UNIT	TOTAL
(cm)				(cm)		(cm)
V7	50	2	10	200	200	4000
	100	2	10	200	200	4000
	150	2	10	200	200	4000
	200	2	10	200	200	4000
	250	2	10	200	200	4000
	300	2	10	200	200	4000
	350	2	10	200	200	4000
	400	2	10	200	200	4000
V8	60	2	10	200	200	4000
	100	2	10	200	200	4000
	150	2	10	200	200	4000
	200	2	10	200	200	4000
	250	2	10	200	200	4000
	300	2	10	200	200	4000
	350	2	10	200	200	4000
	400	2	10	200	200	4000
V9	100	2	10	200	200	4000
	150	2	10	200	200	4000
	200	2	10	200	200	4000
	250	2	10	200	200	4000
	300	2	10	200	200	4000
	350	2	10	200	200	4000
	400	2	10	200	200	4000
V10	150	2	10	200	200	4000
	200	2	10	200	200	4000
	250	2	10	200	200	4000
	300	2	10	200	200	4000
	350	2	10	200	200	4000
	400	2	10	200	200	4000
V11	200	2	10	200	200	4000
	250	2	10	200	200	4000
	300	2	10	200	200	4000
	350	2	10	200	200	4000
	400	2	10	200	200	4000
V12	250	2	10	200	200	4000
	300	2	10	200	200	4000
	350	2	10	200	200	4000
	400	2	10	200	200	4000
V13	300	2	10	200	200	4000
	350	2	10	200	200	4000
	400	2	10	200	200	4000



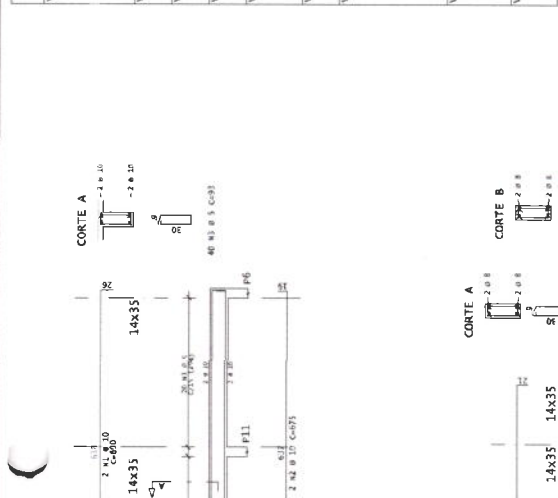
**GEOPAC**  
 PREFEITURA MUNICIPAL DE JATAÍ  
 RUA DO PAVÃO, 200 - JATAÍ - GOIÁS  
 CEP: 73.800-000

DIÂMETROS DE CURVATURA

Ø	8	10	12	16	20	22	25
R(=)	4	5	6	8	16	18	20



ACD	POS.	QUANT.	COMPLEMENTO	UNIT.	TOTAL	COM.
V14	10	2	10	1	200	200
	11	2	10	1	200	200
	12	2	10	1	200	200
	13	2	10	1	200	200
	14	2	10	1	200	200
	15	2	10	1	200	200
	16	2	10	1	200	200
	17	2	10	1	200	200
	18	2	10	1	200	200
	19	2	10	1	200	200
	20	2	10	1	200	200
	21	2	10	1	200	200
	22	2	10	1	200	200
	23	2	10	1	200	200
	24	2	10	1	200	200
	25	2	10	1	200	200
	26	2	10	1	200	200
	27	2	10	1	200	200
	28	2	10	1	200	200
	29	2	10	1	200	200
	30	2	10	1	200	200



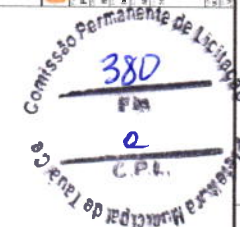
ACD	RESUMO DE AÇO	COMPR.	PESO
V14	10	10	200
V15	11	10	200
V16	12	10	200
V17	13	10	200
V18	14	10	200
V19	15	10	200
V20	16	10	200
V21	17	10	200
V22	18	10	200
V23	19	10	200
V24	20	10	200

ACD	RESUMO DE AÇO	COMPR.	PESO
V14	10	10	200
V15	11	10	200
V16	12	10	200
V17	13	10	200
V18	14	10	200
V19	15	10	200
V20	16	10	200
V21	17	10	200
V22	18	10	200
V23	19	10	200
V24	20	10	200



ACD	RESUMO DE AÇO	COMPR.	PESO
V21	17	10	200
V22	18	10	200
V23	19	10	200
V24	20	10	200

DIÂMETROS DE CURVATURA	
Ø	4 10 12 16 20 25 28
R	4 5 6 8 10 12 16 20



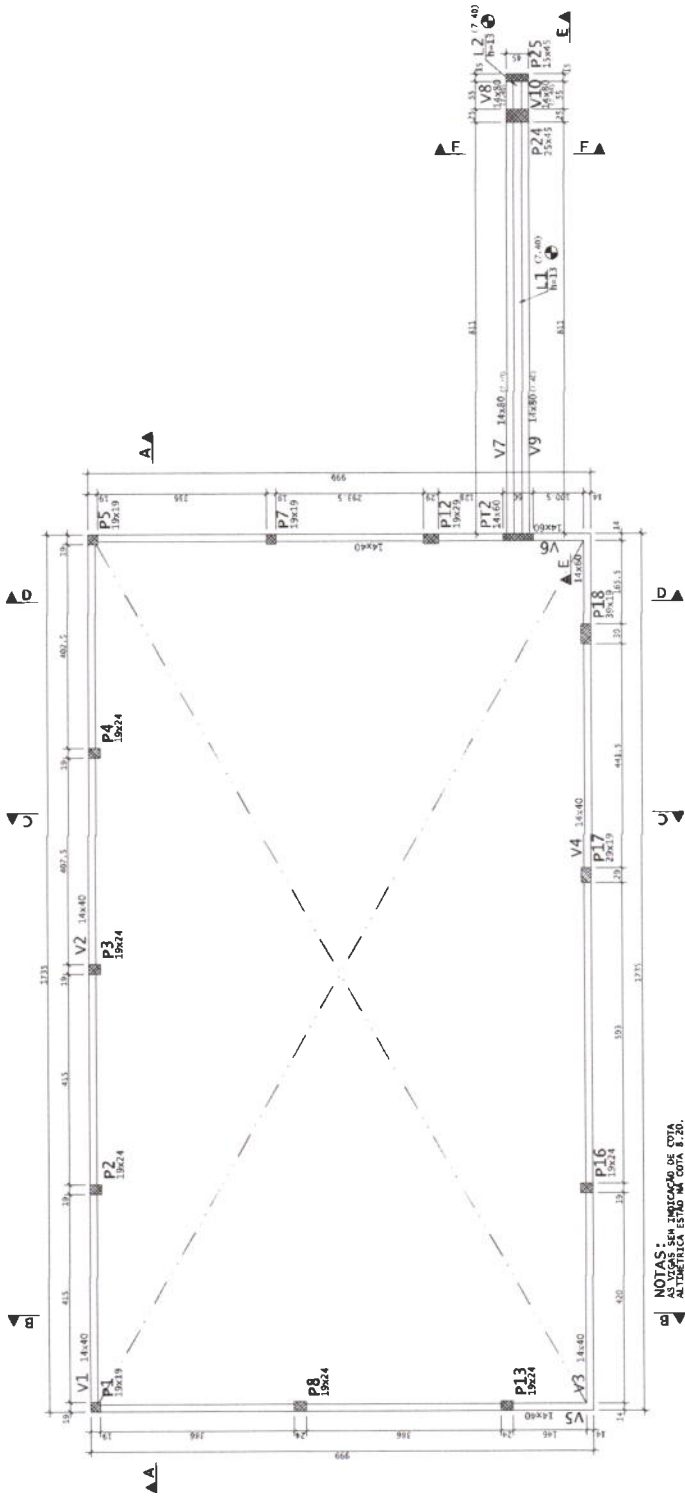
**GEOPAC**  
 GEOPAC S.A.  
 RUA... Nº...  
 CEP...  
 TEL... FAX...  
 E-MAIL...  
 CNPJ...





FORMA - CINTA 2 - SETOR 02

ESCALA 1:50



NOTAS:  
 AS VIGAS SEM INDICAÇÃO DE COTA ALTIMÉTRICA ESTÃO NA COTA 8,20.

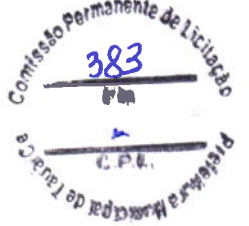
VIGAS - CINTA 2 - 02	
Elemento	Comprimento (m)
V1	14,40
V2	14,40
V3	14,40
V4	14,40
V5	14,40
V6	14,40
V7	14,40
V8	14,40
V9	14,40
<b>Total</b>	<b>129,60</b>

\*Notas: consultar o memorial

C.F. = CONTRA FLECHA NO MEIO DO VÃO  
 C.F. = 1,00cm ONDE NÃO INDICADO

LEGENDA PILARES

- MORE
- CONTINUA
- NASCE
- MUDANÇA DE SEÇÃO



NO.	DATA	REVISÃO
1	21/08/2018	01
AUTORIZADO		
ADMINISTRADOR RESPONSÁVEL		
EMPRESA: <b>GEOPAC</b> ENDEREÇO: RUA JOSÉ CARLOS DE ALMEIDA, 100 - JARDIM SÃO CARLOS - TATUÁ - SP - CEP: 13.240-000		
PROJETO: <b>RECONSTRUÇÃO DO TERMO DE LICITAÇÃO Nº 001/2018</b> PROJETO DE LICITAÇÃO Nº 001/2018		
DATA: 21/08/2018		
PROJETO	DATA	REVISÃO
1	21/08/2018	01

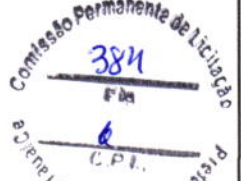
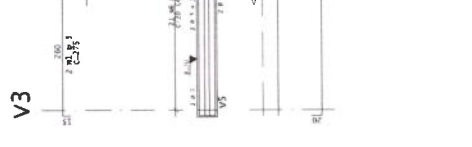
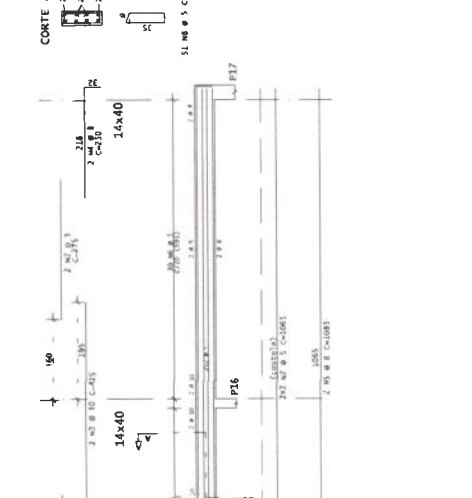
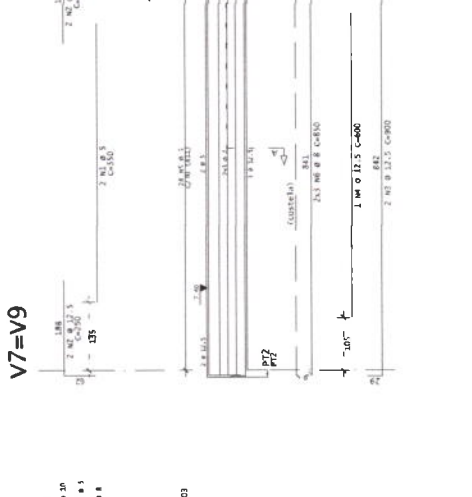
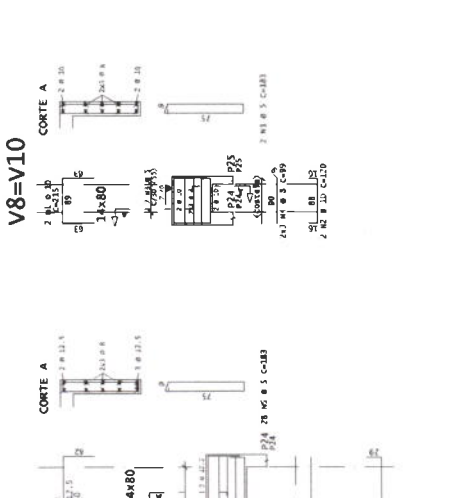
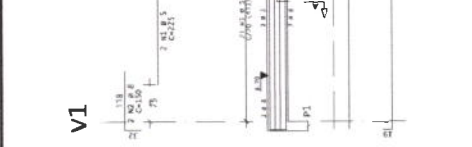
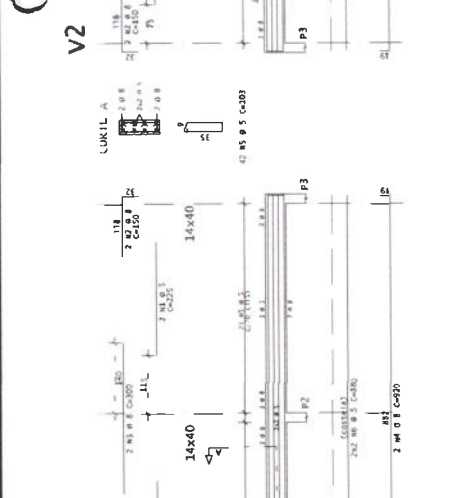
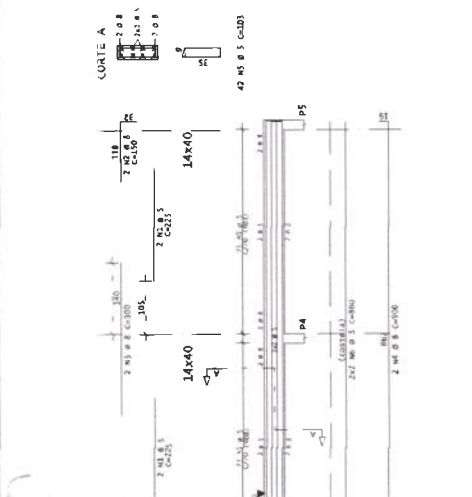
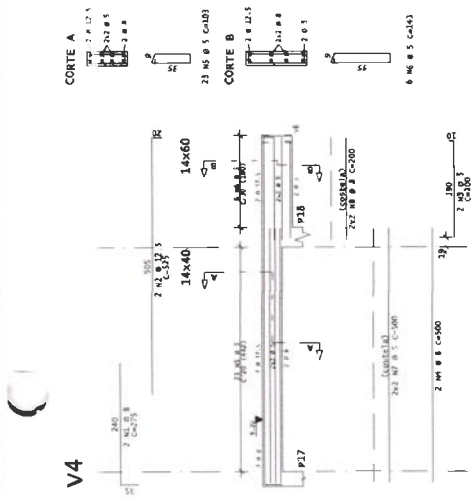


ACO	MOS	BET	QUANT	COMPLEMENTO	UNID.
			(M <sup>2</sup> )	(M <sup>2</sup> )	(M <sup>2</sup> )
V1	06	2	4	231	800
	15	2	4	115	600
	16	2	4	105	600
	17	2	4	105	600
	18	2	4	105	600
	19	2	4	105	600
	20	2	4	105	600
V2	06	2	4	231	800
	15	2	4	115	600
	16	2	4	105	600
	17	2	4	105	600
	18	2	4	105	600
	19	2	4	105	600
	20	2	4	105	600
V3	06	2	4	231	800
	15	2	4	115	600
	16	2	4	105	600
	17	2	4	105	600
	18	2	4	105	600
	19	2	4	105	600
	20	2	4	105	600
V4	06	2	4	231	800
	15	2	4	115	600
	16	2	4	105	600
	17	2	4	105	600
	18	2	4	105	600
	19	2	4	105	600
	20	2	4	105	600
V5	06	2	4	231	800
	15	2	4	115	600
	16	2	4	105	600
	17	2	4	105	600
	18	2	4	105	600
	19	2	4	105	600
	20	2	4	105	600
V6	06	2	4	231	800
	15	2	4	115	600
	16	2	4	105	600
	17	2	4	105	600
	18	2	4	105	600
	19	2	4	105	600
	20	2	4	105	600
V7	06	2	4	231	800
	15	2	4	115	600
	16	2	4	105	600
	17	2	4	105	600
	18	2	4	105	600
	19	2	4	105	600
	20	2	4	105	600
V8	06	2	4	231	800
	15	2	4	115	600
	16	2	4	105	600
	17	2	4	105	600
	18	2	4	105	600
	19	2	4	105	600
	20	2	4	105	600
V9	06	2	4	231	800
	15	2	4	115	600
	16	2	4	105	600
	17	2	4	105	600
	18	2	4	105	600
	19	2	4	105	600
	20	2	4	105	600

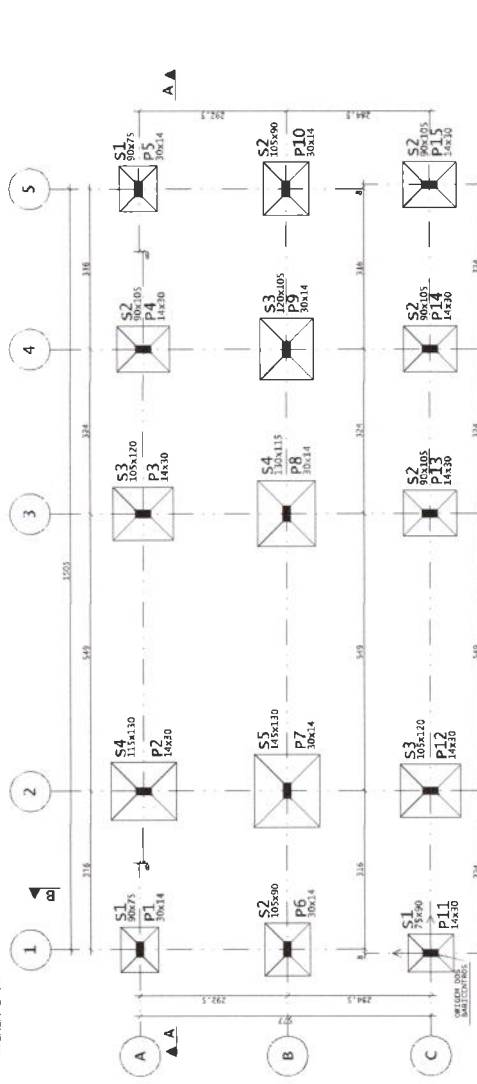
ACO	BET	COMP.	PESO
(M <sup>2</sup> )	(M <sup>2</sup> )	(M <sup>2</sup> )	(Kg)
06	2	4	231
15	2	4	115
16	2	4	105
17	2	4	105
18	2	4	105
19	2	4	105
20	2	4	105

DIÁMETROS DE CURVATURA	
0	10
1	12
2	14
3	16
4	18
5	20
6	22
7	24
8	26
9	28
10	30

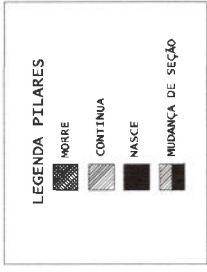
EMPRESA:   
 DIRECCIÓN:   
 TELÉFONO:   
 FAX:   
 E-MAIL:   
 DIRECCIÓN GENERAL:   
 DIRECCIÓN DE ADMINISTRACIÓN:   
 DIRECCIÓN DE FINANZAS:   
 DIRECCIÓN DE PERSONAL:   
 DIRECCIÓN DE PROYECTOS:   
 DIRECCIÓN DE SERVICIOS:   
 DIRECCIÓN DE TI:   
 DIRECCIÓN DE VENTAS:   
 DIRECCIÓN DE LOGÍSTICA:   
 DIRECCIÓN DE CALIDAD:   
 DIRECCIÓN DE SEGURIDAD Y SALUD:   
 DIRECCIÓN DE LEGAL:   
 DIRECCIÓN DE COMUNICACIÓN:   
 DIRECCIÓN DE INVESTIGACIÓN Y DESARROLLO:   
 DIRECCIÓN DE ASesoría TÉCNICA:   
 DIRECCIÓN DE ASesoría LEGAL:   
 DIRECCIÓN DE ASesoría FINANCIERA:   
 DIRECCIÓN DE ASesoría DE MARKETING:   
 DIRECCIÓN DE ASesoría DE RECURSOS HUMANOS:   
 DIRECCIÓN DE ASesoría DE SISTEMAS:   
 DIRECCIÓN DE ASesoría DE CALIDAD:   
 DIRECCIÓN DE ASesoría DE SEGURIDAD Y SALUD:   
 DIRECCIÓN DE ASesoría DE LEGAL:   
 DIRECCIÓN DE ASesoría DE COMUNICACIÓN:   
 DIRECCIÓN DE ASesoría DE INVESTIGACIÓN Y DESARROLLO:   
 DIRECCIÓN DE ASesoría DE VENTAS:   
 DIRECCIÓN DE ASesoría DE LOGÍSTICA:   
 DIRECCIÓN DE ASesoría DE TI:   
 DIRECCIÓN DE ASesoría DE SERVICIOS:   
 DIRECCIÓN DE ASesoría DE PROYECTOS:   
 DIRECCIÓN DE ASesoría DE FINANZAS:   
 DIRECCIÓN DE ASesoría DE ADMINISTRACIÓN:   
 DIRECCIÓN DE ASesoría DE DIRECCIÓN GENERAL:



LOCAÇÃO - FUNDAÇÕES/PILARES - SETOR 03  
ESCALA 1:30

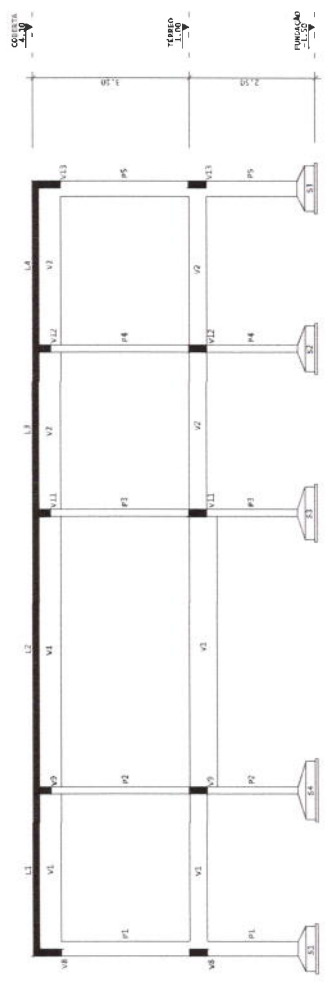


NOTAS:  
as fundações são indicação de cota  
altimétrica estáo no cota -1,30.

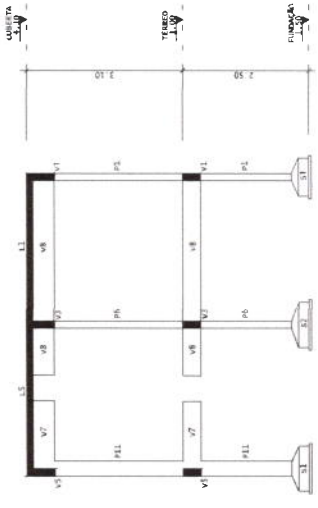


**BALIZAMENTOS DOS PILARES - 03**

Pilar	X	Y
P1	0,0	0,0
P2	8,0	0,0
P3	16,0	0,0
P4	24,0	0,0
P5	32,0	0,0
P6	40,0	0,0
P7	48,0	0,0
P8	56,0	0,0
P9	64,0	0,0
P10	72,0	0,0
P11	80,0	0,0
P12	88,0	0,0
P13	96,0	0,0
P14	104,0	0,0
P15	112,0	0,0
P16	120,0	0,0
P17	128,0	0,0
P18	136,0	0,0
P19	144,0	0,0
P20	152,0	0,0
P21	160,0	0,0
P22	168,0	0,0
P23	176,0	0,0
P24	184,0	0,0
P25	192,0	0,0
P26	200,0	0,0
P27	208,0	0,0
P28	216,0	0,0
P29	224,0	0,0
P30	232,0	0,0

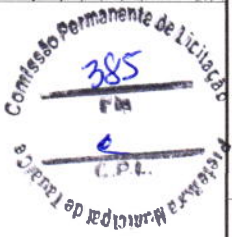


CORTE B-B - SETOR 03  
ESCALA 1:30



**NOTAS GERAIS:**

- 1. PROJETO ESTRUTURAL ELABORADO DE ACORDO COM A NBR 8801.
- 2. O CONCRETO ENTREGUE NA OBRA DEVE TER A RESISTENCIA DESEJADA CORRETA.
- 3. O PROJETO DEVE SER EXECUTADO DE ACORDO COM AS DIMENSÕES E ALTIMETRIA.
- 4. O PROJETO DEVE SER EXECUTADO DE ACORDO COM AS DIMENSÕES E ALTIMETRIA.
- 5. O PROJETO DEVE SER EXECUTADO DE ACORDO COM AS DIMENSÕES E ALTIMETRIA.
- 6. O PROJETO DEVE SER EXECUTADO DE ACORDO COM AS DIMENSÕES E ALTIMETRIA.
- 7. O PROJETO DEVE SER EXECUTADO DE ACORDO COM AS DIMENSÕES E ALTIMETRIA.
- 8. O PROJETO DEVE SER EXECUTADO DE ACORDO COM AS DIMENSÕES E ALTIMETRIA.
- 9. O PROJETO DEVE SER EXECUTADO DE ACORDO COM AS DIMENSÕES E ALTIMETRIA.
- 10. O PROJETO DEVE SER EXECUTADO DE ACORDO COM AS DIMENSÕES E ALTIMETRIA.
- 11. O PROJETO DEVE SER EXECUTADO DE ACORDO COM AS DIMENSÕES E ALTIMETRIA.
- 12. O PROJETO DEVE SER EXECUTADO DE ACORDO COM AS DIMENSÕES E ALTIMETRIA.
- 13. O PROJETO DEVE SER EXECUTADO DE ACORDO COM AS DIMENSÕES E ALTIMETRIA.
- 14. O PROJETO DEVE SER EXECUTADO DE ACORDO COM AS DIMENSÕES E ALTIMETRIA.
- 15. O PROJETO DEVE SER EXECUTADO DE ACORDO COM AS DIMENSÕES E ALTIMETRIA.
- 16. O PROJETO DEVE SER EXECUTADO DE ACORDO COM AS DIMENSÕES E ALTIMETRIA.
- 17. O PROJETO DEVE SER EXECUTADO DE ACORDO COM AS DIMENSÕES E ALTIMETRIA.
- 18. O PROJETO DEVE SER EXECUTADO DE ACORDO COM AS DIMENSÕES E ALTIMETRIA.
- 19. O PROJETO DEVE SER EXECUTADO DE ACORDO COM AS DIMENSÕES E ALTIMETRIA.
- 20. O PROJETO DEVE SER EXECUTADO DE ACORDO COM AS DIMENSÕES E ALTIMETRIA.

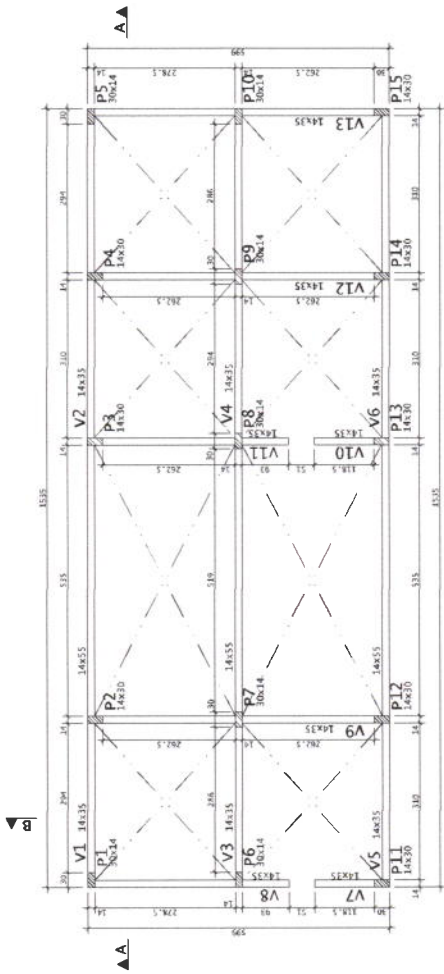


**GEO PAC**  
PREFEITURA MUNICIPAL DE ITAITUBA  
SECRETARIA MUNICIPAL DE OBRAS  
PROJETO DE LICITAÇÃO Nº 003/2011  
EMPRESA: [nome da empresa]

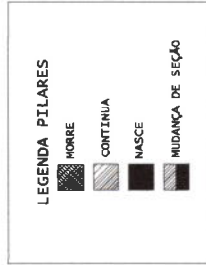
Nº	DATA	ASSINATURA

ACO	POS	BIT	QUANT	COMPLEMENTO	UNID	PESO
			(m)	(m)	(m)	(kg)
P1	2	1	1	1	1	10000
P2	3	1	1	1	1	10000
P3	4	1	1	1	1	10000
P4	5	1	1	1	1	10000
P5	6	1	1	1	1	10000
P6	7	1	1	1	1	10000
P7	8	1	1	1	1	10000
P8	9	1	1	1	1	10000
P9	10	1	1	1	1	10000
P10	11	1	1	1	1	10000
P11	12	1	1	1	1	10000
P12	13	1	1	1	1	10000
P13	14	1	1	1	1	10000
P14	15	1	1	1	1	10000
P15	16	1	1	1	1	10000
P16	17	1	1	1	1	10000
P17	18	1	1	1	1	10000
P18	19	1	1	1	1	10000
P19	20	1	1	1	1	10000
P20	21	1	1	1	1	10000
P21	22	1	1	1	1	10000
P22	23	1	1	1	1	10000
P23	24	1	1	1	1	10000
P24	25	1	1	1	1	10000
P25	26	1	1	1	1	10000
P26	27	1	1	1	1	10000
P27	28	1	1	1	1	10000
P28	29	1	1	1	1	10000
P29	30	1	1	1	1	10000
P30	31	1	1	1	1	10000
P31	32	1	1	1	1	10000
P32	33	1	1	1	1	10000
P33	34	1	1	1	1	10000
P34	35	1	1	1	1	10000
P35	36	1	1	1	1	10000
P36	37	1	1	1	1	10000
P37	38	1	1	1	1	10000
P38	39	1	1	1	1	10000
P39	40	1	1	1	1	10000
P40	41	1	1	1	1	10000
P41	42	1	1	1	1	10000
P42	43	1	1	1	1	10000
P43	44	1	1	1	1	10000
P44	45	1	1	1	1	10000
P45	46	1	1	1	1	10000
P46	47	1	1	1	1	10000
P47	48	1	1	1	1	10000
P48	49	1	1	1	1	10000
P49	50	1	1	1	1	10000
P50	51	1	1	1	1	10000
P51	52	1	1	1	1	10000
P52	53	1	1	1	1	10000
P53	54	1	1	1	1	10000
P54	55	1	1	1	1	10000
P55	56	1	1	1	1	10000
P56	57	1	1	1	1	10000
P57	58	1	1	1	1	10000
P58	59	1	1	1	1	10000
P59	60	1	1	1	1	10000
P60	61	1	1	1	1	10000
P61	62	1	1	1	1	10000
P62	63	1	1	1	1	10000
P63	64	1	1	1	1	10000
P64	65	1	1	1	1	10000
P65	66	1	1	1	1	10000
P66	67	1	1	1	1	10000
P67	68	1	1	1	1	10000
P68	69	1	1	1	1	10000
P69	70	1	1	1	1	10000
P70	71	1	1	1	1	10000
P71	72	1	1	1	1	10000
P72	73	1	1	1	1	10000
P73	74	1	1	1	1	10000
P74	75	1	1	1	1	10000
P75	76	1	1	1	1	10000
P76	77	1	1	1	1	10000
P77	78	1	1	1	1	10000
P78	79	1	1	1	1	10000
P79	80	1	1	1	1	10000
P80	81	1	1	1	1	10000
P81	82	1	1	1	1	10000
P82	83	1	1	1	1	10000
P83	84	1	1	1	1	10000
P84	85	1	1	1	1	10000
P85	86	1	1	1	1	10000
P86	87	1	1	1	1	10000
P87	88	1	1	1	1	10000
P88	89	1	1	1	1	10000
P89	90	1	1	1	1	10000
P90	91	1	1	1	1	10000
P91	92	1	1	1	1	10000
P92	93	1	1	1	1	10000
P93	94	1	1	1	1	10000
P94	95	1	1	1	1	10000
P95	96	1	1	1	1	10000
P96	97	1	1	1	1	10000
P97	98	1	1	1	1	10000
P98	99	1	1	1	1	10000
P99	100	1	1	1	1	10000
P100	101	1	1	1	1	10000
P101	102	1	1	1	1	10000
P102	103	1	1	1	1	10000
P103	104	1	1	1	1	10000
P104	105	1	1	1	1	10000
P105	106	1	1	1	1	10000
P106	107	1	1	1	1	10000
P107	108	1	1	1	1	10000
P108	109	1	1	1	1	10000
P109	110	1	1	1	1	10000
P110	111	1	1	1	1	10000
P111	112	1	1	1	1	10000
P112	113	1	1	1	1	10000
P113	114	1	1	1	1	10000
P114	115	1	1	1	1	10000
P115	116	1	1	1	1	10000
P116	117	1	1	1	1	10000
P117	118	1	1	1	1	10000
P118	119	1	1	1	1	10000
P119	120	1	1	1	1	10000
P120	121	1	1	1	1	10000
P121	122	1	1	1	1	10000
P122	123	1	1	1	1	10000
P123	124	1	1	1	1	10000
P124	125	1	1	1	1	10000
P125	126	1	1	1	1	10000
P126	127	1	1	1	1	10000
P127	128	1	1	1	1	10000
P128	129	1	1	1	1	10000
P129	130	1	1	1	1	10000
P130	131	1	1	1	1	10000
P131	132	1	1	1	1	10000
P132	133	1	1	1	1	10000
P133	134	1	1	1	1	10000
P134	135	1	1	1	1	10000
P135	136	1	1	1	1	10000
P136	137	1	1	1	1	10000
P137	138	1	1	1	1	10000
P138	139	1	1	1	1	10000
P139	140	1	1	1	1	10000
P140	141	1	1	1	1	10000
P141	142	1	1	1	1	10000
P142	143	1	1	1	1	10000
P143	144	1	1	1	1	10000
P144	145	1	1	1	1	10000
P145	146	1	1	1	1	10000
P146	147	1	1	1	1	10000
P147	148	1	1	1	1	10000
P148	149	1	1	1	1	10000
P149	150	1	1	1	1	10000
P150	151	1	1	1	1	10000
P151	152	1	1	1	1	10000
P152	153	1	1	1	1	10000
P153	154	1	1	1	1	10000
P154	155	1	1	1	1	10000
P155	156	1	1	1	1	10000
P156	157	1	1	1	1	10000
P157	158	1	1	1	1	10000
P158	159	1	1	1	1	10000
P159	160	1	1	1	1	10000
P160	161	1	1	1	1	10000
P161	162	1	1	1	1	10000
P162	163	1	1	1	1	10000
P163	164	1	1	1	1	10000
P164	165	1	1	1	1	10000
P165	166	1	1	1	1	10000
P166	167	1	1	1	1	10000
P167	168	1	1	1	1	10000
P168	169	1	1	1	1	10000
P169	170	1	1	1	1	10000
P170	171	1	1	1	1	10000
P171	172	1	1	1	1	10000
P172	173	1	1	1	1	10000
P173	174	1	1	1	1	10000
P174	175	1	1	1	1	10000
P175	176	1	1	1	1	10000
P176	177	1	1	1	1	10000
P177	178	1	1	1	1	10000
P178	179	1	1	1	1	10000
P179	180	1	1	1	1	10000
P180	181	1	1	1	1	10000
P181	182	1	1	1	1	10000
P182	183	1	1	1	1	10000
P183	184	1	1	1	1	10000
P184	185	1	1	1	1	10000
P185	186	1	1	1	1	10000
P186	187	1	1	1	1	10000
P187	188	1	1	1	1	10000
P188	189	1	1	1	1	10000
P189	190	1	1	1	1	10000
P190	191	1	1	1	1	10000
P191	192	1	1	1	1	10000
P192	193	1	1	1	1	10000
P193	194	1	1	1	1	10000
P194	195	1	1	1	1	10000
P195	196	1				

**FORMA - TÉRREO - SETOR 03**  
 ESCALA 1:50

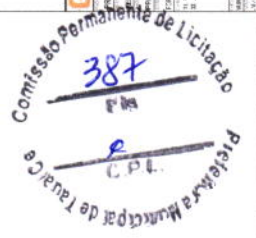


**NOTAS:**  
 1. AS DIMENSÕES DE COTA  
 ALTURA DA ESTRADA NA COTA 1,00.



Elemento	ALTURA - TÉRREO - 03	
	Altura (m)	Cota (m)
V1	2,80	1,00
V2	2,80	1,00
V3	2,80	1,00
V4	2,80	1,00
V5	2,80	1,00
V6	2,80	1,00
V7	2,80	1,00
V8	2,80	1,00
V9	2,80	1,00
V10	2,80	1,00
V11	2,80	1,00
V12	2,80	1,00
V13	2,80	1,00
P1	2,80	1,00
P2	2,80	1,00
P3	2,80	1,00
P4	2,80	1,00
P5	2,80	1,00
P6	2,80	1,00
P7	2,80	1,00
P8	2,80	1,00
P9	2,80	1,00
P10	2,80	1,00

ESTIMATIVA RELATIVA AO PAVIMENTO



EMPRESA: [ ]  
 ENDEREÇO: [ ]  
 CEP: [ ]  
 CIDADE: [ ]  
 UF: [ ]  
 INSCRIÇÃO ESTADUAL: [ ]  
 INSCRIÇÃO MUNICIPAL: [ ]  
 INSCRIÇÃO FEDERAL: [ ]  
 NOME: [ ]  
 FUNÇÃO: [ ]  
 ASSINATURA: [ ]  
 RUBRICA: [ ]  
 DATA: [ ]  
 LOCAL: [ ]

**GEO PAC**  
 SERVIÇOS DE ENGENHARIA, ARQUITETURA E OBRAS  
 RUA: [ ]  
 Nº: [ ]  
 CEP: [ ]  
 CIDADE: [ ]  
 UF: [ ]  
 FONE: [ ]  
 FAX: [ ]  
 E-MAIL: [ ]  
 CNPJ: [ ]  
 INSC. ESTADUAL: [ ]  
 INSC. MUNICIPAL: [ ]  
 INSC. FEDERAL: [ ]

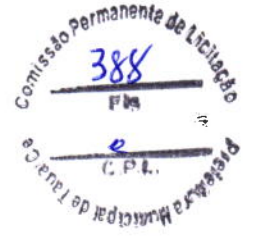
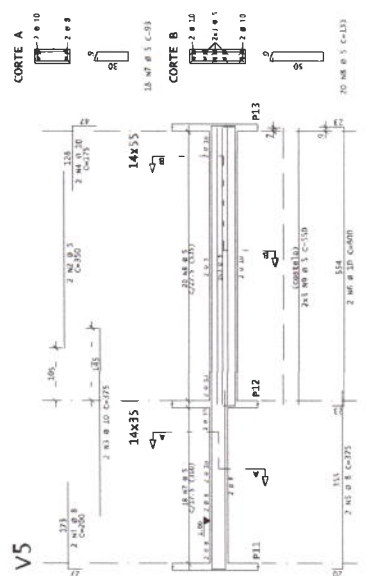
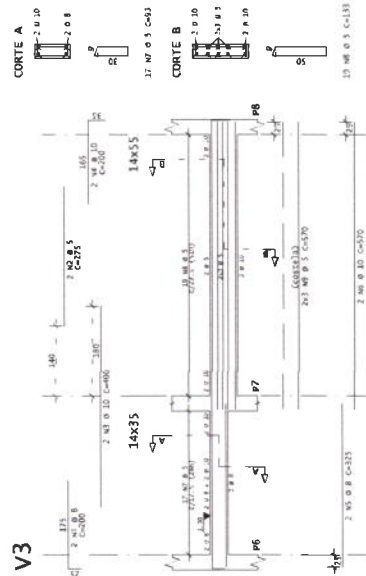
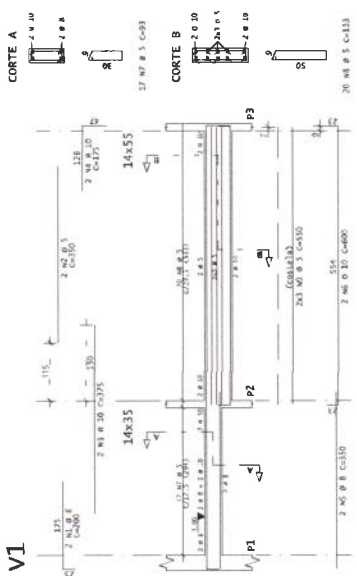
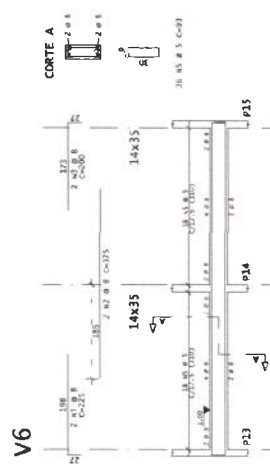
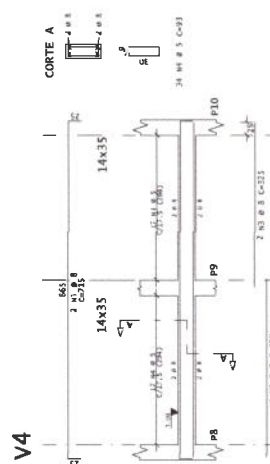
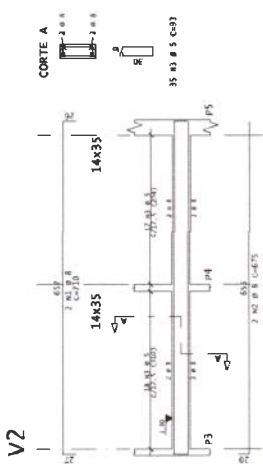
PREFEITURA MUNICIPAL DE TAUACÉ  
 SECRETARIA MUNICIPAL DE ADMINISTRAÇÃO  
 PROJETO DE ESTRUTURAS EM CONCRETO  
 Nº: [ ]  
 DATA DE EMISSÃO: [ ]  
 DATA DE VALIDADE: [ ]



ACD	POS	BIT	QUAN	COMPLEMENTO	PESO
(mm)	(mm)	(mm)	(mm)	(mm)	(kg)
V1	05	2	5	2	700
	06	2	5	2	700
	07	2	5	2	700
	08	2	5	2	700
	09	2	5	2	700
	10	2	5	2	700
	11	2	5	2	700
	12	2	5	2	700
	13	2	5	2	700
	14	2	5	2	700
	15	2	5	2	700
	16	2	5	2	700
	17	2	5	2	700
	18	2	5	2	700
	19	2	5	2	700
	20	2	5	2	700
	21	2	5	2	700
	22	2	5	2	700
	23	2	5	2	700
	24	2	5	2	700
	25	2	5	2	700
	26	2	5	2	700
	27	2	5	2	700
	28	2	5	2	700
	29	2	5	2	700
	30	2	5	2	700
	31	2	5	2	700
	32	2	5	2	700
	33	2	5	2	700
	34	2	5	2	700
	35	2	5	2	700
	36	2	5	2	700
	37	2	5	2	700
	38	2	5	2	700
	39	2	5	2	700
	40	2	5	2	700
	41	2	5	2	700
	42	2	5	2	700
	43	2	5	2	700
	44	2	5	2	700
	45	2	5	2	700
	46	2	5	2	700
	47	2	5	2	700
	48	2	5	2	700
	49	2	5	2	700
	50	2	5	2	700
	51	2	5	2	700
	52	2	5	2	700
	53	2	5	2	700
	54	2	5	2	700
	55	2	5	2	700
	56	2	5	2	700
	57	2	5	2	700
	58	2	5	2	700
	59	2	5	2	700
	60	2	5	2	700
	61	2	5	2	700
	62	2	5	2	700
	63	2	5	2	700
	64	2	5	2	700
	65	2	5	2	700
	66	2	5	2	700
	67	2	5	2	700
	68	2	5	2	700
	69	2	5	2	700
	70	2	5	2	700
	71	2	5	2	700
	72	2	5	2	700
	73	2	5	2	700
	74	2	5	2	700
	75	2	5	2	700
	76	2	5	2	700
	77	2	5	2	700
	78	2	5	2	700
	79	2	5	2	700
	80	2	5	2	700
	81	2	5	2	700
	82	2	5	2	700
	83	2	5	2	700
	84	2	5	2	700
	85	2	5	2	700
	86	2	5	2	700
	87	2	5	2	700
	88	2	5	2	700
	89	2	5	2	700
	90	2	5	2	700
	91	2	5	2	700
	92	2	5	2	700
	93	2	5	2	700
	94	2	5	2	700
	95	2	5	2	700
	96	2	5	2	700
	97	2	5	2	700
	98	2	5	2	700
	99	2	5	2	700
	100	2	5	2	700

RESUMO DE ACD			PESO	
ACD	BIT	COMPR	(kg)	(kg)
45	8	144	118	33
50	8	118	118	47
55	8	60	59	33
60	8	50	50	30
65	8	50	50	30

1. SOLO  
 2. TUBO  
 3. TUBO  
 4. TUBO  
 5. TUBO  
 6. TUBO  
 7. TUBO  
 8. TUBO  
 9. TUBO  
 10. TUBO  
 11. TUBO  
 12. TUBO  
 13. TUBO  
 14. TUBO  
 15. TUBO  
 16. TUBO  
 17. TUBO  
 18. TUBO  
 19. TUBO  
 20. TUBO  
 21. TUBO  
 22. TUBO  
 23. TUBO  
 24. TUBO  
 25. TUBO  
 26. TUBO  
 27. TUBO  
 28. TUBO  
 29. TUBO  
 30. TUBO  
 31. TUBO  
 32. TUBO  
 33. TUBO  
 34. TUBO  
 35. TUBO  
 36. TUBO  
 37. TUBO  
 38. TUBO  
 39. TUBO  
 40. TUBO  
 41. TUBO  
 42. TUBO  
 43. TUBO  
 44. TUBO  
 45. TUBO  
 46. TUBO  
 47. TUBO  
 48. TUBO  
 49. TUBO  
 50. TUBO  
 51. TUBO  
 52. TUBO  
 53. TUBO  
 54. TUBO  
 55. TUBO  
 56. TUBO  
 57. TUBO  
 58. TUBO  
 59. TUBO  
 60. TUBO  
 61. TUBO  
 62. TUBO  
 63. TUBO  
 64. TUBO  
 65. TUBO  
 66. TUBO  
 67. TUBO  
 68. TUBO  
 69. TUBO  
 70. TUBO  
 71. TUBO  
 72. TUBO  
 73. TUBO  
 74. TUBO  
 75. TUBO  
 76. TUBO  
 77. TUBO  
 78. TUBO  
 79. TUBO  
 80. TUBO  
 81. TUBO  
 82. TUBO  
 83. TUBO  
 84. TUBO  
 85. TUBO  
 86. TUBO  
 87. TUBO  
 88. TUBO  
 89. TUBO  
 90. TUBO  
 91. TUBO  
 92. TUBO  
 93. TUBO  
 94. TUBO  
 95. TUBO  
 96. TUBO  
 97. TUBO  
 98. TUBO  
 99. TUBO  
 100. TUBO



DIÁMETROS DE CURVATURA

Ø	8	10	12	16	20	22	24
db	4	5	6	8	10	12	16

EMPRESA	CONTRATANTE	DATA



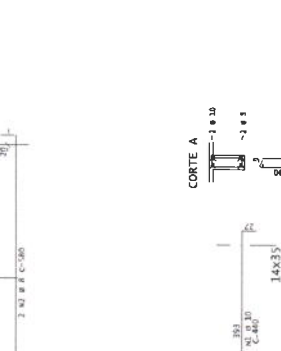
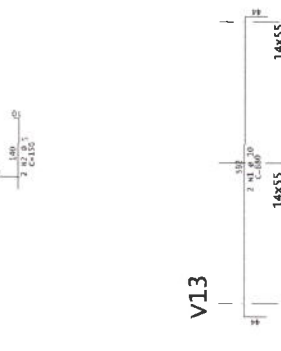
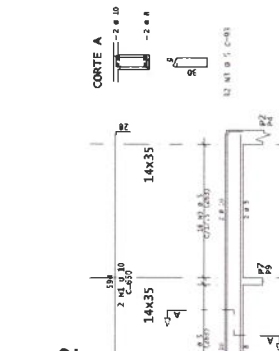
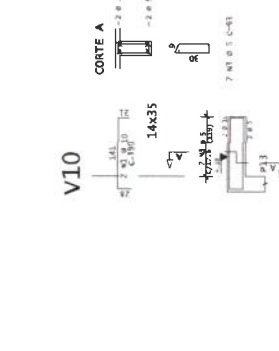
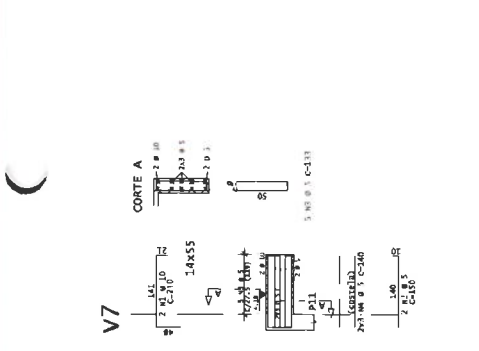
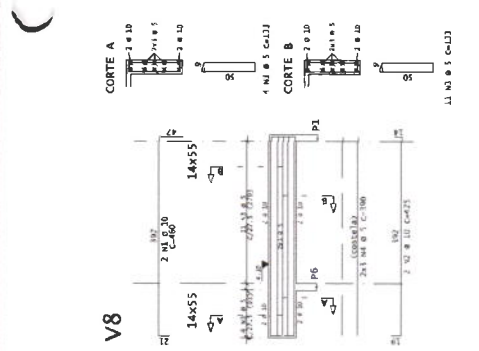







ACD	POS	BET	QUANT	COMPLEMENTO	UNIT	TOTAL
		(m)		(cm)	(m)	(m)
V7	00	2	10	2	110	220
	00	2	5	3	135	270
	00	2	5	3	135	270
V8	00	2	10	2	110	220
	00	2	5	3	135	270
	00	2	5	3	135	270
V9-V12	00	2	10	2	110	220
	00	2	5	3	135	270
	00	2	5	3	135	270
V10	00	2	10	2	110	220
	00	2	5	3	135	270
	00	2	5	3	135	270
V11	00	2	10	2	110	220
	00	2	5	3	135	270
	00	2	5	3	135	270
V13	00	2	10	2	110	220
	00	2	5	3	135	270
	00	2	5	3	135	270

ACD	BET	QUANT	PESO
(m)	(cm)	(kg)	(kg)
00	2	10	110
00	2	5	135
00	2	5	135
Peso Total			60 = 85
Peso Total			33 kg
Peso Total			66 kg



POS	BET	QUANT	COMPLEMENTO	UNIT	TOTAL
		(m)	(cm)	(m)	(m)
00	2	10	2	110	220
00	2	5	3	135	270
00	2	5	3	135	270


  
 GEOPAC

EMPRESA PERUANA DE INGENIERIA Y ARQUITECTURA

AV. ALMIRANTE BUSTAMANTE 1001, LIMA 1

TEL: 011 476 1000

WWW.GEOPAC.COM

COMISIÓN PERMANENTE DE LICITACIONES

MUNICIPALIDAD DE TAYACAHUAYAN

OFICINA DE LICITACIONES

TAYACAHUAYAN - PERU

11/04/2014

COMISIÓN PERMANENTE DE LICITACIONES

MUNICIPALIDAD DE TAYACAHUAYAN

OFICINA DE LICITACIONES

TAYACAHUAYAN - PERU

11/04/2014

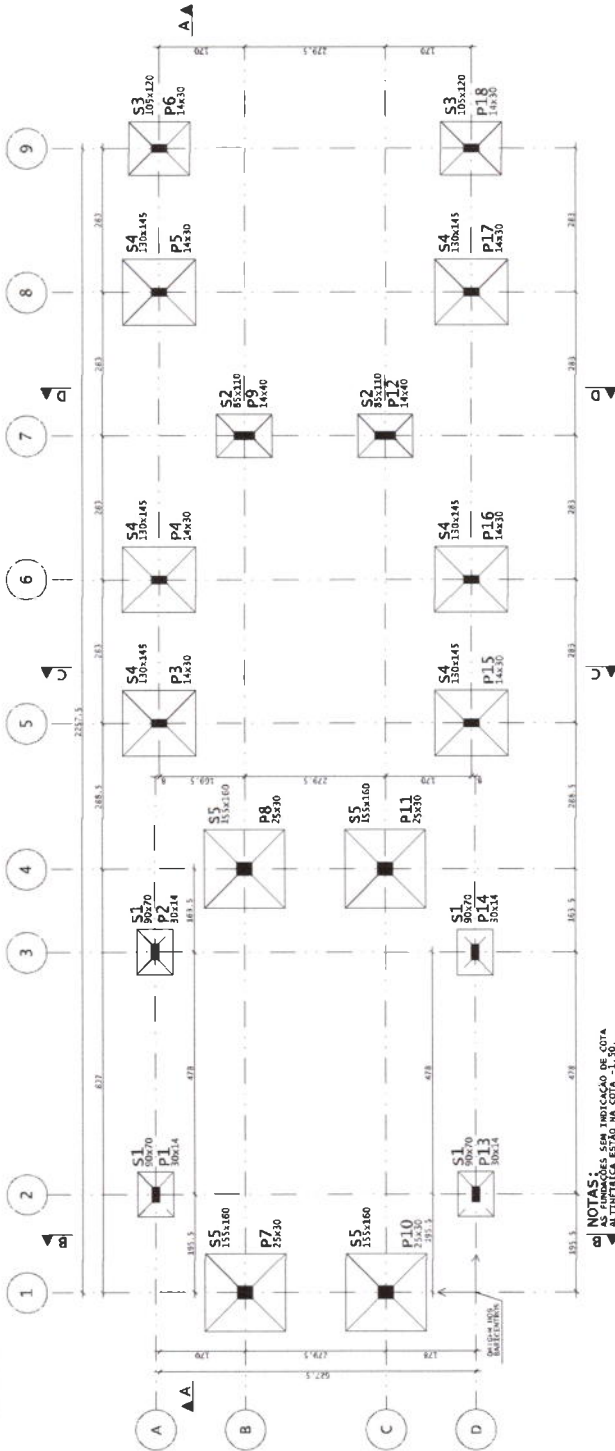
DIAMETROS DE CURVATURA

Ø	8	10	12	16	20	25
Ø	4	5	6	8	10	12



LOCAÇÃO - FUNDAÇÕES/PILARES - SETOR 04

ESCALA 1:50



NOTAS:  
 a) AS FUNDAÇÕES SEM INDICAÇÃO DE COTA ALTERNATIVA ESTÃO NA COTA -1,50.

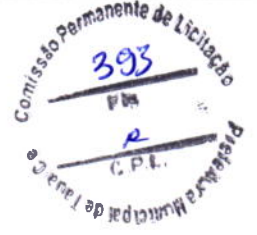
LEGENDA PILARES



PILAR	COORDENADAS DO PILAR (M)		COTA (M)
	X	Y	
P1	153,5	102,14	0,0
P2	153,5	102,14	0,0
P3	130,445	148,30	0,0
P4	130,445	148,30	0,0
P5	130,445	148,30	0,0
P6	130,445	148,30	0,0
P7	135,160	138,20	0,0
P8	135,160	138,20	0,0
P9	135,160	138,20	0,0
P10	135,160	138,20	0,0
P11	135,160	138,20	0,0
P12	135,160	138,20	0,0
P13	135,160	138,20	0,0
P14	135,160	138,20	0,0
P15	130,445	148,30	0,0
P16	130,445	148,30	0,0
P17	130,445	148,30	0,0
P18	130,445	148,30	0,0
P19	130,445	148,30	0,0
P20	130,445	148,30	0,0

NOTAS GERAIS:

- \* PROJETO ESTRUTURAL ELABORADO DE ACORDO COM A NBR 6118;
- \* A ESTRUTURA DEVERÁ SER CONSTRUÍDA DE ACORDO COM A NBR 14931;
- \* O CONCRETO EMPREGADO NA EXECUÇÃO DAS ESTRUTURAS DEVE CUMPRIR OS REQUISITOS ESTABELECIDOS NA NBR 12655;
- \* CORTAS E DIMENSÕES EM CENTÍMETROS, EXCETO AS COTAS ALTIMÉTRICAS, QUE ESTÃO EM METROS, INDICADAS NOS CORTES, PILARES E PÓDIA DAS LAJES;
- \* METRO ESELA
- \* CONTINUIDADE DAS BARRAS EM OBRA;
- \* CONFIRMAR OS COMPRIMENTOS DOS FERROS "IN LOCO";
- \* AS FUNDAÇÕES FORAM DIMENSIONADAS PARA UMA TENSÃO ADMISSÍVEL NO SOLO DE 1,00 kgf/cm<sup>2</sup> A UMA PROFUNDIDADE DE 2,50 m (NÍVEL DE ASSENTAMENTO DAS FUNDAÇÕES DOS PILARES), ABaixo DO TERRENO DA ARQUITETURA;
- \* ESTES VALORES DEVEM SER VERIFICADOS E CONFIRMADOS POR UM TÉCNICO ESPECIALIZADO EM FUNDAMENTOS E GEOTECNIA ANTES DO INÍCIO DAS OBRAS, COMUNICANDO AO ENGENHEIRO PROJETISTA ESTRUTURAL;
- \* TORNA-SE INDISPENSÁVEL INSPEÇÃO PARA IDENTIFICAR SITUAÇÕES PARTICULARES NO TERRENO, TALS COMO: POÇOS D'ÁGUA ATERRADOS; ZONAS DE ATERRAMENTO; RECALÇAMENTO DE TERRENO; ETC.;
- \* CLASSE DE AGRESSIVIDADE AMBIENTAL: II
- \* FcK = 25 MPa
- \* MÓDULO DE DEFORMAÇÃO TANGENTE INICIAL MÍNIMO: 20000 O MPa
- \* FATOR DE SEGURANÇA: 1,40
- \* FATOR AGUA-CIMENTO MÁXIMO: 0,40
- \* CONTROLE DE EXECUÇÃO DA OBRA: REGOROSO
- \* COBRIMENTO = 2,50 cm (LAJES);
- 2,50 cm (PILARES);
- 4,00 cm (PILARES-TRECHO EM CONTATO COM O SOLO JUNTO ÀS BARRAS);
- 4,00 cm (BARRAS);
- \* A DESFORMA FINAL DOS ELEMENTOS ESTRUTURAIS NÃO DEVERÁ ACONTECER ANTES DE SER ATINGIDO O MÓDULO DE ELASTICIDADE DO CONCRETO, CALCULADO EM FUNÇÃO DO FcK DE PROJETO E AFERIDO ATRAVÉS DE ENSAIOS DE COMPRESSÃO EM CORPOS DE PROVA REALIZADOS DE ACORDO COM A NBR 15805;
- \* OBRAS DEBEM SER EXECUTADAS SEGUINDO AS NORMAS TÉCNICAS DEBIDAS (CORTES, UTILIZAR DISPOSITIVOS DISTANCIADORES E ESPACIADORES "CORTES", ETC.) QUE GARANTAM OS COBRIMENTOS E POSICIONAMENTOS DAS ARMADURAS;
- \* AS ARMADURAS DEBEM ESTAR LIMPAS E ISENTAS DE QUALQUER SUBSTÂNCIA QUE PREJUDIQUEM SUA ADERÊNCIA AO CONCRETO, INCLUSIVE ESCUMAS DE OXIDAÇÃO;
- \* EM HIPÓTESE DE QUALQUER APROXIMAÇÃO ENTRE AS ARMADURAS DE DIFERENTES PILARES OU ENTRE AS ARMADURAS DE UM MESMO PILAR, DEBEM SER USADOS PEÇAS MADEIRA OU QUALQUER OUTRO CORPO ESTRANHO À ESTRUTURA;
- \* O RESUMO DE ARMAÇÃO NO PROJETO NÃO INCLUI PERNAS;
- \* MODIFICAÇÕES NESTE PROJETO E SUA UTILIZAÇÃO EM OUTRA OBRA SUJEITAM OS RESPONSÁVEIS ÀS PENAS DA LEGISLAÇÃO VIGENTE

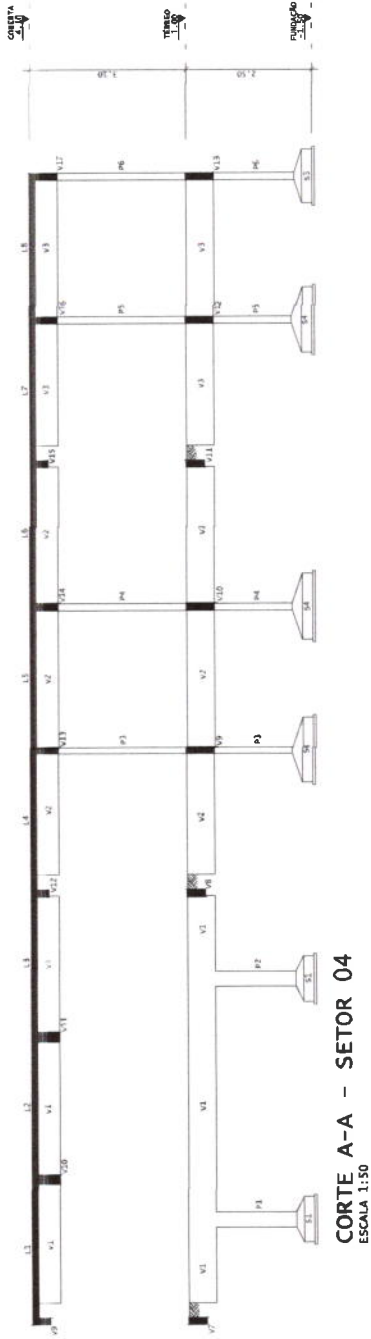


NO	DATA	REVISÃO
01	10/10/2018	01
02	10/10/2018	02
03	10/10/2018	03
04	10/10/2018	04
05	10/10/2018	05
06	10/10/2018	06
07	10/10/2018	07
08	10/10/2018	08
09	10/10/2018	09
10	10/10/2018	10
11	10/10/2018	11
12	10/10/2018	12
13	10/10/2018	13
14	10/10/2018	14
15	10/10/2018	15
16	10/10/2018	16
17	10/10/2018	17
18	10/10/2018	18
19	10/10/2018	19
20	10/10/2018	20

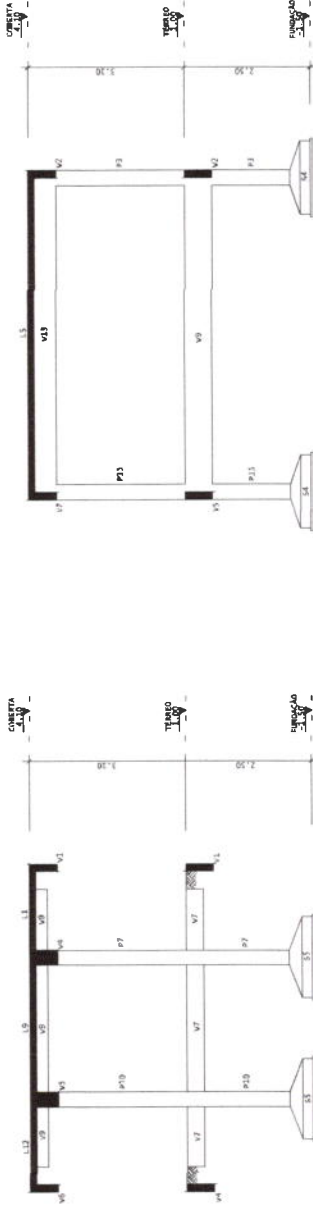
GEO PAC

PROJETO MUNICIPAL DE JUAZEIRO DO NORTE  
 PROJETO DE LICITAÇÃO Nº 001/2018  
 LOCALIZAÇÃO: RUA  
 RUA DA PRAÇA, Nº 100  
 JUAZEIRO DO NORTE, CE  
 CEP: 63000-000

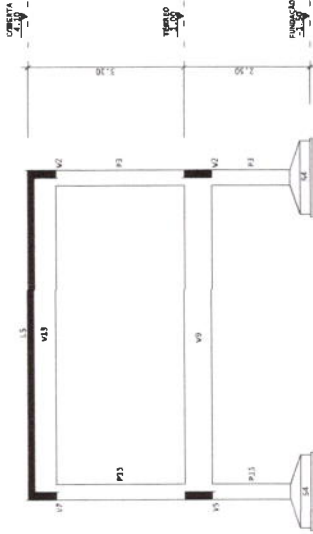




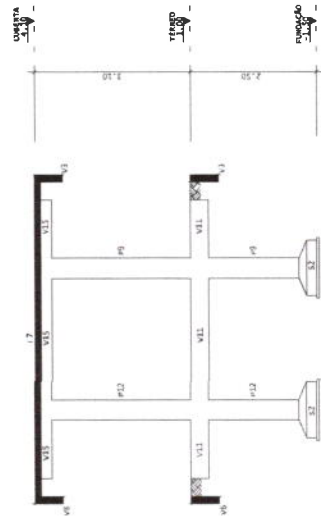
**CORTE A-A - SETOR 04**  
ESCALA 1:50



**CORTE B-B - SETOR 04**  
ESCALA 1:50



**CORTE C-C - SETOR 04**  
ESCALA 1:50



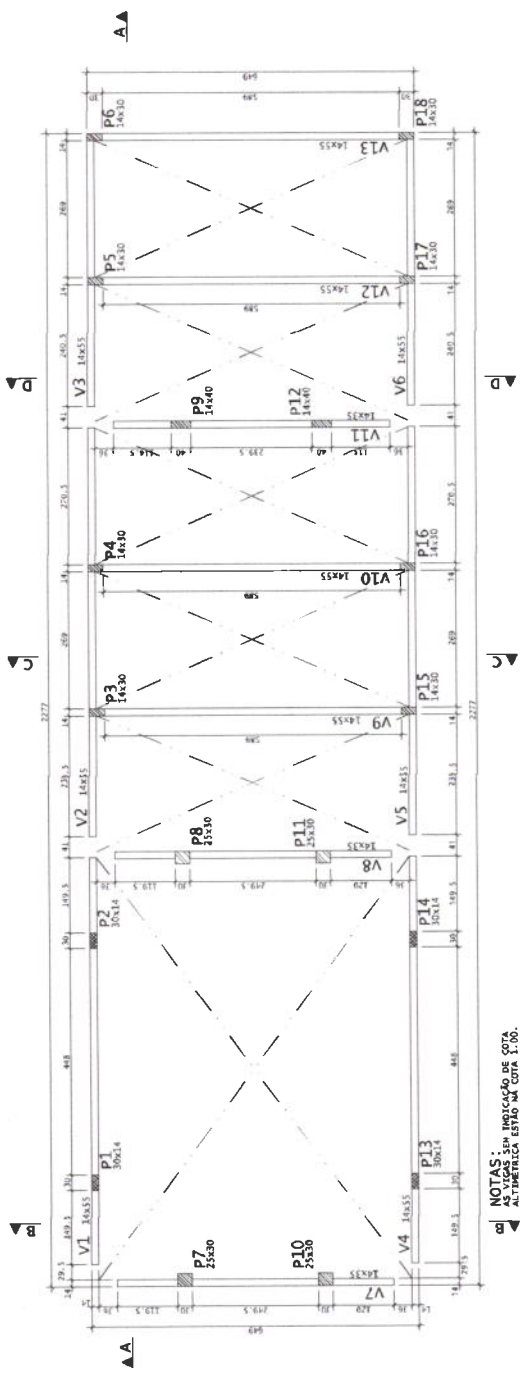
**CORTE D-D - SETOR 04**  
ESCALA 1:50



PROJETO	REVISÃO	DATA	DESCRIÇÃO
ADMINISTRAÇÃO E INTERVENÇÃO			
GEOPAC ENGENHARIA E ARQUITETURA RUA DO TENDAL, 100 - JARDIM BOTANICO - TAUBATÉ - SP FONE: (12) 3333-1000 E-MAIL: GEOPAC@GMAIL.COM CNPJ: 13.228.982/0001-00			
PROJETO	REVISÃO	DATA	DESCRIÇÃO
PREFEITURA MUNICIPAL DE TAUBATÉ SECRETARIA DE URBANISMO, REGISTRO E LICITAÇÃO PAVILÃO DE LICITAÇÃO EM CONCRETO CANTO A 1/2			
PROJETO	REVISÃO	DATA	DESCRIÇÃO
PROJETO	REVISÃO	DATA	DESCRIÇÃO



**FORMA - TÉRREO - SETOR 04**  
ESCALA 1:30



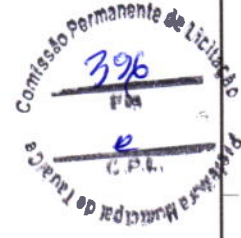
NOTAS:  
a) AS VIGAS SEM INDICAÇÃO DE COTA ALTIMÉTRICA ESTÃO NA COTA 1,00.

**LEGENDA PILARES**

- MORRE
- CONTINUA
- NASCE
- MUDANÇA DE SEÇÃO

VIGAS - TERREO - 04	TIPO	ESPESURA (CM)
V1	MORRE	14x30
V2	MORRE	14x30
V3	MORRE	14x30
V4	MORRE	14x30
V5	MORRE	14x30
V6	MORRE	14x30
V7	MORRE	14x30
V8	MORRE	14x30
V9	MORRE	14x30
V10	MORRE	14x30
V11	MORRE	14x30
V12	MORRE	14x30
V13	MORRE	14x30

NOTA: DIMENSÃO RELATIVA AO INQUILINADO



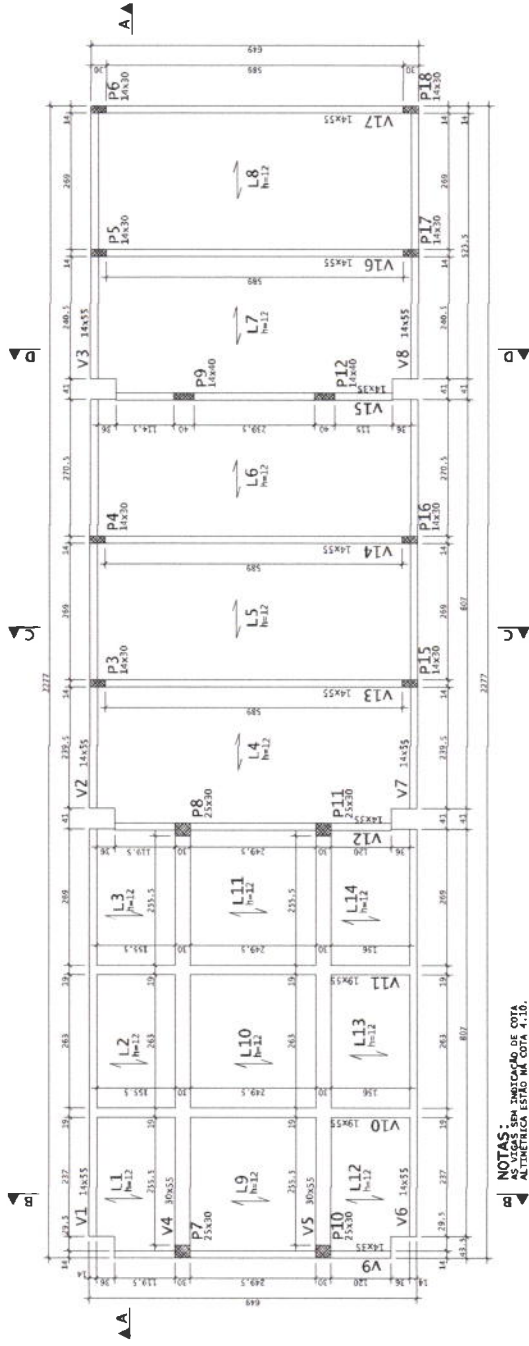
**GEO PAC**  
SOLUÇÕES EM TERMOIS DE LICITAÇÃO - RUA...  
PREFEITURA MUNICIPAL DE TAUBATÉ  
PROJETO DE LICITAÇÃO Nº 001/2014  
OBJETO: OBRAS DE REFORMA E MANUTENÇÃO DE OBRAS DE INFRAESTRUTURA URBANA  
EMPRESA: GEOPAC S.A.  
CNPJ: 07.043.888/0001-00  
RUA: RUA... Nº...  
Cidade: Taubaté - SP

NO	DATA	REVISÃO
01	10/05/2014	1ª
02	10/05/2014	2ª
03	10/05/2014	3ª
04	10/05/2014	4ª
05	10/05/2014	5ª
06	10/05/2014	6ª
07	10/05/2014	7ª
08	10/05/2014	8ª
09	10/05/2014	9ª
10	10/05/2014	10ª



**FORMA - COBERTA - SETOR 04**

ESCALA 1:50



NOTAS:  
 1. NÃO SEJA SEM IMPOSTO DE COTA  
 2. ALTERNAR ESTILO NA COTA 4:10.

Elemento	Tip	Altura (cm)	Leveza (kg)
L1	TRILÇADA	25x30	12,24
L2	TRILÇADA	25x30	12,24
L3	TRILÇADA	25x30	12,24
L4	TRILÇADA	25x30	12,24
L5	TRILÇADA	25x30	12,24
L6	TRILÇADA	25x30	12,24
L7	TRILÇADA	25x30	12,24
L8	TRILÇADA	25x30	12,24
L9	TRILÇADA	25x30	12,24
L10	TRILÇADA	25x30	12,24
L11	TRILÇADA	25x30	12,24
L12	TRILÇADA	25x30	12,24
L13	TRILÇADA	25x30	12,24
L14	TRILÇADA	25x30	12,24

\*ELEVADO: RELATIVA AO PAVIMENTO

Elemento	Tip	Altura (cm)	Leveza (kg)
L1	TRILÇADA	25x30	12,24
L2	TRILÇADA	25x30	12,24
L3	TRILÇADA	25x30	12,24
L4	TRILÇADA	25x30	12,24
L5	TRILÇADA	25x30	12,24
L6	TRILÇADA	25x30	12,24
L7	TRILÇADA	25x30	12,24
L8	TRILÇADA	25x30	12,24
L9	TRILÇADA	25x30	12,24
L10	TRILÇADA	25x30	12,24
L11	TRILÇADA	25x30	12,24
L12	TRILÇADA	25x30	12,24
L13	TRILÇADA	25x30	12,24
L14	TRILÇADA	25x30	12,24

\*ELEVADO: RELATIVA AO PAVIMENTO

C. F. = CONTRA FLECHA NO MEIO DO VÃO

C. F. = 1,00cm ONDE NÃO INDICADO

**LEGENDA PILARES**

- MORRE
- CONTINUA
- NASCE
- MUDANÇA DE SEÇÃO

NO	DATA	REVISÃO
01	20/05/2014	PROJETO

**EMPRESA AUTORIZADA**

*Arquiteta*  
 ANA PAULA DE OLIVEIRA  
 INSCRICAO Nº 14.140/2014

**GEO PAC**  
 Engenharia e Arquitetura  
 Rua Santa Helena, 100 - Jd. Santa Helena - Curitiba - PR - 81210-000  
 Fone: (41) 3333-3333

PROJETO Nº: 001/2014  
 CLIENTE: PREFEITURA MUNICIPAL DE TAUAÇUÁ  
 LOCAL: PAVILÃO DE ESPORTES

PROJETO Nº: 001/2014  
 CLIENTE: PREFEITURA MUNICIPAL DE TAUAÇUÁ  
 LOCAL: PAVILÃO DE ESPORTES







