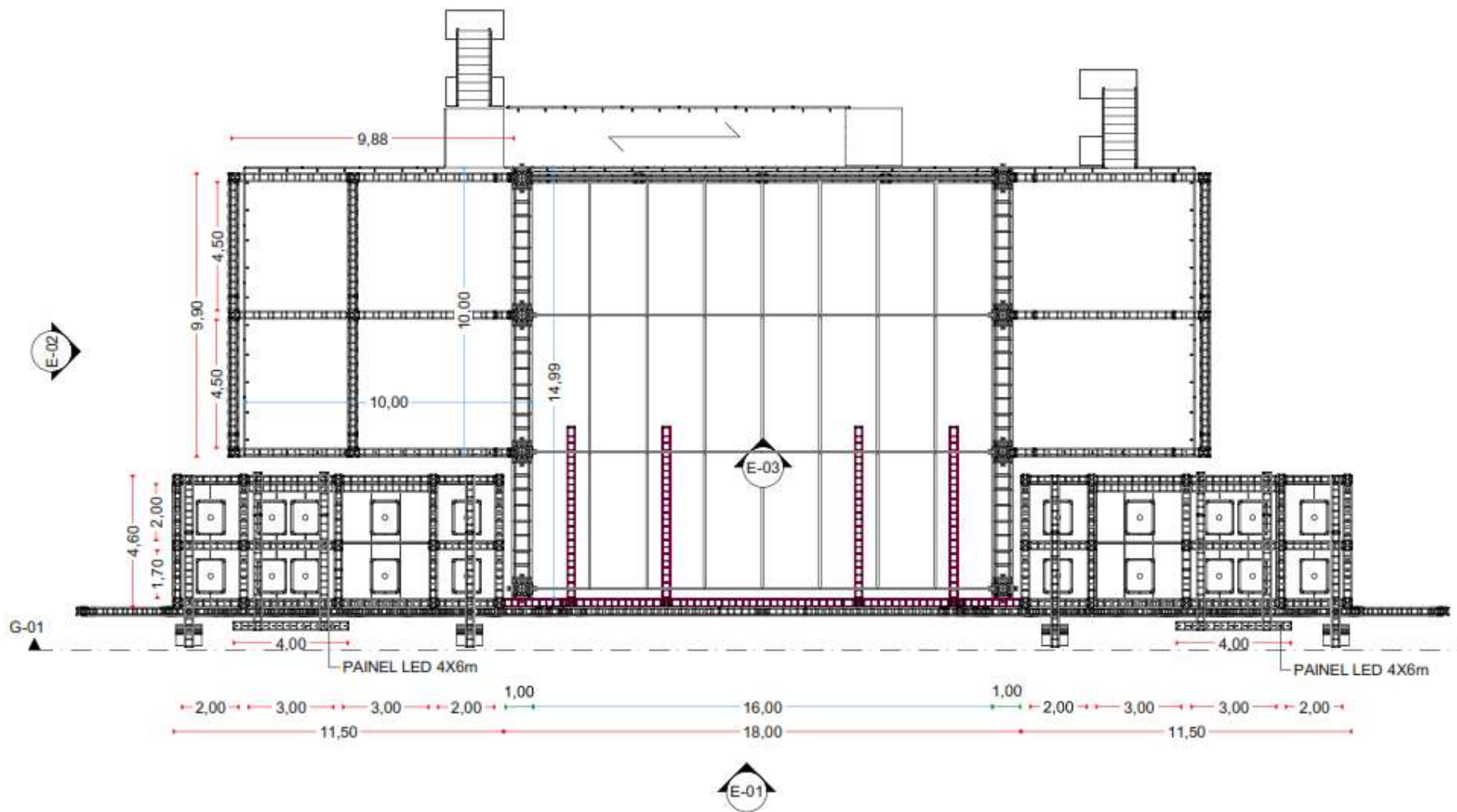
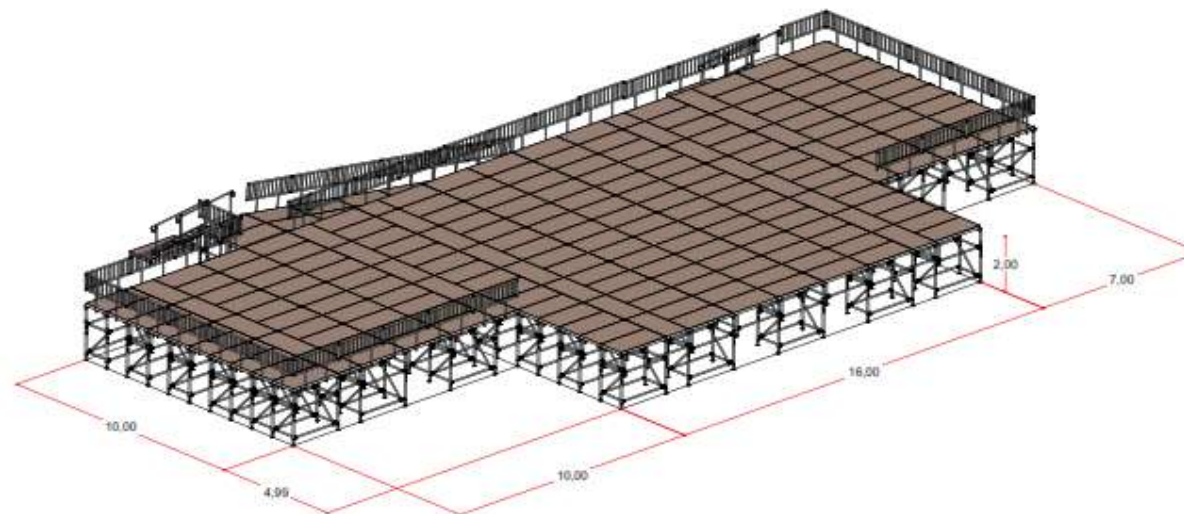
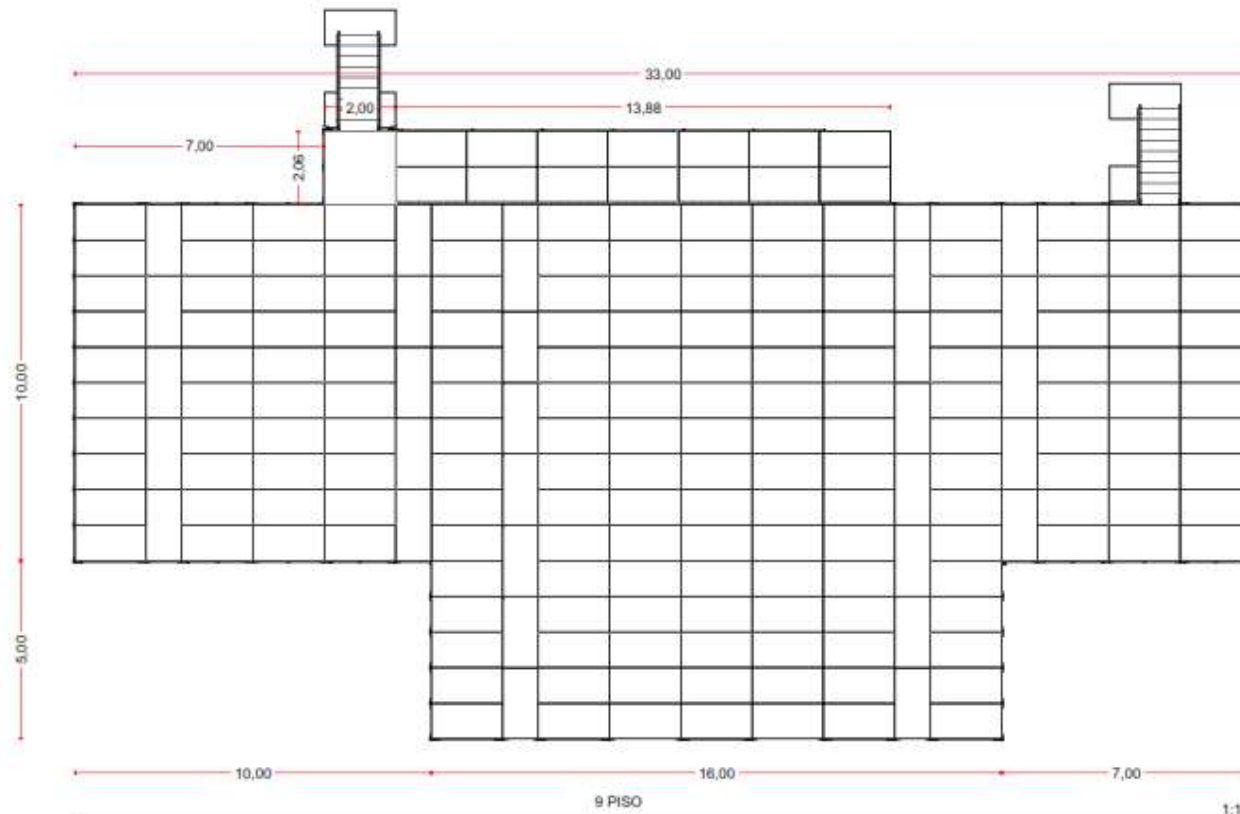


Cliente:	FESTBERRO	Evento:	FESTBERRO	Período:	Montagem - 2024 REALIZAÇÃO - 2024 Desmontagem - 2024	Página:	1 9	A reprodução parcial ou integral, modificações neste projeto e a sua utilização em obras diversos das acima especificadas, sujeitarão os responsáveis as penalidades previstas na lei dos direitos autorais de nº 9.610/98.
Título:	PALCO - LAYOUT	Local:	— TAJUA - Ce	FeatBerro_Palco16x15.pln	Projeto:	TON	06/11/2024	



Cliente: FESTBERRO		Evento: FESTBERRO		Período: Montagem - 2024 REALIZAÇÃO - 2024 Desmontagem - 2024		Página: 2 9		A reprodução parcial ou integral, modificações neste projeto e a sua utilização em obras diversos das acima especificadas, sujeitarão os responsáveis as penalidades previstas na lei dos direitos autorais de nº 9.610/98.
Título: PALCO - LAYOUT		Local: - JUAZ - Ce		FestBerro_Palco16x15.pln		Projeto: TON 06/11/2024 A3		



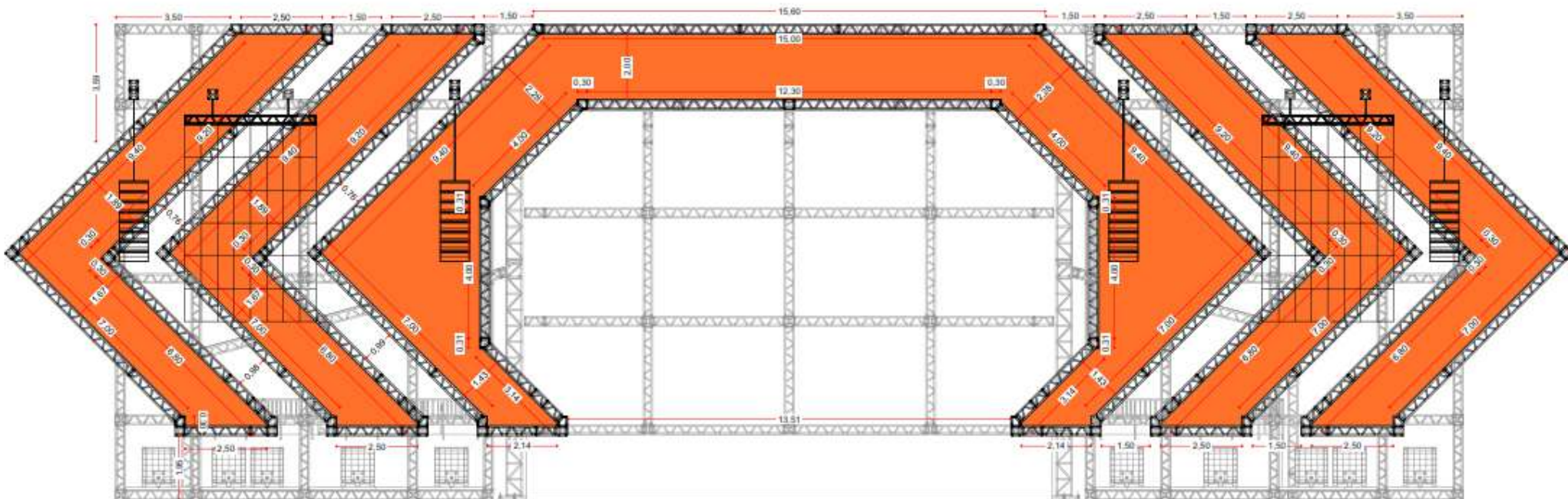
QT - PISO	
TIPO	QT
ANDAIME 130	144
CERCA100	3
CERCA200	39
COPO 1 - Direto	3
COPO 1 - Esquerdo	2
COPO 2	67
COPO 4	204
ESCADA180	2
FLAUTA	288
PE 20	16
PIVO	552
PLATAFORMA 100X100	2
PLATAFORMA 200X100	224
SAPATA	288
TRAVESSA 100	308
TRAVESSA 140	154

NOTA: PREVER ESTRUTURA PARA A RAMP.
NÃO ESTA NA CONTAGEM.

Cliente: FESTBERRO	Evento: FESTBERRO	Período: Montagem - 2024 REALIZAÇÃO - 2024 Desmontagem - 2024	Projeto: PALCO DET	Página: 3 9	A reprodução parcial ou integral, modificações neste projeto e a sua utilização em obras diversos das acima especificadas, sujeitarão os responsáveis as penalidades previstas na lei dos direitos autorais de nº 9.610/98.
Título: PALCO - PISO DET	Local: - TAJUA - Ce	FestBerro_Palco16x15.pln	Projeto: TON	Data: 06/11/2024	

E-01 FACHADA - LONAS

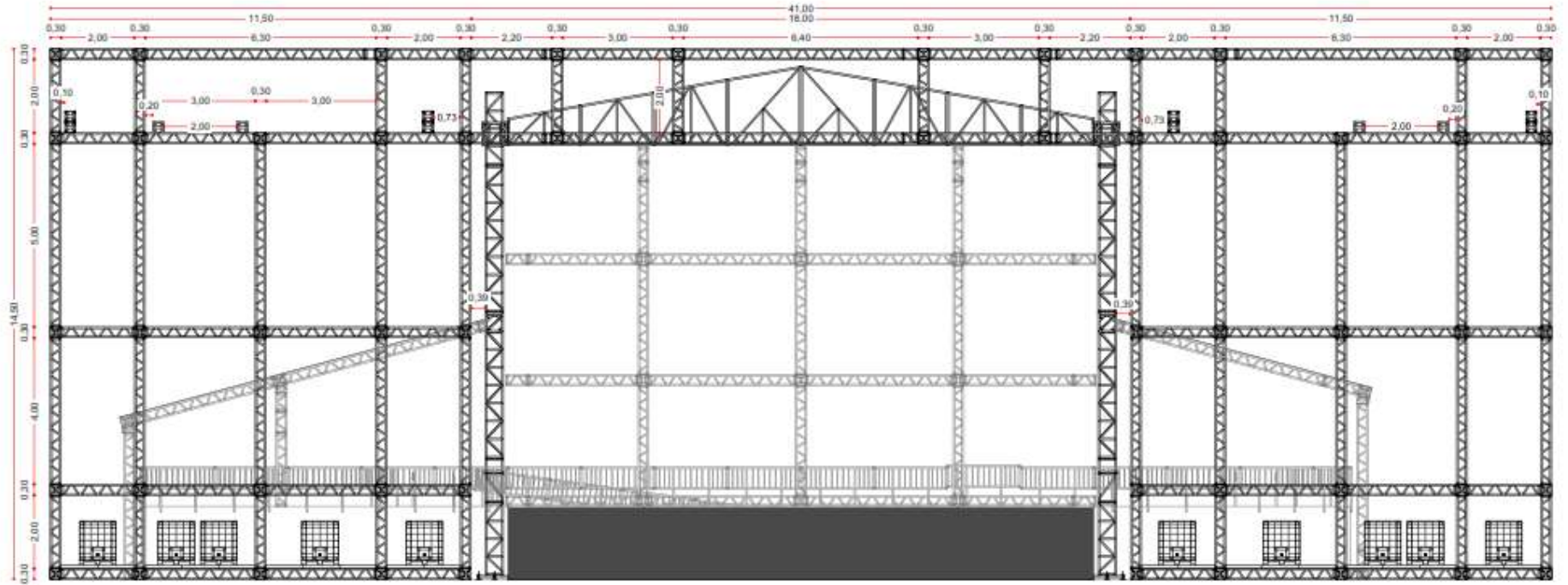
1:125



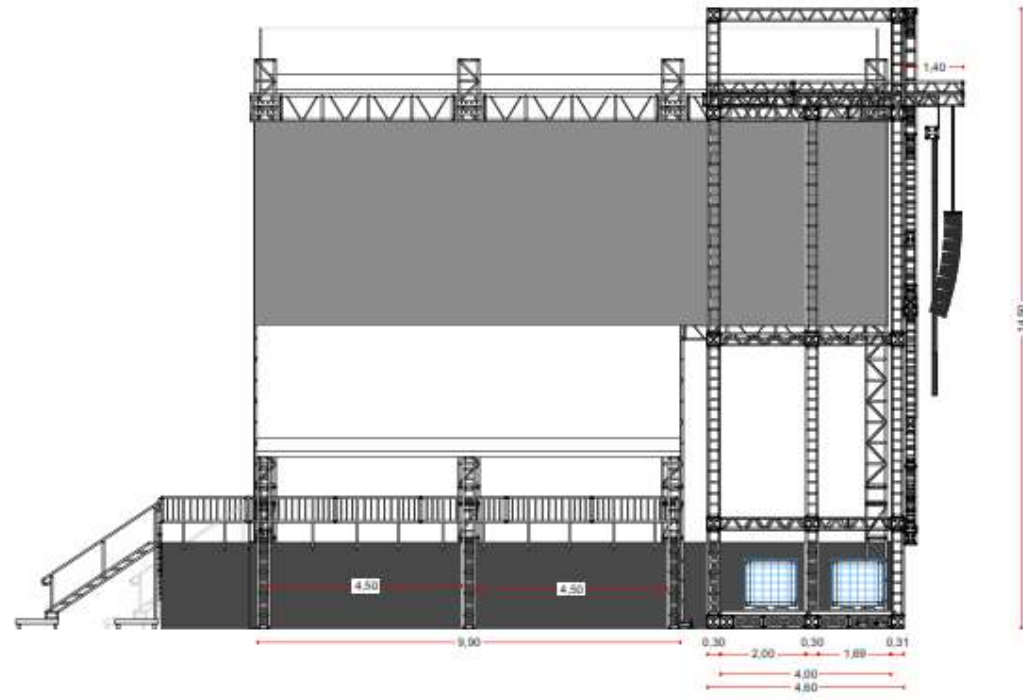
Cliente: FESTBERRO	Evento: FESTBERRO	Período: Montagem - 2024 REALIZAÇÃO - 2024 Desmontagem - 2024	Palco DET	Página: 4 9	A reprodução parcial ou integral, modificações neste projeto e a sua utilização em obras diversos dos acima especificadas, sujeitarão os responsáveis as penalidades previstas na lei dos direitos autorais de nº 9.610/98.
Título: PALCO - LAYOUT - LONAS	Local: - TAJUÁ - Ce	FestBerro_Palco16x15.pln	Projeto: TON	06/11/2024	

G-01 FACHADA - ESTRUTURA - GRID PA

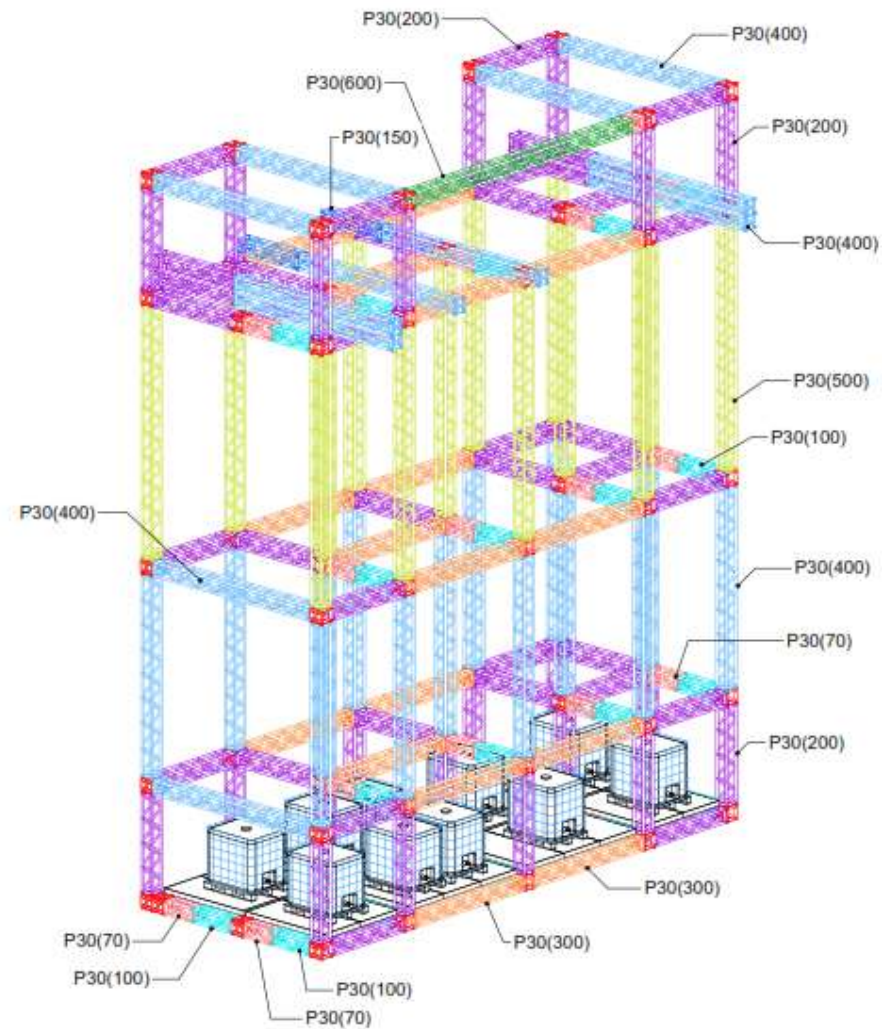
1:125



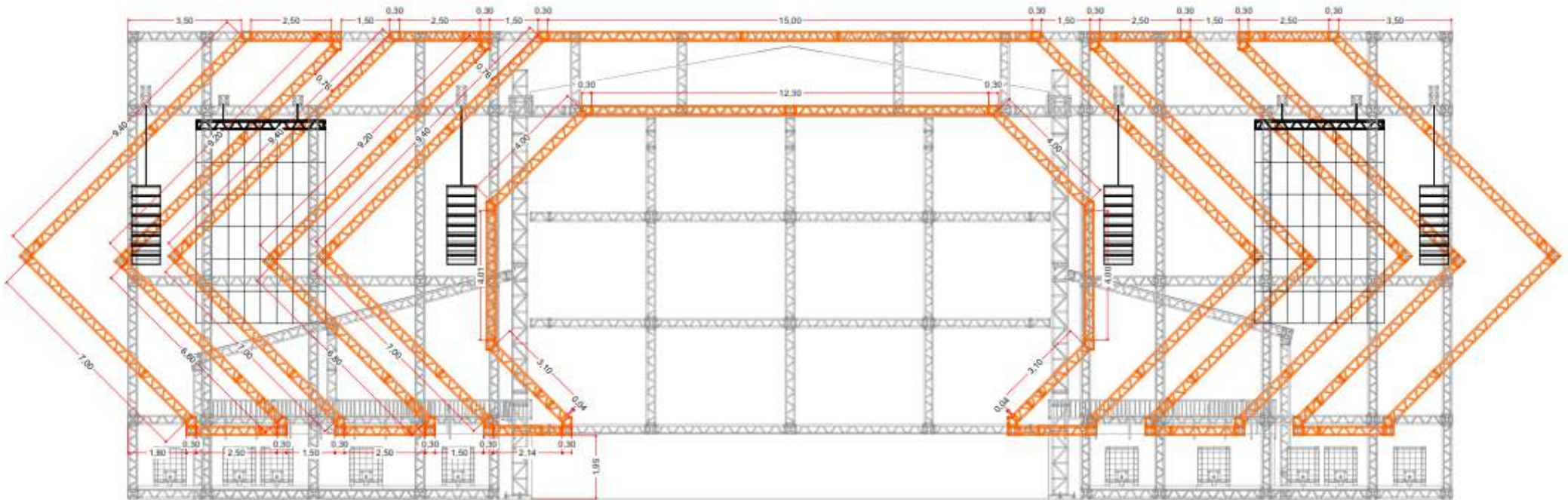
Cliente: FESTBERRO	Evento: FESTBERRO	Período: Montagem - 2024 REALIZAÇÃO - 2024 Desmontagem - 2024	Página: 5 9	A reprodução parcial ou integral, modificações neste projeto e a sua utilização em obras diversos das acima especificadas, sujeitarão os responsáveis as penalidades previstas na lei dos direitos autorais de nº 9.610/98.
Título: PALCO - GRID PALED	Local: - JATAÍ - Ce	FestBerro_Palco16x15.plt	Projeto: TON 06/11/2024 A3	



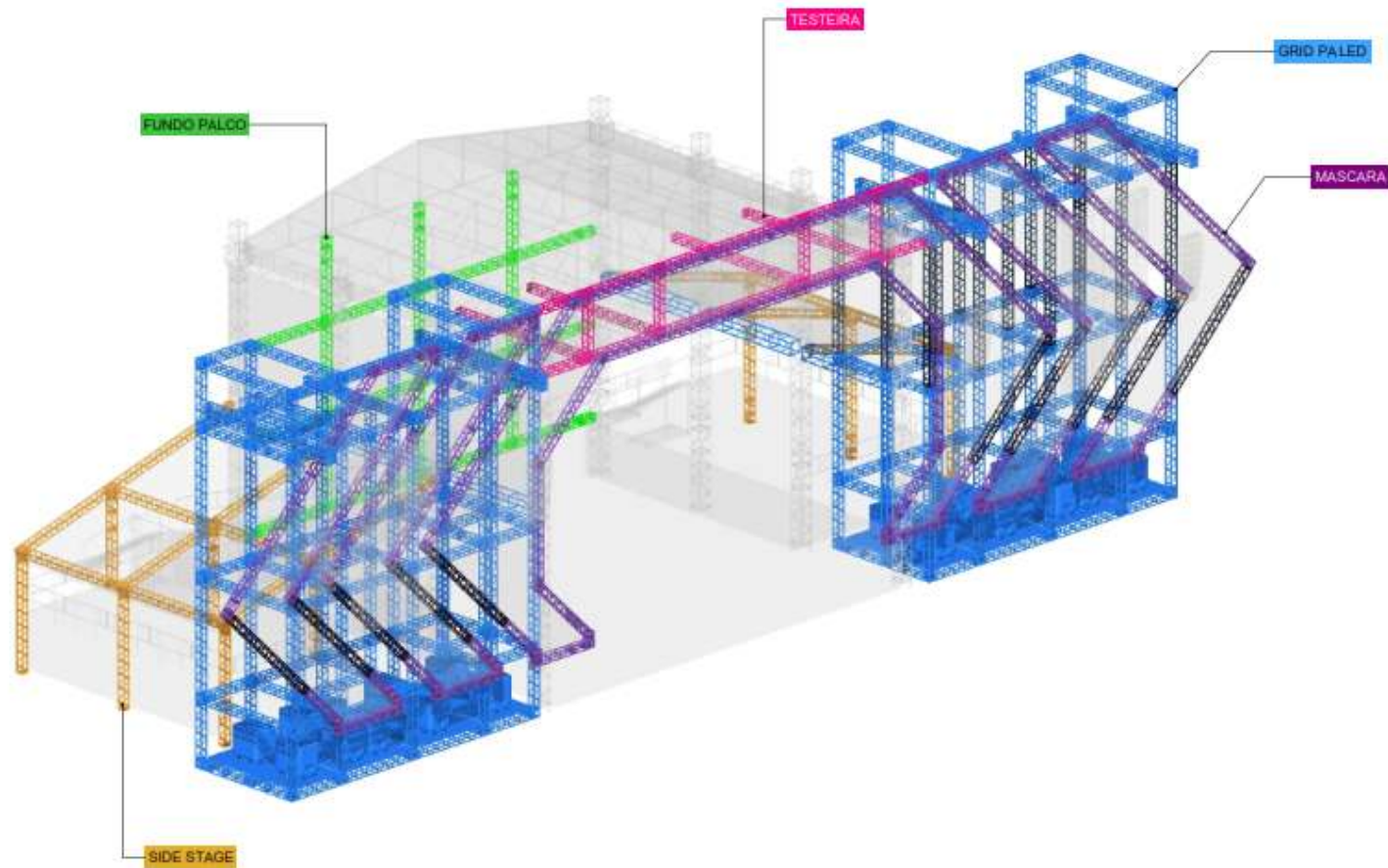
Cliente: FESTBERRO	Evento: FESTBERRO	Período: Montagem - 2024 REALIZAÇÃO - 2024 Desmontagem - 2024	Página: 6 9	A reprodução parcial ou integral, modificações neste projeto e a sua utilização em obras diversos das acima especificadas, sujeitarão os responsáveis as penalidades previstas na lei dos direitos autorais de nº 9.610/98.
Título: PALCO - GRID PALED	Local: - TALUA - Ce	FestBerro_Palco16x15.plt	Projeto: TON 06/11/2024 A3	



Cliente: FESTBERRO	Evento: FESTBERRO	Período: Montagem - 2024 REALIZAÇÃO - 2024 Desmontagem - 2024	Página: 7 9		A reprodução parcial ou integral, modificações neste projeto e a sua utilização em obras diversos das acima especificadas, sujeitarão os responsáveis as penalidades previstas na lei dos direitos autorais de nº 9.610/98.
Título: PALCO - GRID PALED	Local: — TALUA - Ce	FestBerro_Palco16x15.pln	Projeto: TON	06/11/2024	



Cliente:	FESTBERRO	Evento:	FESTBERRO	Período:	Página			A reprodução parcial ou integral, modificações neste projeto e a sua utilização em obras diversas das acima especificadas, sujeitarão os responsáveis as penalidades previstas na lei dos direitos autorais de nº 9.610/98.
Título:	PALCO - MASCARA	Local:	- JATAÍ - Ce	Montagem - 2024 REALIZAÇÃO - 2024 Desmontagem - 2024	PALCO DET	8 9		
			FestBerro_Palco16x15.plt		Projeto:	TON	06/11/2024	A3



QT - P30 / LOCAL		
Local	TIPO	QT
COBERTA		
	Travessa_1084	6
	PMO_PC(400)	16
	P50(400)	6
	Travessa_2142	3
	Travessa_1436	6
	Travessa_1752	6
FUNDO PALCO		
	P30(60)	6
	P30(200)	3
	P30(400)	6
	P30(CUBO 5F)	9
	P30(300)	12
	P30(50)	3
	P30(40)	3
GRID PA LED		
	P30(70)	46
	P30(200)	130
	P30(CUBO 5F)	142
	P30(300)	42
	P30(400)	52
	P30(100)	46
	P50(400)	6
	P30(600)	2
	BOMBONA 1000L	20
	PLATAFORMA 200X100	40
	P30(500)	28
	P30(30)	2
	P30(150)	4
MASCARA		
	P30(60)	4
	P30(GRAU 45B)	28
	P30(500)	20
	P30(CUBO 5F)	27
	P30(200)	16
	P30(40)	14
	P30(100)	4
	P30(600)	4
	P30(400)	14
	P30(50)	10
	P30(20)	4
	P30(300)	1
	P30(150)	2
SIDESTAGE		
	P30(400)	15
	P30(50)	15
	P30(GRAU15)	15
	P30(500)	6
	P30(100)	3
	P30(CUBO 5F)	12
	P30(70)	3
	P30(60)	3
	P30(200)	3
TESTEIRA		
	P30(40)	2
	P30(20)	4
	P30(600)	6
	P30(GREPRO)	4
	P30(200)	8
	P30(CUBO 5F)	8
	P30(300)	4

NOTA: ADICIONAR APROXIMADAMENTE 30 GREPPÓS.
 REVISAR SE HA NECESSIDADE DE MAIS PEÇAS PARA MONTAGEM

Cliente: FESTBERRO Título: PALCO - BOX LOCAIS	Evento: FESTBERRO Local: - TAJA - Ce FestBerro_Palco16x15.pln	Período: Montagem - 2024 REALIZAÇÃO - 2024 Desmontagem - 2024	PALCO DET Projeto: TON	Página: 9 9 06/11/2024 A3	A reprodução parcial ou integral, modificações neste projeto e a sua utilização em obras diversos das acima especificadas, sujeitarão os responsáveis as penalidades previstas na lei dos direitos autorais de nº 9.610/98.
--	---	--	---	---	---