

NOTAS

MATERIAL PARA REVESTIMENTO			
MATERIAL	PROCEDENCIA	DESTINO	DMT (Km)
RR-24 P/ TRATAMENTO	FORTALEZA	CANTIERO	386
RR-24 P/ TRATAMENTO	CANTIERO	OBRA	150
BRITA P/ TRATAMENTO	PEDREIRA (BOA VINGEM)	CANTIERO	177
BRITA P/ TRATAMENTO	CANTIERO	OBRA	150
CM-30 P/ IMPRIMAÇÃO	FORTALEZA	CANTIERO	386
CM-30 P/ IMPRIMAÇÃO	CANTIERO	OBRA	150

MATERIAL PARA A BASE			
MATERIAL	PROCEDENCIA	DESTINO	DMT (Km)
SOLO	JB - 01	OBRA	10

MATERIAL PARA A SUB-BASE			
MATERIAL	PROCEDENCIA	DESTINO	DMT (Km)
SOLO	JSB - 01	OBRA	9

MATERIAL DE EMPRÉSTIMO			
MATERIAL	PROCEDENCIA	DESTINO	DMT (Km)
SOLO	JSB - 01	OBRA	9

*A LOCALIZAÇÃO DO CANTIERO SERÁ DEFINIDA PELA VENCEDORA DA LICITAÇÃO. ESTIMAMOS UMA DISTÂNCIA DE ATÉ 2 KM DO INÍCIO DA ESTACA 0+000

ASSINATURAS E APROVAÇÃO

PROJETA

Leonardo Silveira Lima
LEONARDO SILVEIRA LIMA
 ENGENHEIRO CIVIL - INEP - 0801381087

APROVAÇÃO



01 GRÁFICO DE DISTRIBUIÇÃO DOS MATERIAIS
SEM ESCALA

GEO PAC

AV. PADRE ANTONIO TOMAS, N.º 202, SALAS 301/302
 BARRIO ALBERTA FORTALEZA
 FONE: (81) 32413141 EMAIL: GEO.PAC@GEO.PAC.COM.BR

PROPRIETARIO

PREFEITURA MUNICIPAL DE TAUAÍ

OBRA

ADEQUAÇÃO DE ESTRADAS VICINAIS - PT. 1074193-27

PROJETO

PAVIMENTAÇÃO ASFÁLTICA NO TRECHO SANTA LUZIA A DORMIDEIRA

CONTEUDO

PROJETO DE PAVIMENTAÇÃO

IDENTIFICAÇÃO DOS DESENHOS

01 - GRÁFICO DE DISTRIBUIÇÃO DOS MATERIAIS



COM.:	DATA:	FOLHA:
SANTA LUZIA - TAUAÍ	JULHO/2021	37/88
FRANCISCO MEDES	INDICADA	TAUAÍ 21.17



LEGENDA
 PLACAS DE SINALIZAÇÃO
 PLACAS DE SINALIZAÇÃO
 SINALIZAÇÃO DE SINALIZAÇÃO
 SINALIZAÇÃO DE SINALIZAÇÃO
 SINALIZAÇÃO DE SINALIZAÇÃO
 SINALIZAÇÃO DE SINALIZAÇÃO

PLACA	TIPO	CLASSIFICAÇÃO	ANEXO
40	RESTRITA	VEICULO	14
(Proibido Estacionamento)	PROIBIDA	VEICULO	14

PLACA	TIPO	CLASSIFICAÇÃO	ANEXO
(Sinalização de Curva)	PREVENCION	VEICULO	14
(Sinalização de Curva)	PREVENCION	VEICULO	14
(Sinalização de Curva)	PREVENCION	VEICULO	14
(Sinalização de Curva)	PREVENCION	VEICULO	14

Comissão Permanente de Licitação
 Prefeitura Municipal de Taubaté
 C.P.L.

GEOPAC
 Engenharia e Arquitetura
 Rua...
 CEP...
 Fone...
 E-mail...

GEOPAC
 Engenharia e Arquitetura
 Rua...
 CEP...
 Fone...
 E-mail...

LEGENDA

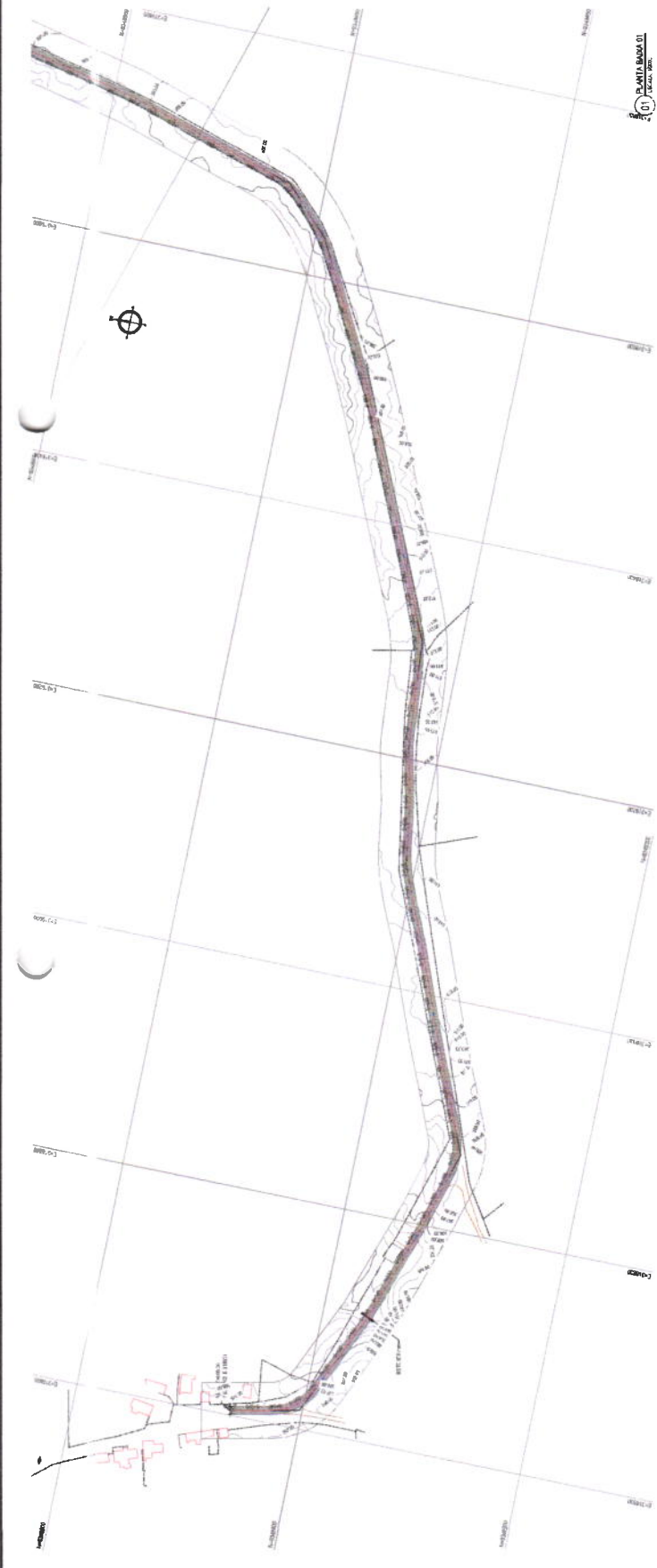
	MEIO AMBIENTE		COMUNICACAO
	MEIO AMBIENTE		COMUNICACAO
	MEIO AMBIENTE		COMUNICACAO
	MEIO AMBIENTE		COMUNICACAO
	MEIO AMBIENTE		COMUNICACAO
	MEIO AMBIENTE		COMUNICACAO
	MEIO AMBIENTE		COMUNICACAO
	MEIO AMBIENTE		COMUNICACAO
	MEIO AMBIENTE		COMUNICACAO
	MEIO AMBIENTE		COMUNICACAO

PROPOSTA DE PROJETO

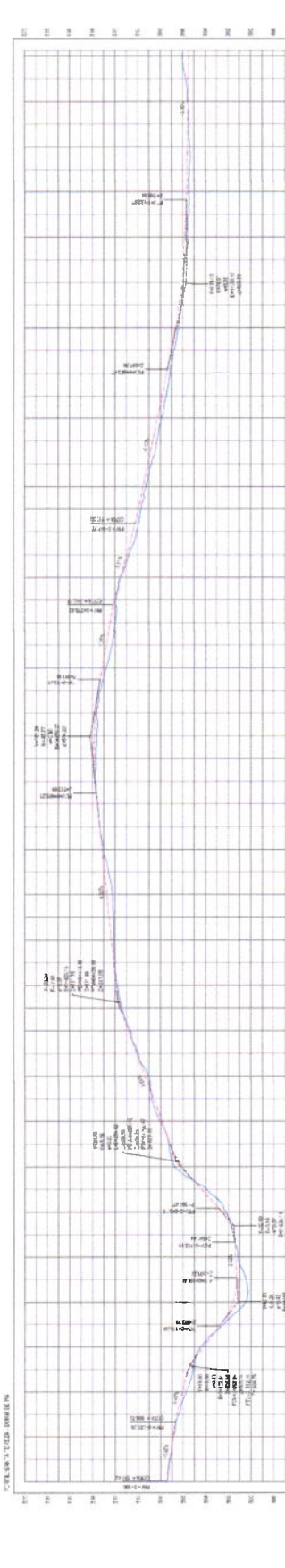
PROPOSTA DE PROJETO DE RECONSTRUÇÃO DO SISTEMA DE ABASTECIMENTO DE ÁGUA DA LOCALIDADE DE SANTA BÁRBARA 01, NO MUNICÍPIO DE SANTA BÁRBARA DO SUL, ESTADO DO RIO GRANDE DO SUL.

PROPOSTA DE PROJETO

PROPOSTA DE PROJETO DE RECONSTRUÇÃO DO SISTEMA DE ABASTECIMENTO DE ÁGUA DA LOCALIDADE DE SANTA BÁRBARA 01, NO MUNICÍPIO DE SANTA BÁRBARA DO SUL, ESTADO DO RIO GRANDE DO SUL.



(11) PLANTA BARRA 01



(12) PERFIL LONGITUDINAL



PROPOSTA DE PROJETO

PROPOSTA DE PROJETO DE RECONSTRUÇÃO DO SISTEMA DE ABASTECIMENTO DE ÁGUA DA LOCALIDADE DE SANTA BÁRBARA 01, NO MUNICÍPIO DE SANTA BÁRBARA DO SUL, ESTADO DO RIO GRANDE DO SUL.

PROPOSTA DE PROJETO

PROPOSTA DE PROJETO DE RECONSTRUÇÃO DO SISTEMA DE ABASTECIMENTO DE ÁGUA DA LOCALIDADE DE SANTA BÁRBARA 01, NO MUNICÍPIO DE SANTA BÁRBARA DO SUL, ESTADO DO RIO GRANDE DO SUL.

(12) PERFIL LONGITUDINAL

