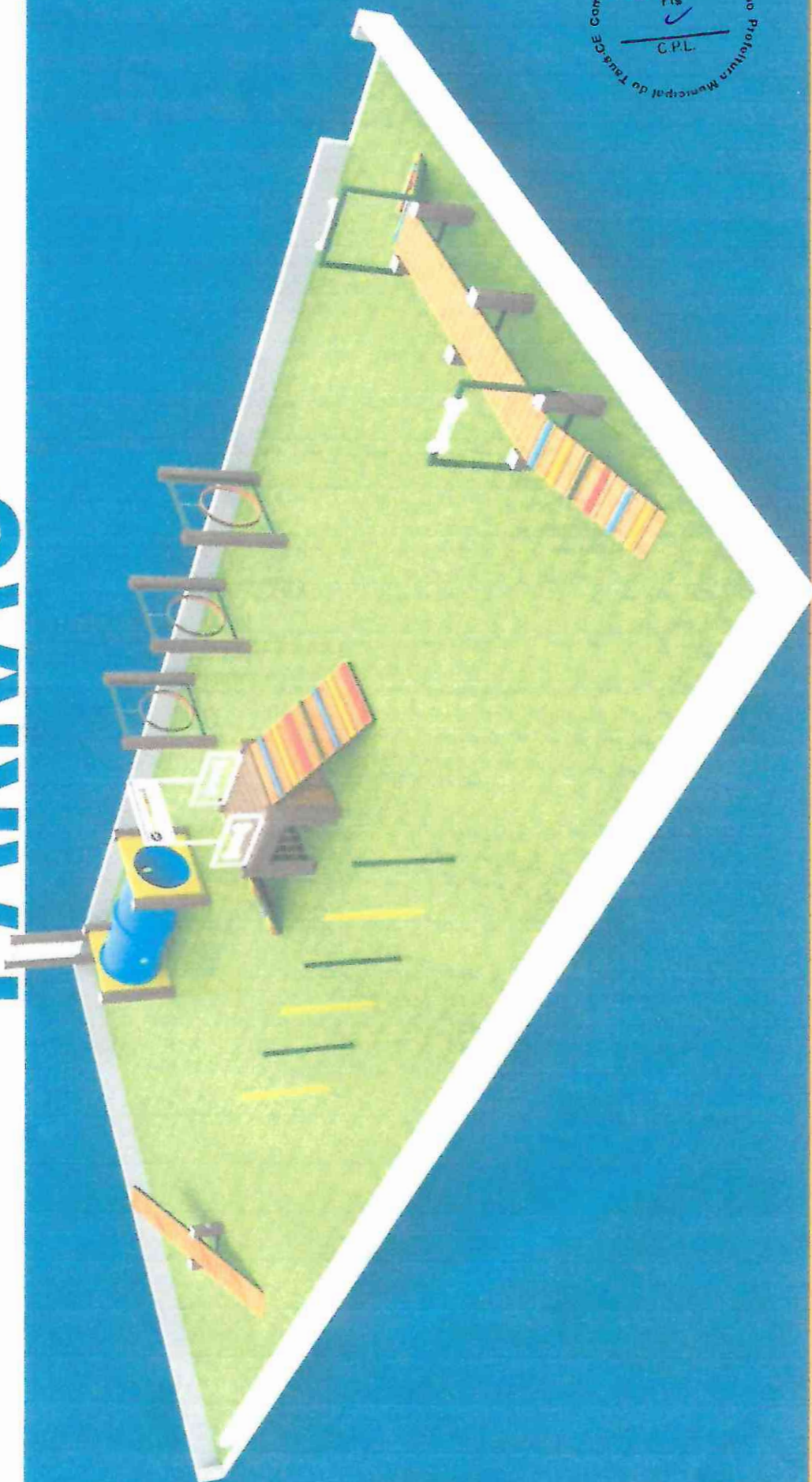


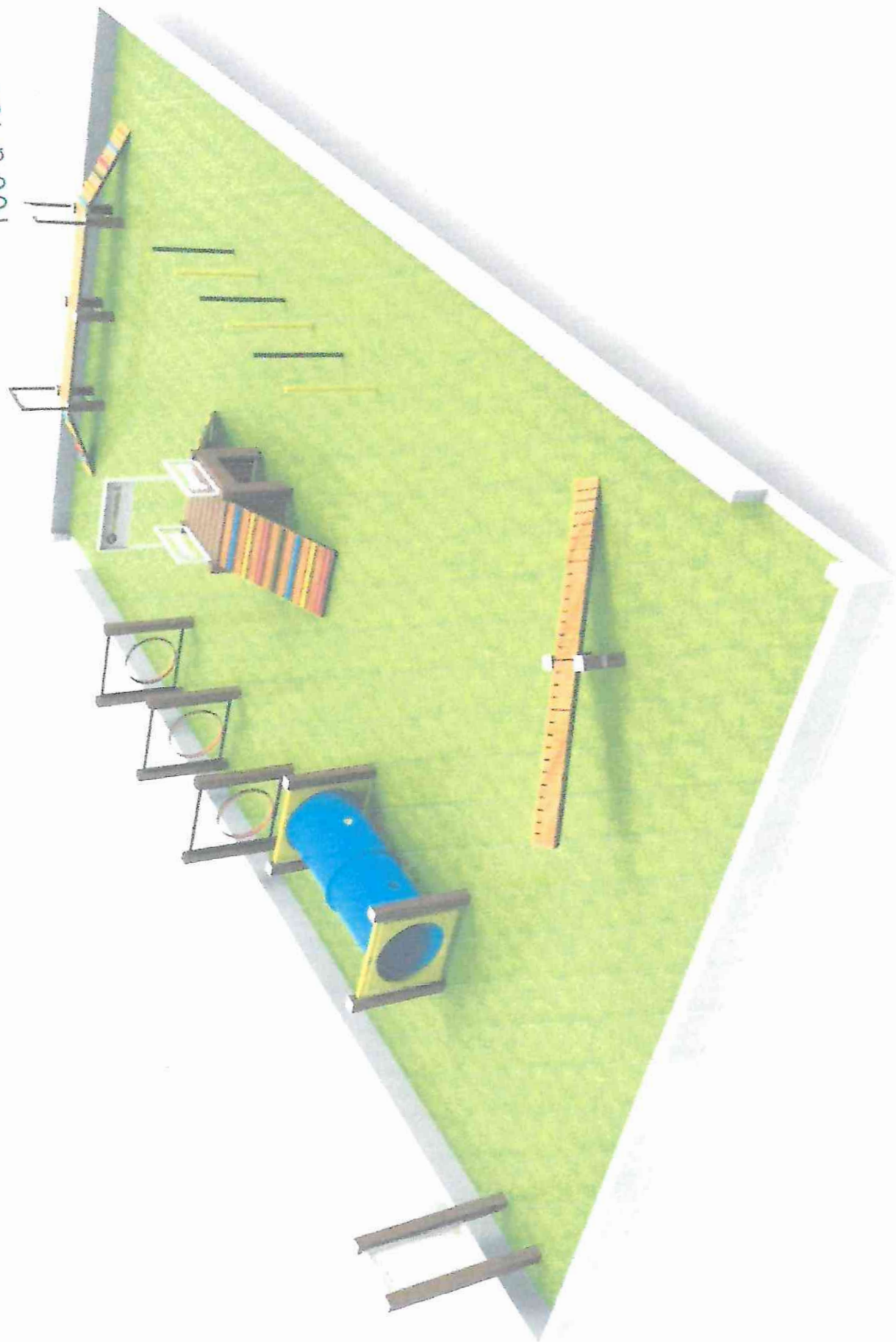
PARKAO



04
Fls
✓
G.P.L.
Comissão Permanente do Licitado
Prestadora Municipal de Tauxe

Layout Modular

100 à 150m²



PARKÃO

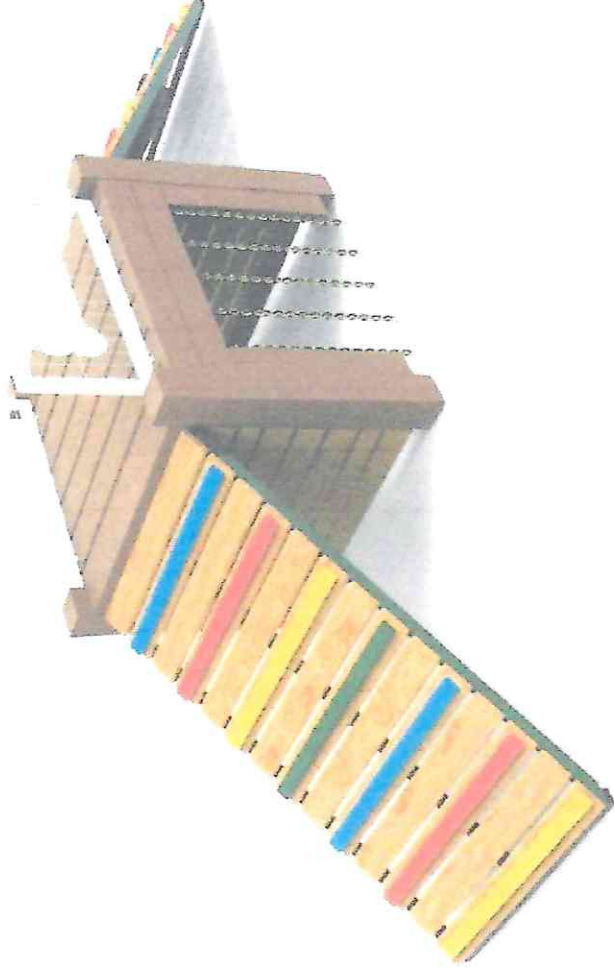
COMPOSIÇÃO

Ponte Colosso

O Playground Colosso possui as dimensões 3523x2003mm (LxA), pesando 173Kg.

Composta por duas rampas, placa Ponte Colosso, plataforma em deck, grade de proteção, estrutura em madeira oriunda de reflorestamento, tratado em autoclave que promove uma maior resistência aos intempéries, acabamentos em aço galvanizado, e madeira plástica. Os acessos possuem abrasivo antiderrapante visando uma melhor segurança para o pet.

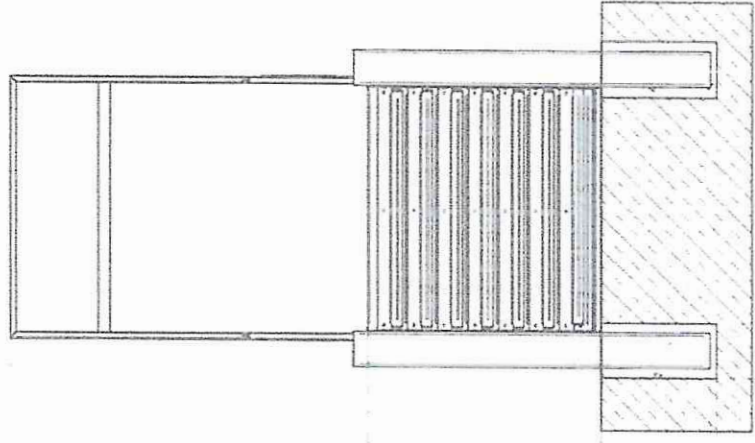
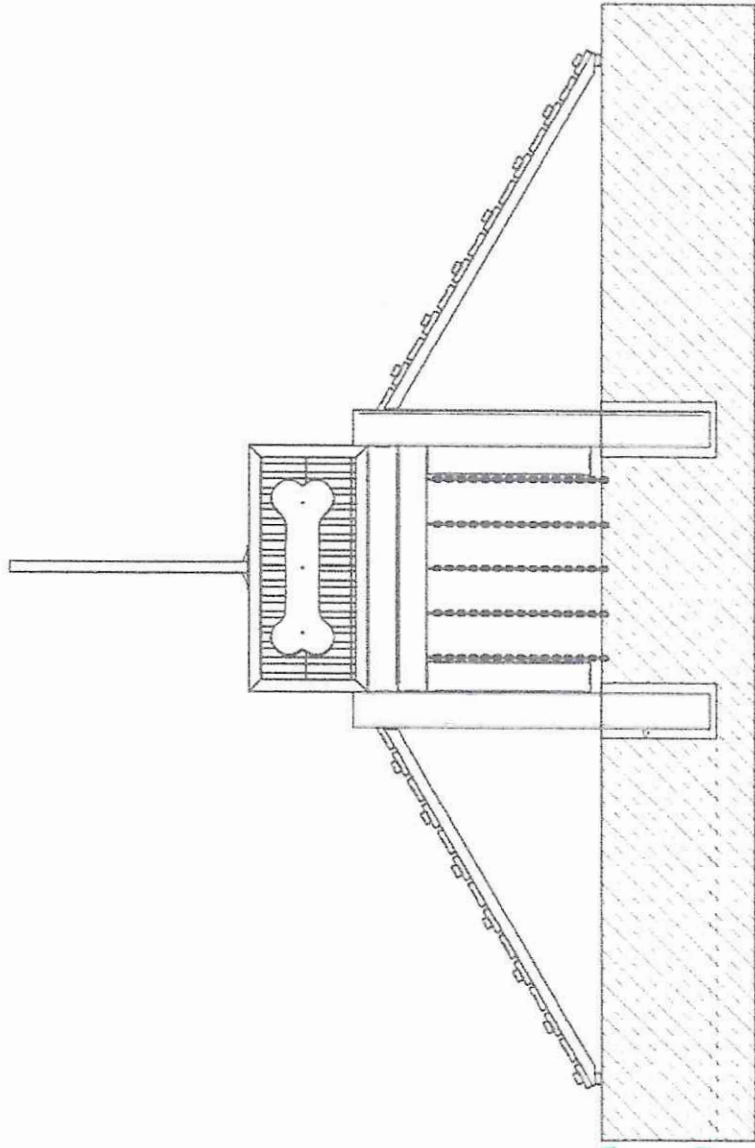
Possui fixadores, para que o equipamento possa ser fixado no solo com concreto. Todos os fixadores são fabricados em aço galvanizado, e são aplicados acabamentos nos mesmos.



*Imagens meramente ilustrativas

PARKÃO

Ponte Colosso



Processo chumbamento de solo



PARKÃO

COMPOSIÇÃO

Túnel Reto



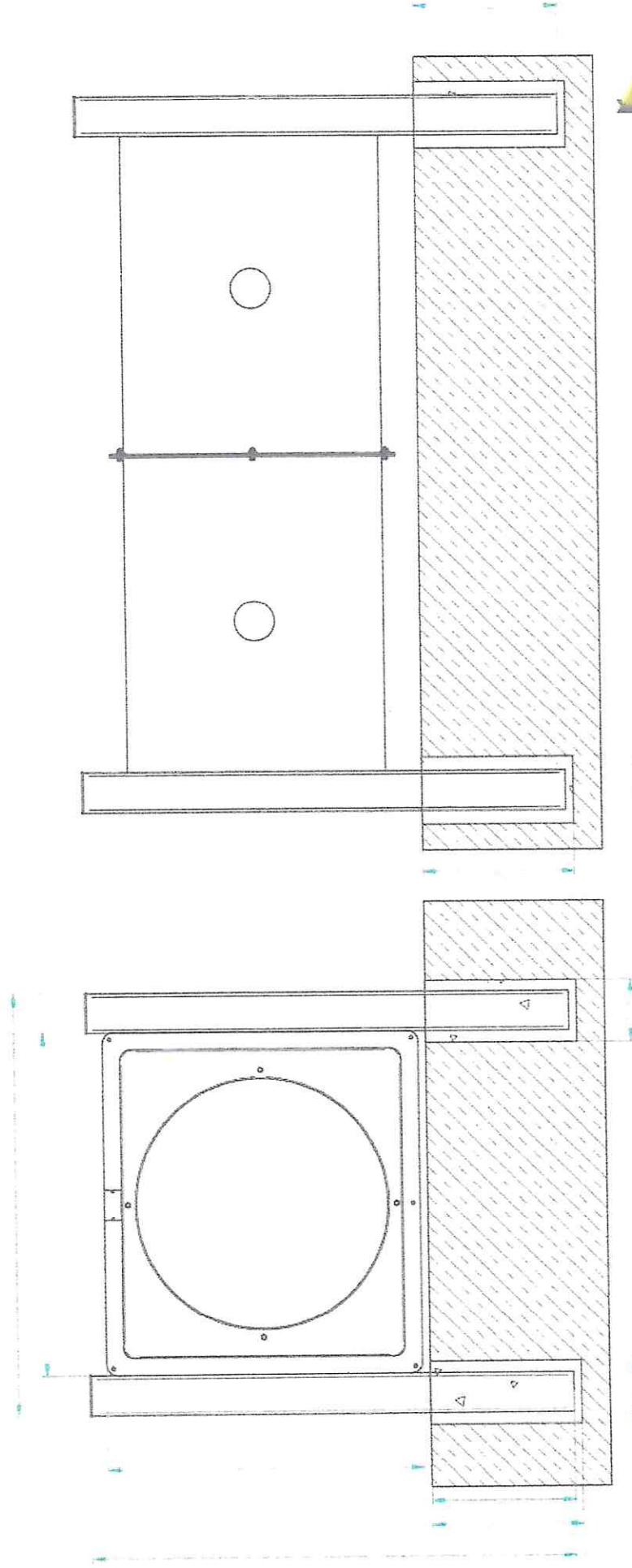
Conjunto de 2 tubos com dimensões 2000x1100mm (LxA), em polietileno rotomoldado, com passagem interna de 800mm de diâmetro, pesando 64 kg.

Pista de passagem emborrachada para a segurança do pet, possui furação para drenagem da água da chuva, desta forma impede a proliferação de insetos. Quatro colunas, que são fabricadas em madeira plástica reciclada com acabamento em marrom nas dimensões 120x1100mm (LxA). Duas flanges de entrada, nas dimensões 940x1030mm (LxA).

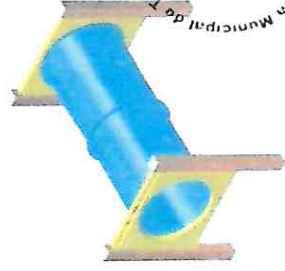
Possui fixadores, para que o equipamento possa ser fixado no solo com concreto. Todos os fixadores são fabricados em aço galvanizado, e são aplicados acabamentos nos mesmos.

PARKÃO

Túnel Reto

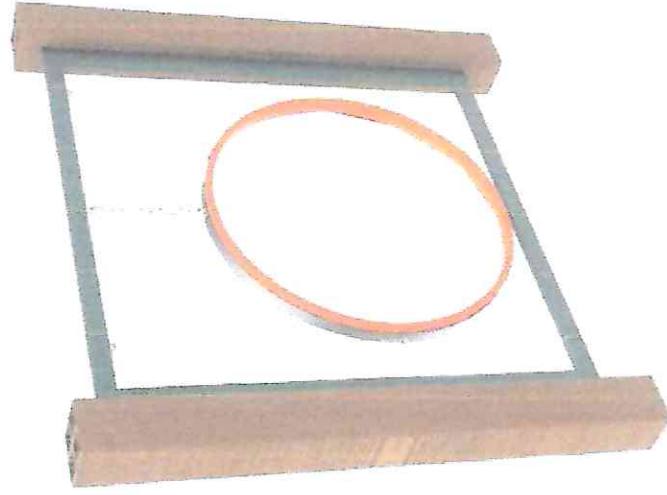


Processo chumbamento de solo



PARKÃO

COMPOSIÇÃO



Kit Salto Arcos

3 Unidades em Arcos para salto com medidas 1235x1600mm (LxA), pesando 25kg cada.

Com regulagem de altura podendo se adequar ao porte do pet. Revestimento do arco em EVA, estrutura metálica, duas colunas de madeira plástica reciclada.

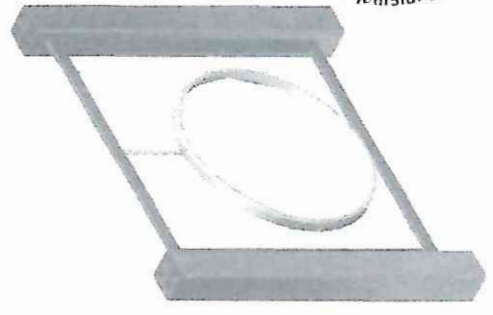
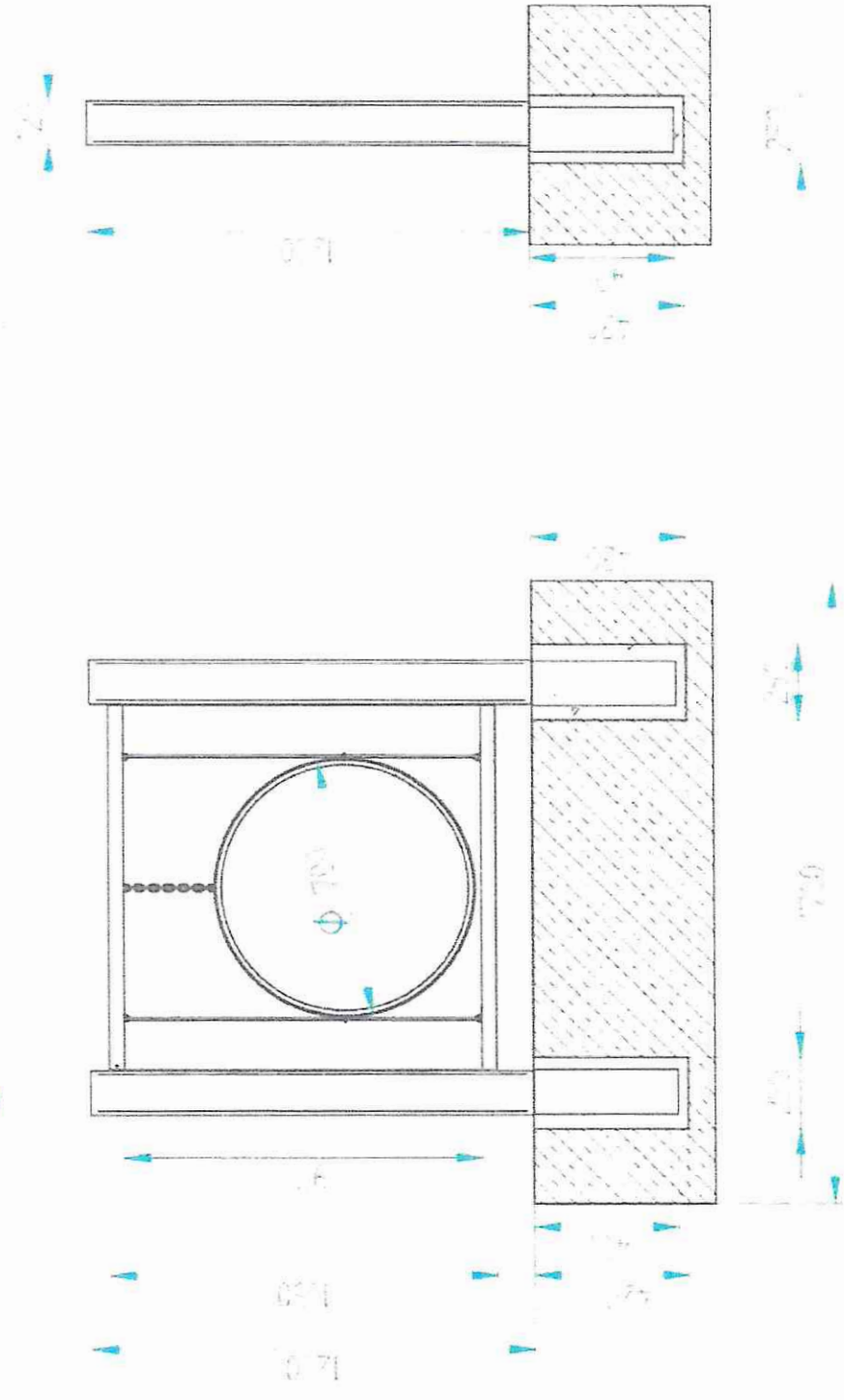
Possui fixadores, para que o equipamento possa ser fixado no solo com concreto. Todos os fixadores são fabricados em aço galvanizado, e são aplicados acabamentos nos mesmos.

*Imagens meramente ilustrativas

PARKÃO

Kit Salto Arcos

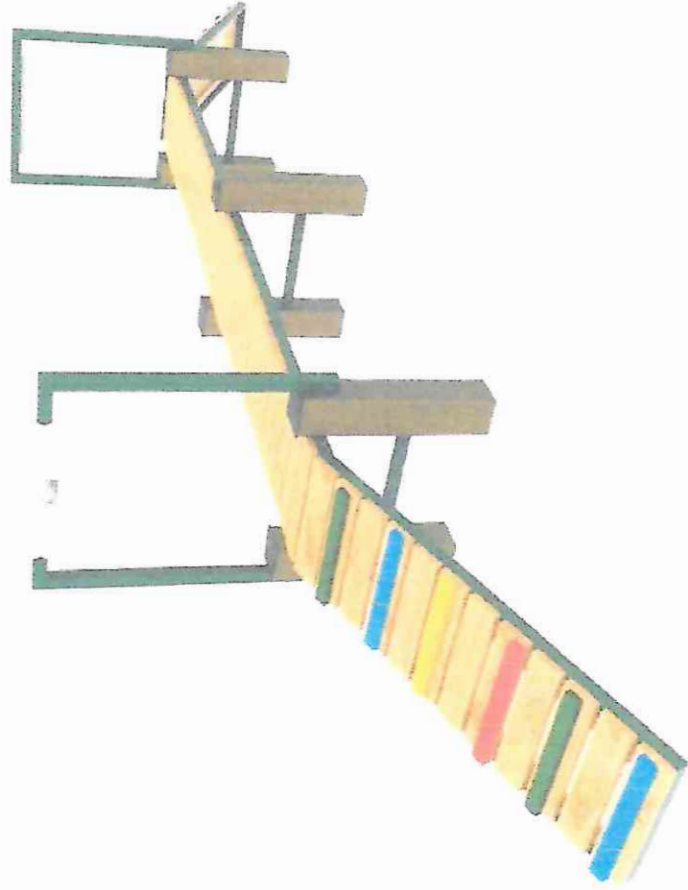
24 x 36



Processo chumbamento de solo

PARKÃO

COMPOSIÇÃO



Passarela

A passarela possui as dimensões 5223x1440mm (LxA), pesando 83kg.

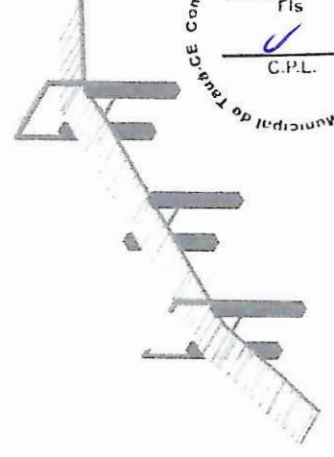
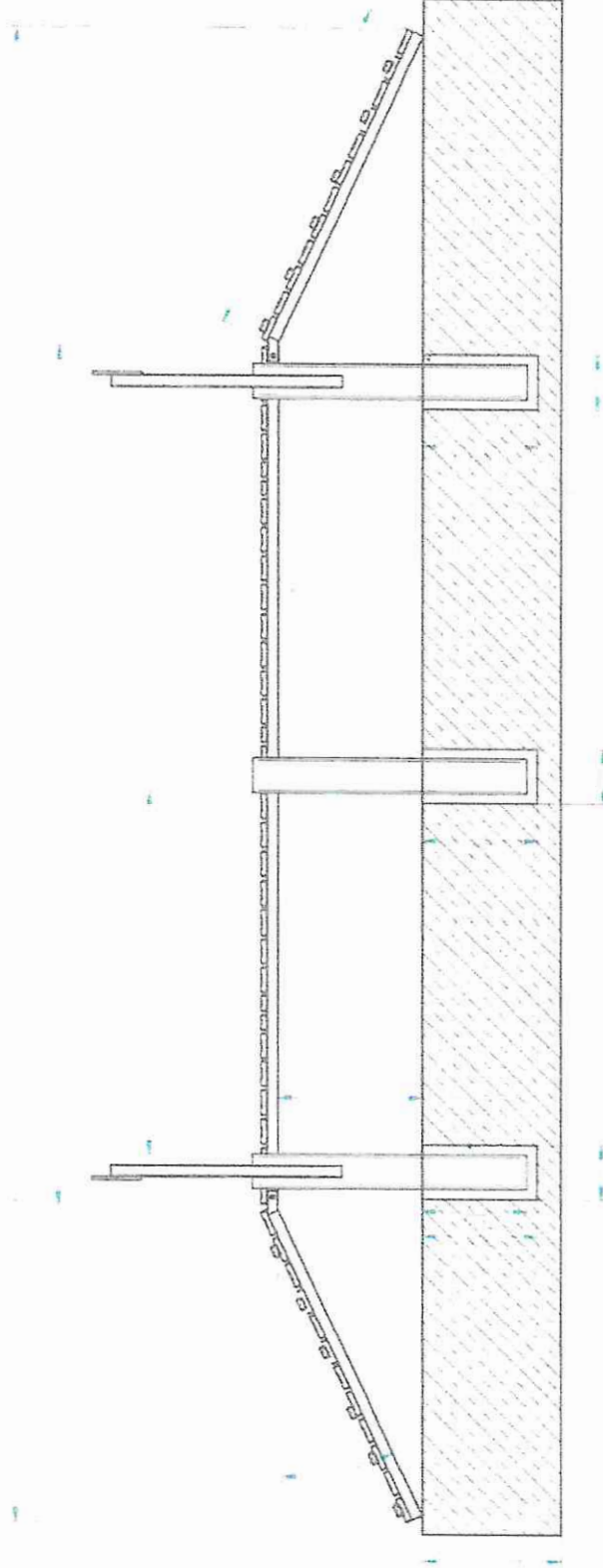
Composta por duas rampas, com degraus, fabricado em estrutura metálica e madeira oriunda de reflorestamento, tratado em autoclave que promove uma maior resistência aos intempéries, Os acessos possuem abrasivo antiderrapante visando uma melhor segurança para o pet. Colunas em madeira plástica reciclada.

Possui fixadores, para que o equipamento possa ser fixado no solo com concreto. Todos os fixadores são fabricados em aço galvanizado, e são aplicados acabamentos nos mesmos.

*Imagens meramente ilustrativas

PARKÃO

Passarela



Processo chumbamento de solo

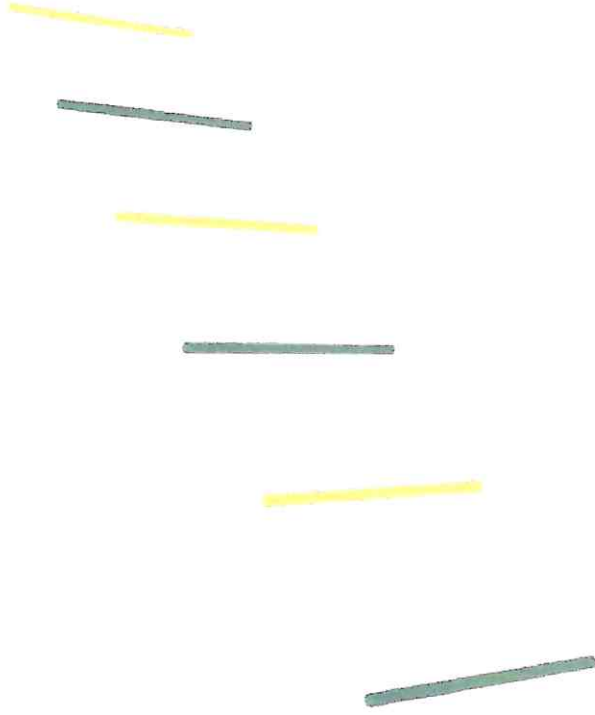
PARKÃO

COMPOSIÇÃO

Kit Slalom

O Slalom Ø47 L=1500mm, pesando 10kg.

Composto por 6 unidades de colunas que são fabricadas com madeira plástica maciça, o mesmo é fixado no solo com concreto.



*Imagens meramente ilustrativas

PARKÃO

COMPOSIÇÃO

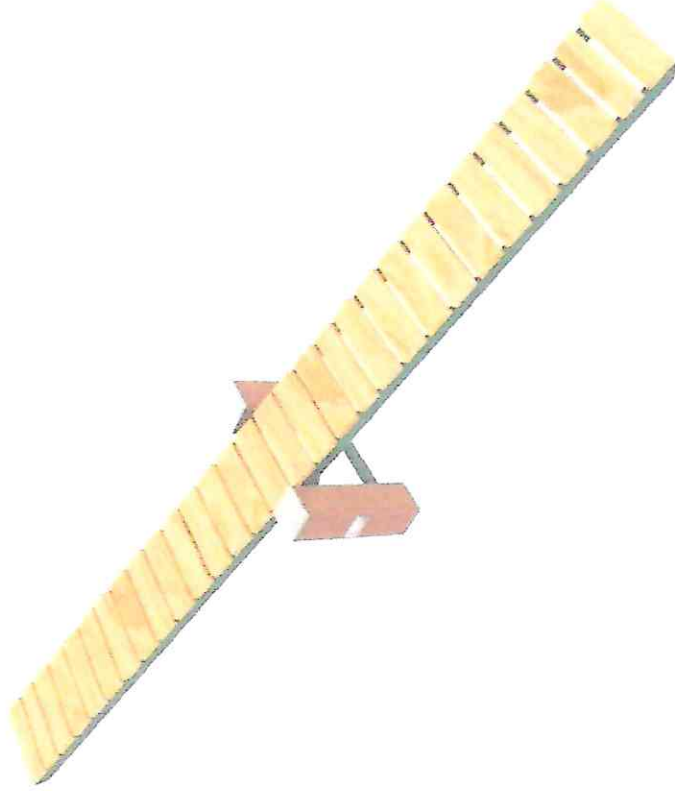
Gangorra

A Gangorra possui as dimensões 300x300mm (LxA), pesando 25kg.

Com acesso individual, fabricado em madeira oriunda de reflorestamento, tratado em autoclave, devidamente drenado. Os acessos possuem abrasivo antiderrapante visando uma melhor segurança para o pet. Colunas em madeira plástica reciclada.

Eixo redondo excêntrico com a dimensão 31,75mm de largura com espessura de 2mm, para garantir o rearme automático da gangorra.

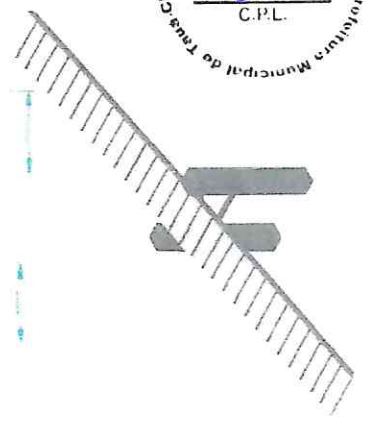
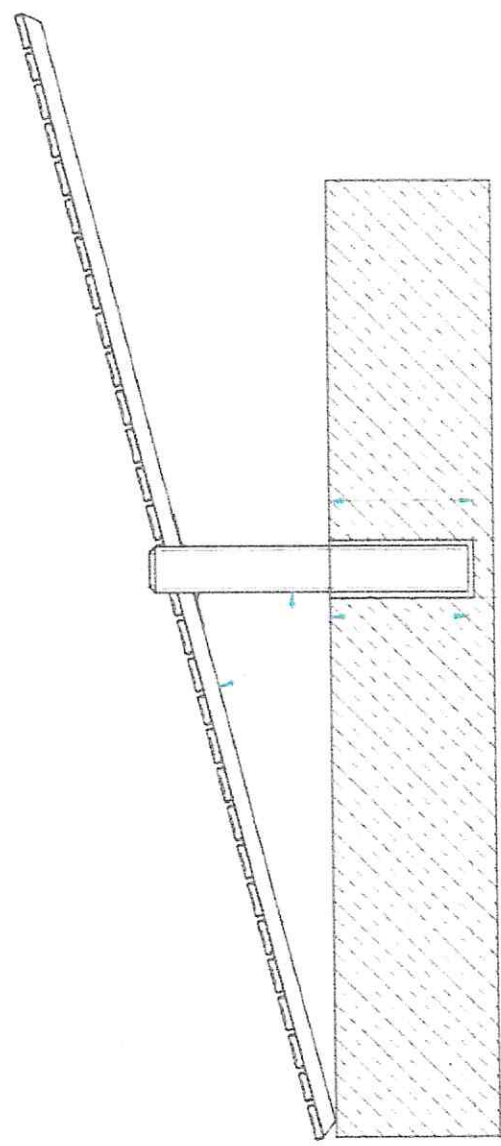
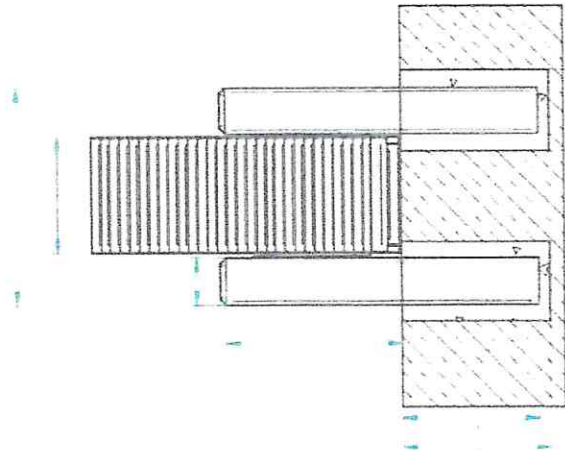
Possui fixadores, para que o equipamento possa ser fixado no solo com concreto. Todos os fixadores são fabricados em aço galvanizado, e são aplicados acabamentos nos mesmos.



*Imagens meramente ilustrativas

PARKÃO

Gangorra

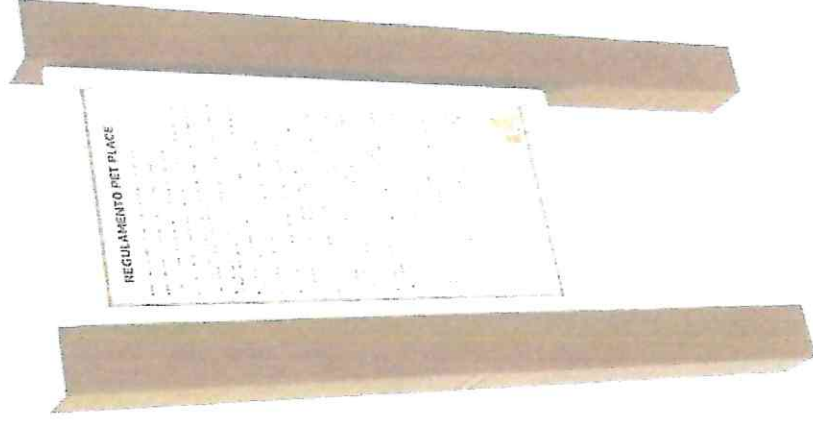


Processo chumbamento de solo



PARKÃO

COMPOSIÇÃO



Placa Informativa

A placa informativa possui as dimensões 740x1600 (LxA), pesando 21,20kg.

Desempenha o papel de comunicar as leis municipais e as normas regulamentadoras para a utilização do espaço pet, considerando política de boa convivência entre humanos e pets.
Estrutura metálica e acabamento em madeira plástica.

Possui fixadores, para que o equipamento possa ser fixado no solo com concreto. Todos os fixadores são fabricados em aço galvanizado, e são aplicados acabamentos nos mesmos.

*Imagens meramente ilustrativas

PARKÃO

Placa Informativa

Processo chumbamento de solo

