

LOTE 01
ITEM 04

TRAJETO: ASSENTAMENTO MONTE MURIA, SACO DAS FURNAS, MILAGRES, LAGOA DOS MILAGRES, SÃO JOSE, CAICHOEIRINHA DO PAI SENHOR.

DISTÂNCIA TOTAL: 54KM

GEORREFERENCIAMENTO DAS LOCALIDADE

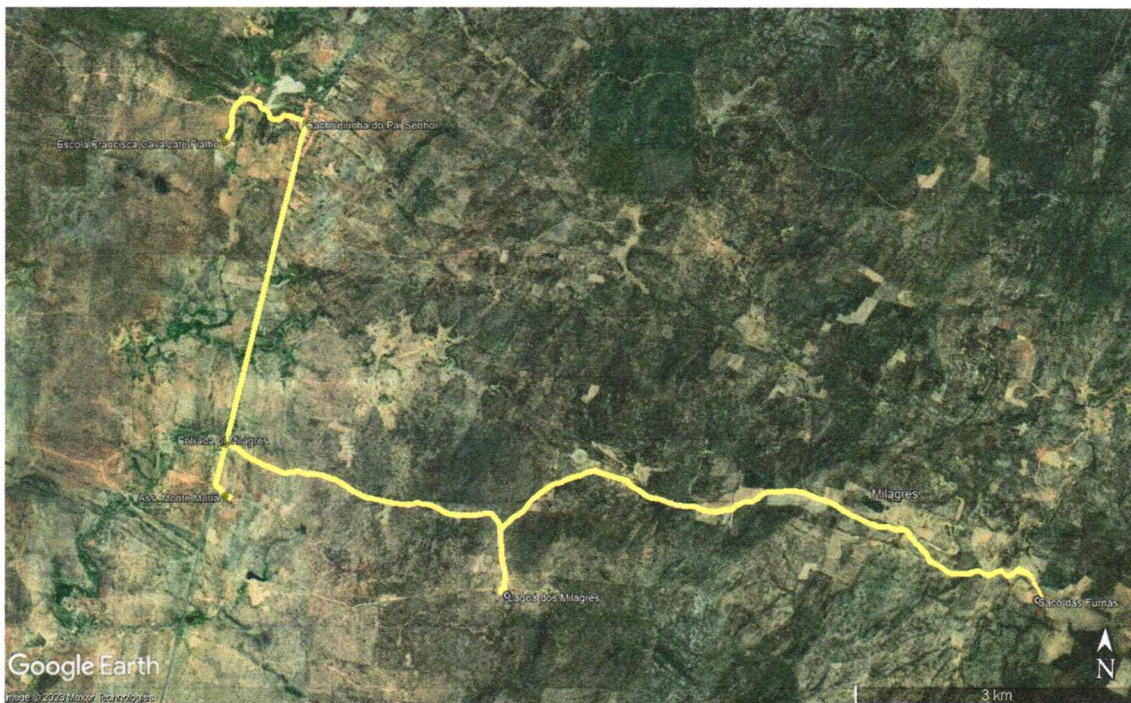
LATITUDE INICIAL: 5°39'33.23"S

LONGITUDE INICIAL: 40° 7'12.57"O

LATITUDE FINAL: 5°37'22.15"S

LONGITUDE FINAL: 40° 6'52.40"O

MAPA DE LOCALIZAÇÃO DA ROTA



Glauber José Oliveira do Nascimento
Glauber José Oliveira do Nascimento
Topógrafo-Sec infraestrutura

LOTE 01

ITEM 01

TRAJETO: TORRES, BARRA DO DOMINGO, PATOLA, DESCANSO, MONTE CASTELO, TAUÁ.

DISTÂNCIA TOTAL: 111KM

GEORREFERENCIAMENTO DAS LOCALIDADE

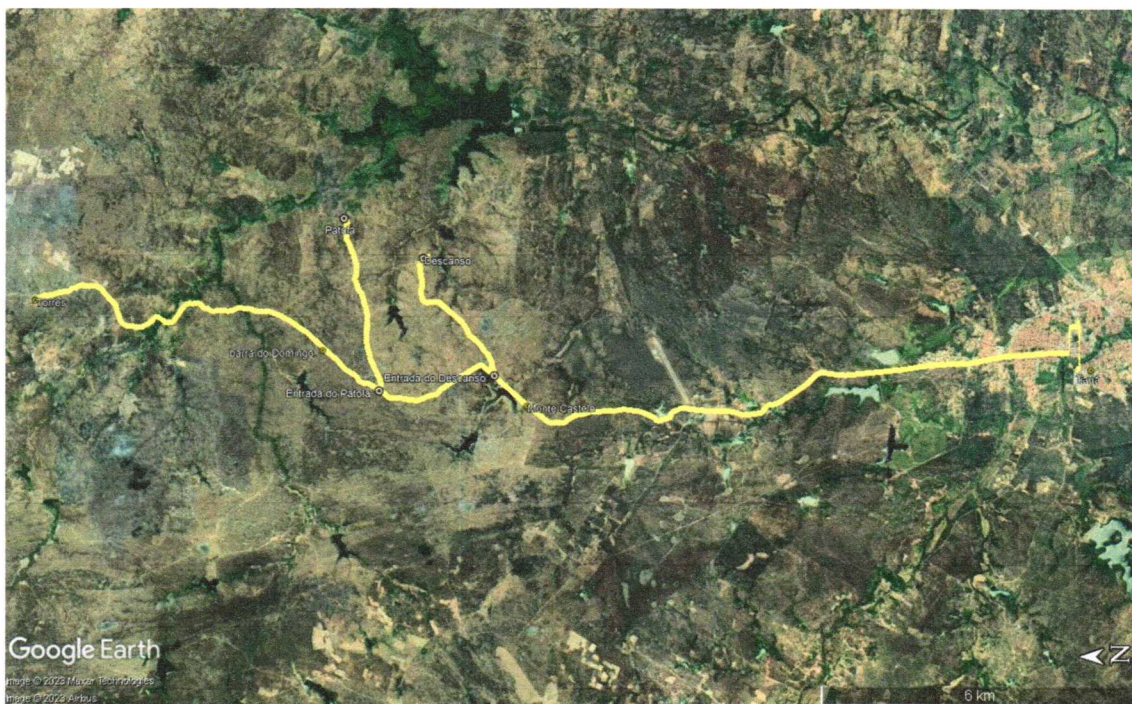
LATITUDE INICIAL: 5°49'28.84"S

LONGITUDE INICIAL: 40°17'4.12"O

LATITUDE FINAL: 6° 0'18.93"S

LONGITUDE FINAL: 40°17'50.73"O

MAPA DE LOCALIZAÇÃO DA ROTA



Glauber José Oliveira do Nascimento

Glauber José Oliveira do Nascimento
Topógrafo-Sec infraestrutura

LOTE 01

ITEM 02

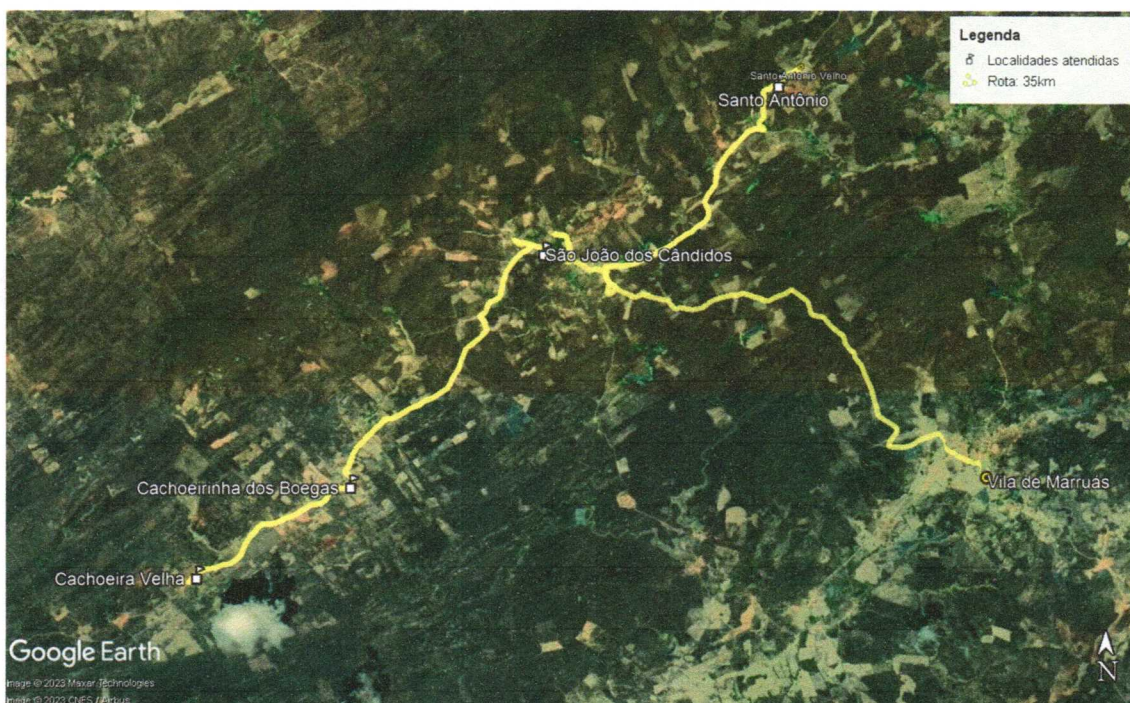
**TRAJETO: SÃO JOÃO DOS CANDIDOS, CACHOEIRA VELHA,
CACHOEIRINHA DOS BOEGAS, SANTO ANTONIO, VILA MARRUÁS.
DISTÂNCIA TOTAL: 70KM**

GEORREFERENCIAMENTO DAS LOCALIDADE

LATITUDE INICIAL: 5°56'40.55"S
LONGITUDE INICIAL: 39°56'47.76"O

LATITUDE FINAL: 5°58'10.91"S
LONGITUDE FINAL: 39°53'57.72"O

MAPA DE LOCALIZAÇÃO DA ROTA



Glauber José Oliveira Nascimento
Glauber José Oliveira do Nascimento
Topógrafo-Sec infraestrutura

LOTE 01

ITEM 03

TRAJETO: CAJAZEIRAS DO ADJACIR, USINA, RIACHO DOS CAVALOS, VILA JOAQUIM MOREIRA.

DISTÂNCIA TOTAL: 68KM

GEORREFERENCIAMENTO DAS LOCALIDADE

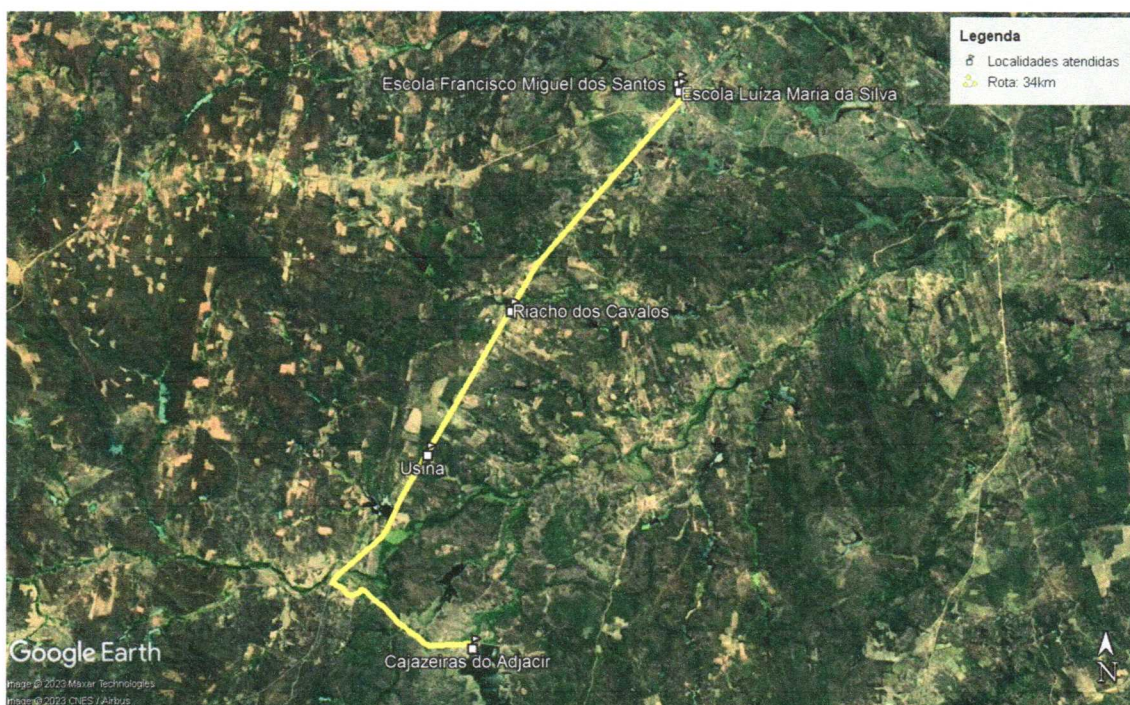
LATITUDE INICIAL: 5°56'40.55"S

LONGITUDE INICIAL: 39°56'47.76"O

LATITUDE FINAL: 5°58'10.91"S

LONGITUDE FINAL: 39°53'57.72"O

MAPA DE LOCALIZAÇÃO DA ROTA



Glauber José Oliveira do Nascimento
Glauber José Oliveira do Nascimento
Topógrafo-Sec infraestrutura

LOTE 01

ITEM 05

TRAJETO: FAZ SÃO GERALDO, RIACHO DA MISSÃO, MISSAO, MEREJO, CACIMBA DO FOGO, ASSENTAMENO BONIFACIO.

DISTÂNCIA TOTAL: 108KM

GEORREFERENCIAMENTO DAS LOCALIDADE

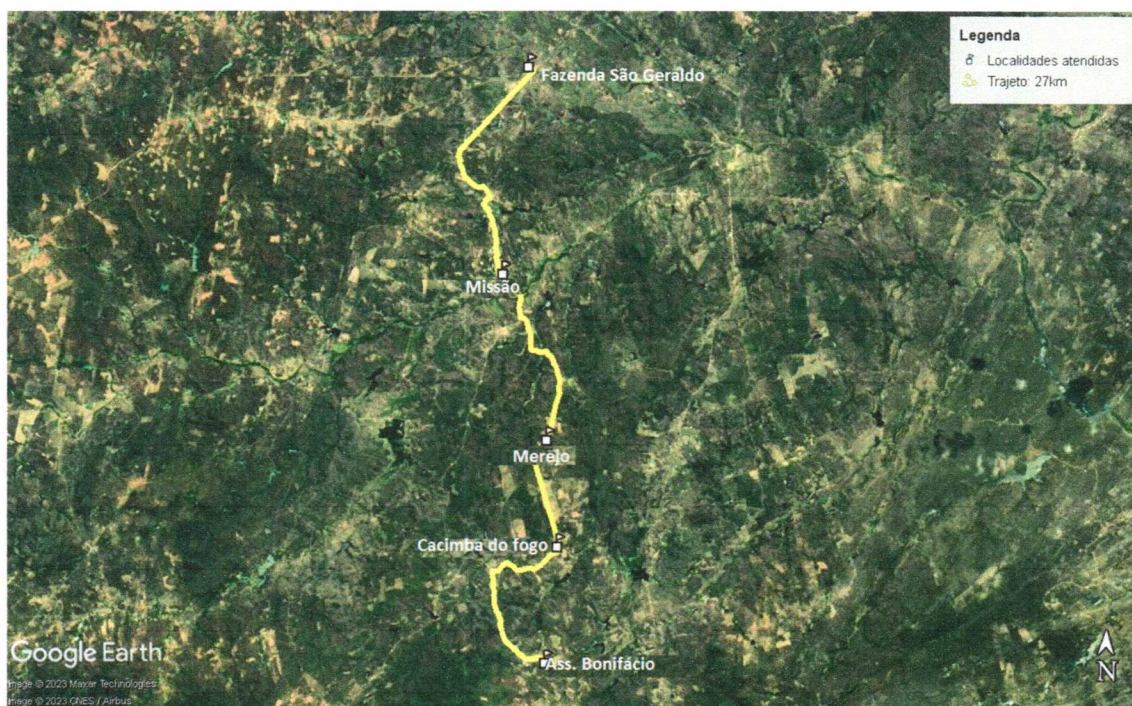
LATITUDE INICIAL: 6° 6'23.14"S

LONGITUDE INICIAL: 40°25'44.15"O

LATITUDE FINAL: 6°18'0.15"S

LONGITUDE FINAL: 40°26'54.19"O

MAPA DE LOCALIZAÇÃO DA ROTA



Glauber José Oliveira do Nascimento
Glauber José Oliveira do Nascimento
Topógrafo-Sec infraestrutura

LOTE 01
ITEM 06

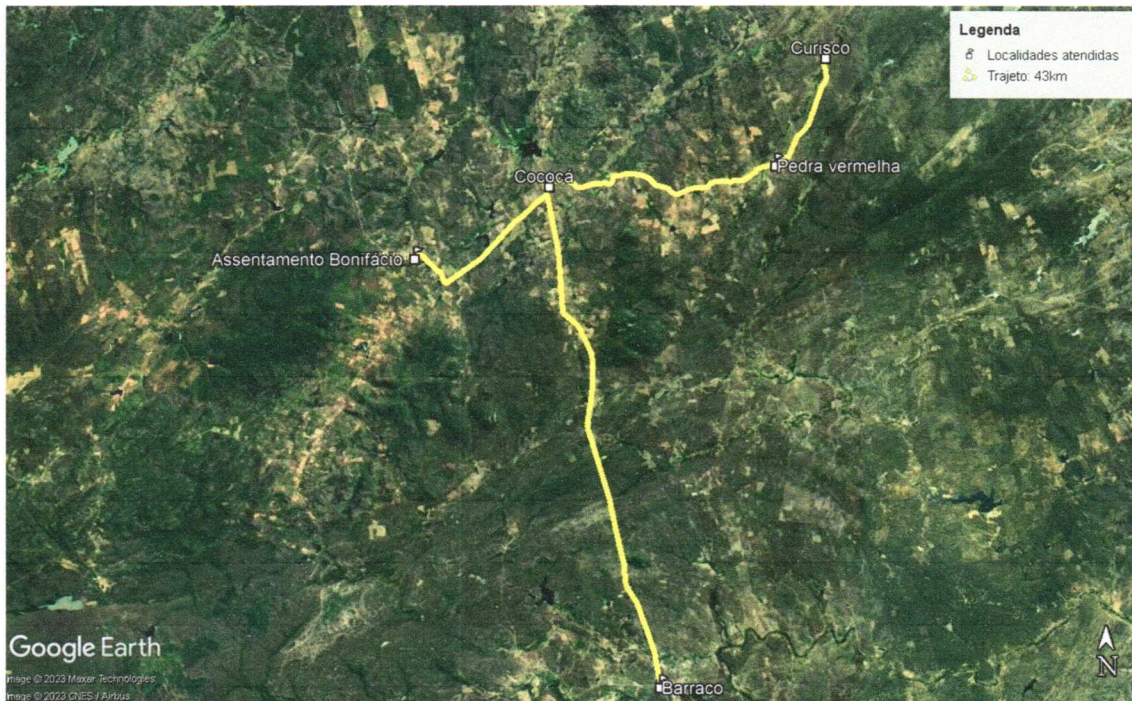
TRAJETO: CURISCO, PEDRA VERMELHA, COCOCA, BARRACO, ASSENTAMENO BONIFACIO.
DISTÂNCIA TOTAL: 86KM

GEORREFERENCIAMENTO DAS LOCALIDADE

LATITUDE INICIAL: 6°15'3.78"S
LONGITUDE INICIAL: 40°20'51.33"O

LATITUDE FINAL: 6°18'0.15"S
LONGITUDE FINAL: 40°26'54.19"O

MAPA DE LOCALIZAÇÃO DA ROTA



Glauber José Oliveira do Nascimento
Glauber José Oliveira do Nascimento
Topógrafo-Sec infraestrutura

LOTE 01
ITEM 08

TRAJETO: SANTANA, BAIXA FRIA, FUNDAO, BOA VISTA, SÃO DOMINGOS, SANTANA.
DISTÂNCIA TOTAL: 120KM

GEORREFERENCIAMENTO DAS LOCALIDADE

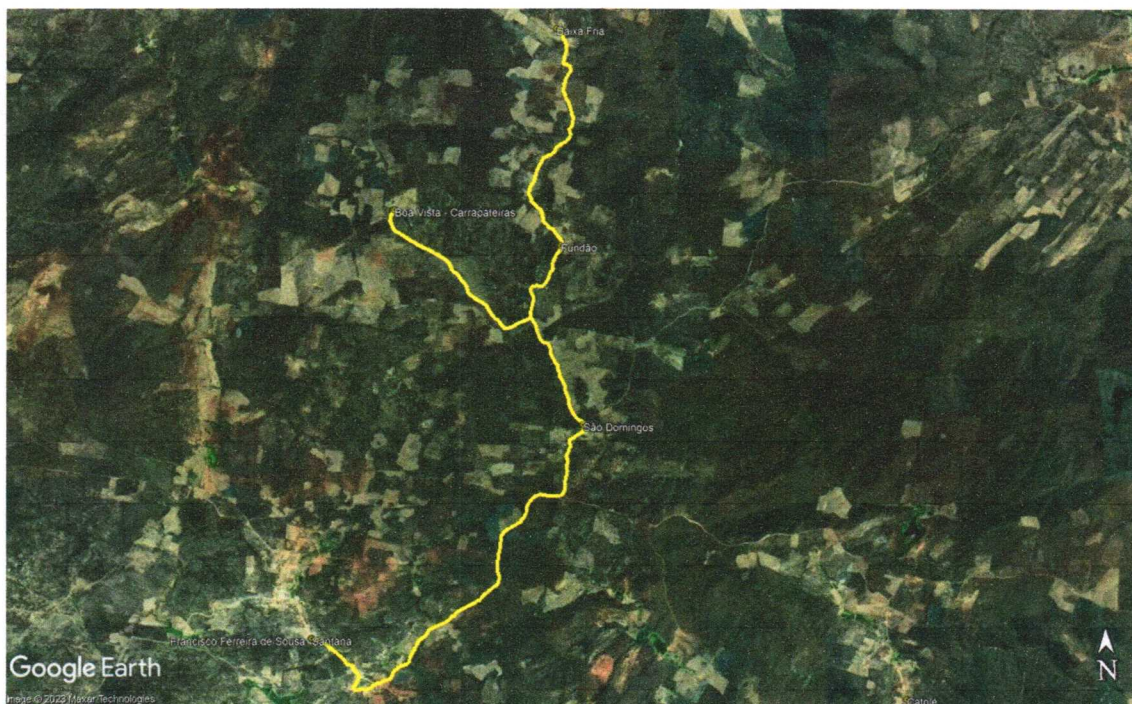
LATITUDE INICIAL: 5°44'53.23"S

LONGITUDE INICIAL: 40° 1'30.91"O

LATITUDE FINAL: 5°41'21.74"S

LONGITUDE FINAL: 39°59'58.05"O

MAPA DE LOCALIZAÇÃO DA ROTA



Glauber José Oliveira do Nascimento
Glauber José Oliveira do Nascimento
Topógrafo-Sec infraestrutura

LOTE 01
ITEM 09

TRAJETO: POÇO DE BAIXO, CURIU, FAZ DOIS IRMAOS, LAGOA DO ZE MARIM, LAGOA DO OZIEL, POÇO DE BAIXO.
DISTÂNCIA TOTAL: 45KM

GEORREFERENCIAMENTO DAS LOCALIDADE

LATITUDE INICIAL: 6° 0'7.41"S
LONGITUDE INICIAL: 40° 1'45.82"O

LATITUDE FINAL: 5°58'21.96"S
LONGITUDE FINAL: 40° 5'26.04"O

MAPA DE LOCALIZAÇÃO DA ROTA



Glauber José Oliveira do Nascimento
Glauber José Oliveira do Nascimento
Topógrafo-Sec infraestrutura

LOTE 01

ITEM 10

TRAJETO: CACHOEIRINHA, ENTRADA DO RETIRO, CURRAL VERMELHO, TRAPIÁ, FAZ. BOA ESPERANÇA, ESCOLA FCA CAVALCANE FIALHO.

DISTÂNCIA TOTAL: 94 KM

GEORREFERENCIAMENTO DAS LOCALIDADE

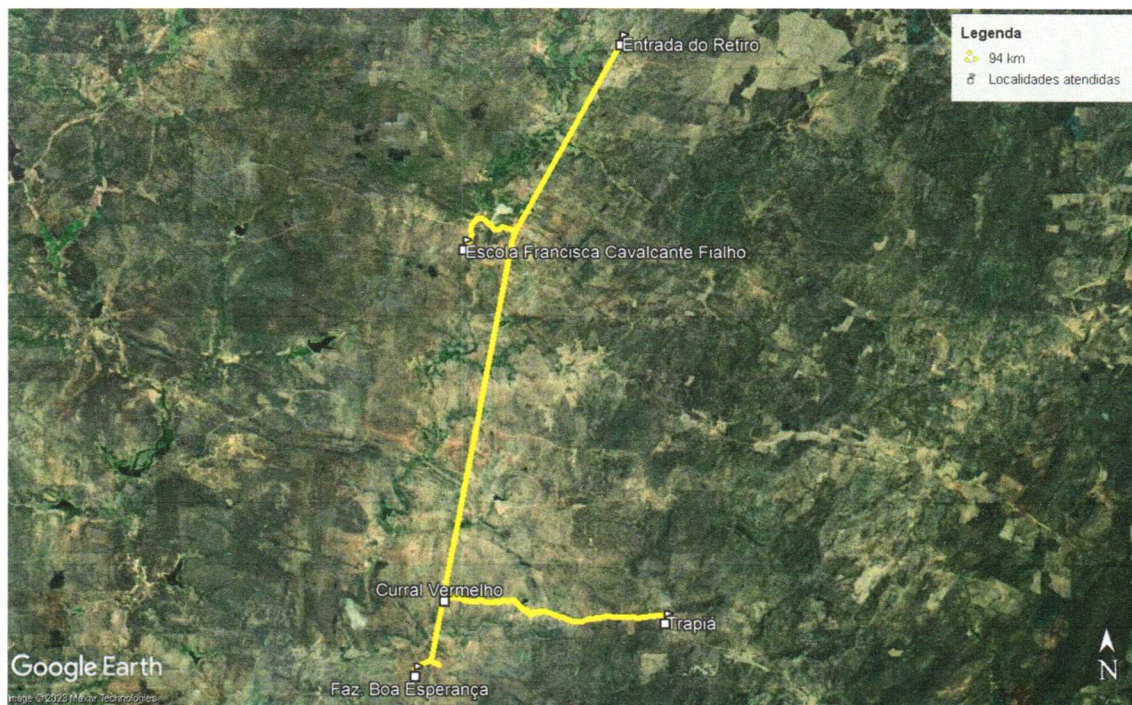
LATITUDE INICIAL: 5°37'22.15"S

LONGITUDE INICIAL: 40° 6'52.40"O

LATITUDE FINAL: 5°41'39.55"S

LONGITUDE FINAL: 40° 7'57.07"O

MAPA DE LOCALIZAÇÃO DA ROTA



Glauber José Oliveira do Nascimento
Glauber José Oliveira do Nascimento
Topógrafo-Sec infraestrutura

LOTE 01
ITEM 07

TRAJETO: SÃO FELIPE, FLORES, MARAVILHA, BOA VISTA, TAUÁ.
DISTÂNCIA TOTAL: 156KM

GEORREFERENCIAMENTO DAS LOCALIDADE

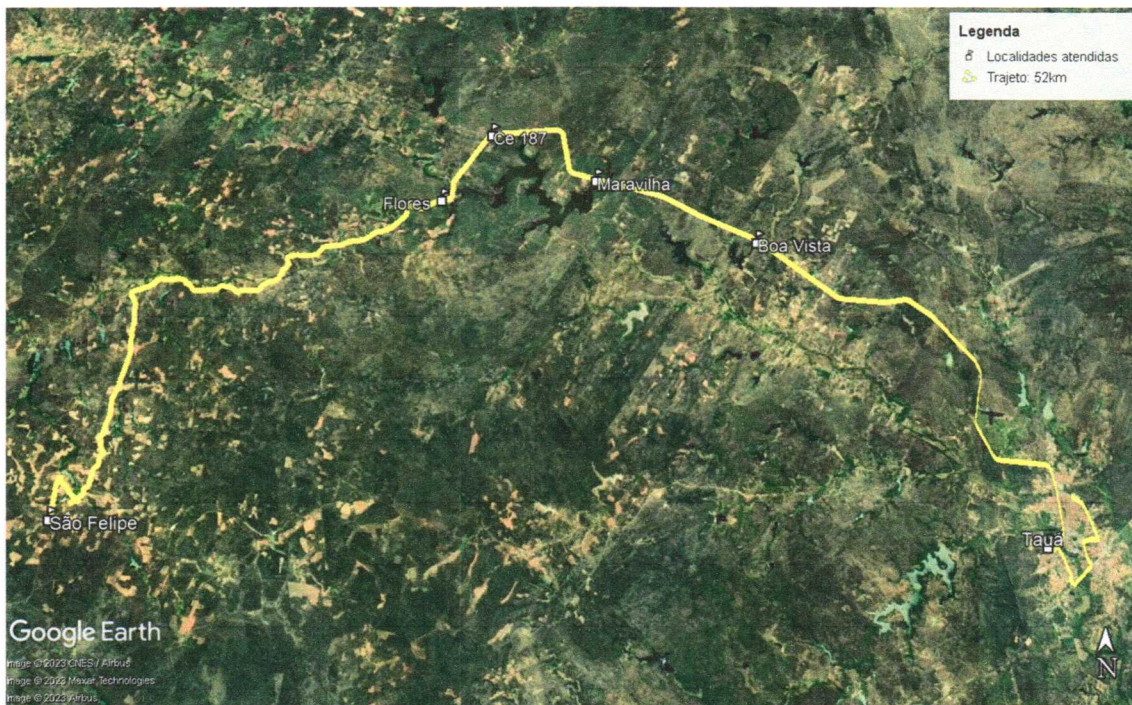
LATITUDE INICIAL: 5°59'50.53"S

LONGITUDE INICIAL: 40°33'7.99"O

LATITUDE FINAL: 6° 0'15.42"S

LONGITUDE FINAL: 40°17'55.59"O

MAPA DE LOCALIZAÇÃO DA ROTA



Glauber José Oliveira do Nascimento
Glauber José Oliveira do Nascimento
Topógrafo-Sec infraestrutura