



**CONTRATANTE: PREFEITURA MUNICIPAL DE TAUÁ**  
RUA CEL LOURENÇO FEITOSA, 211A, CENTRO, TAUÁ-CE

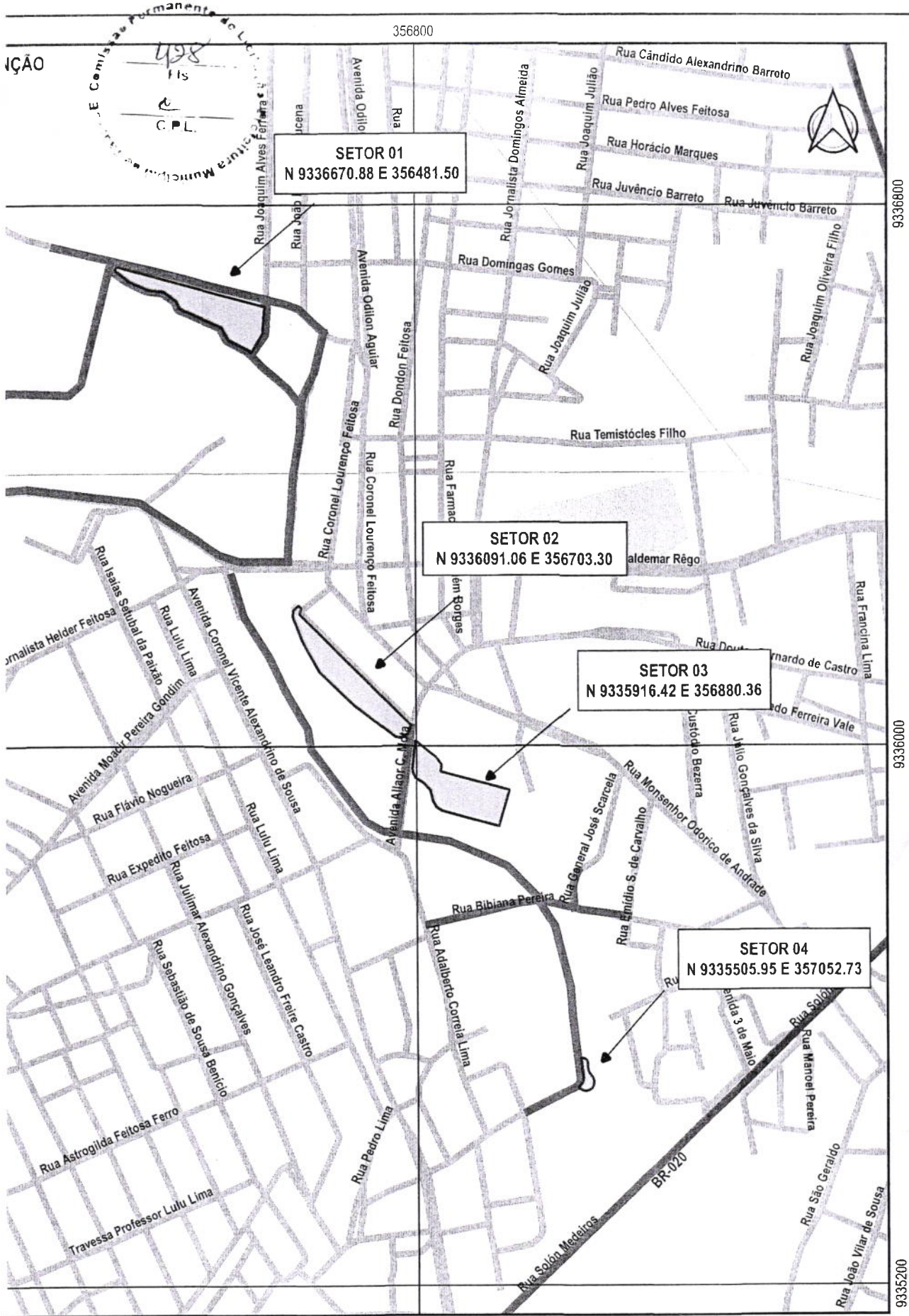
**REESTRUTURAÇÃO DO PARQUE DO RIO TRICI**  
**PLANO DE TRABALHO: PT 1074932-19**

**VOLUME III**  
**PEÇAS GRÁFICAS**

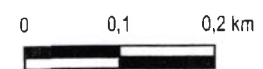
**CONTEÚDO**  
**ARQUITETURA, ESTRUTURAL E TERRAPLENAGEM**

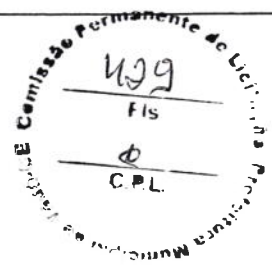
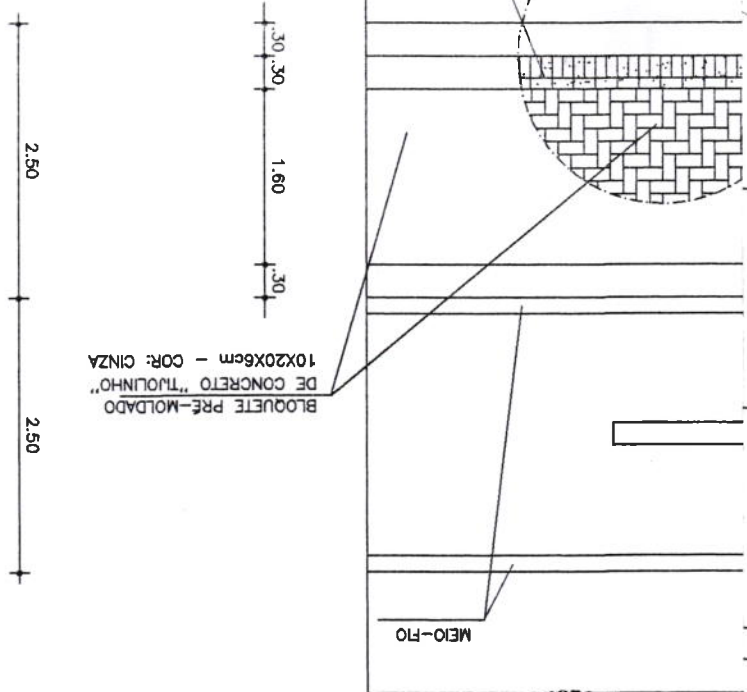


**PROJETO: GEOPAC ENGENHARIA E CONSULTORIA**  
AV. PADRE ANTÔNIO TOMÁS, 2420, SALAS 301/302, FORTALEZA-CE

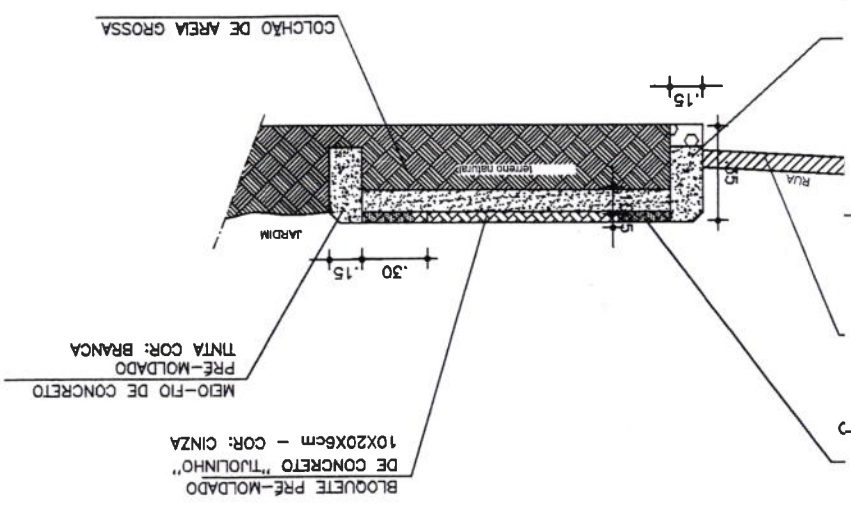


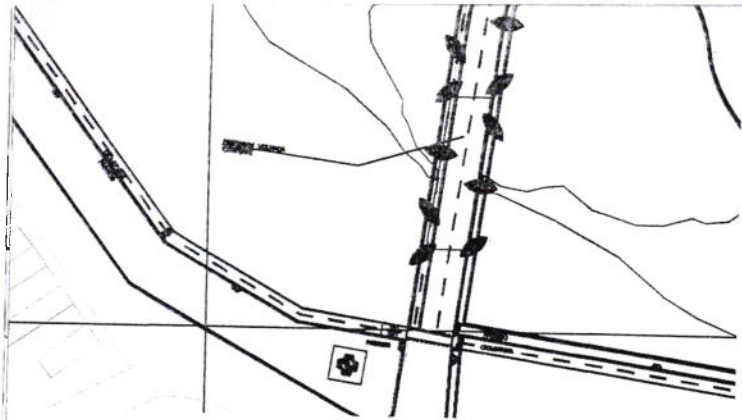
AUTORIZAÇÃO PREFEITURA MUNICIPAL DE TAUÁ/CE	PROPRIETÁRIO <b>GEO PAC</b> <small>AV. PADRE ANTONIO TOMAS, 11 - 2470, SALAS 301/302          SAPORO ALDEOTA, FORTALEZA/CE          FONE: (85) 3241-3147   EMAIL: GEO PAC@GEO PAC.COM.BR</small>	OBRA <b>PROJETO DE REESTRUTURAÇÃO DO PARQUE DO RIO TRICRI</b> PROJETO <b>PLANTA DE LOCALIZAÇÃO</b> COORDENADORIA DE IDENTIFICAÇÃO DOS DESENHOS <b>MAPA DE LOCALIZAÇÃO E SITUAÇÃO</b>	PRIMEIRA <b>01/01</b>
DESENHISTA  <b>LEONARDO SILVEIRA LIMA</b> ENGENHEIRO CIVIL - RNP 0601581067	LOCAL TAUÁ/CE	DATA NOV/2021	ESCALA 1:8000





03 DETALHE GERAL CORTE MEIO-FIO  
 esc.: 1/25





02 PLANTA TRECHO 2  
 ESC.: 1/1000

DESENHO  
 RELATIVO A ESTRUTURAS  
 ADIACENTES E FUNDAÇÕES  
 DEVERIA; VER PROJETO  
 LUMINOTÉCNICO.  
 DE DRENAGEM.  
 DO PROJETO  
 O.  
 OBS.  
 NÃO ARQUITETO.  
 ARQUITETURA,  
 PARA OS FINS AQUI ESPECIFICADOS.  
 (TUBULAGEM, INSTALAÇÕES ELÉTRICAS  
 E OUTROS, NÃO CONTEMPLADOS NO  
 PROJETO PARA COMPATIBILIZAÇÃO.  
 PARA OS PROJETOS ARQUITETURA E URBANISMO.  
 LOCALIZADAS NO LOCAL

**ASSINATURAS E APROVAÇÃO**

COORDENAÇÃO:  <i>Leonardo Silveira Lima</i> LEONARDO SILVEIRA LIMA ENGENHEIRO CIVIL - RNP: 0601581067	RESPONSÁVEL TÉCNICO:  WILSON MAIA LIMA VERDE CAU: A26543-8
---	---

APROVAÇÃO

**GEOPAC**  
 AV. PADRE ANTÔNIO TOMÁS, N.º 2420, SALA 501  
 BAIRRO ALDEOTA | FORTALEZA/CE  
 FONE: 85 3241-3147 | EMAIL: GEOPAC@GEOPAC.COM.BR

PROPRIETÁRIO:  
**PREFEITURA MUNICIPAL DE TAUÁ**

OBRA:  
**REESTRUTURAÇÃO DO PARQUE RIO TRICI**

PROJETO:  
**TRECHO 01 E 02**

IDENTIFICAÇÃO DOS DESENHOS:  
**1. PLANTA BAIXA**

LOCAL: TRICI - TAUÁ/CE	DATA: NOVEMBRO/2021	PRANCHA: 02/09
DESENHO:	ESCALA: INDICADA	CONTROLE: TAUÁ - 28

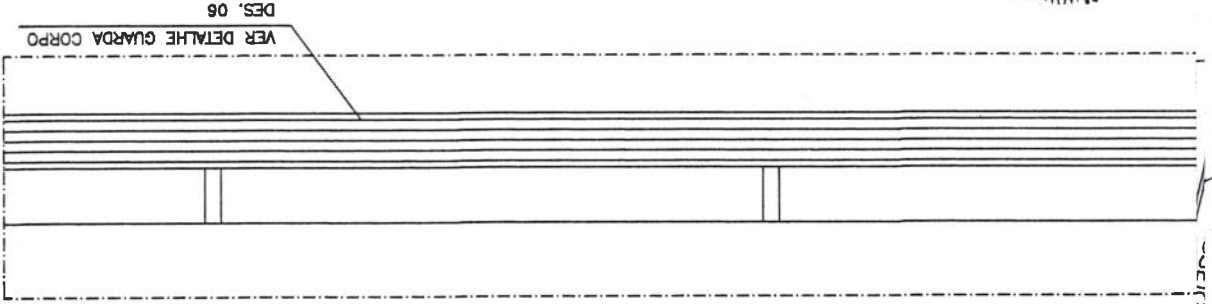


TUBO Ø 3"  
AÇO INOX POLIDO

PLANTA GUARDA-CORPO RAMPAS 02

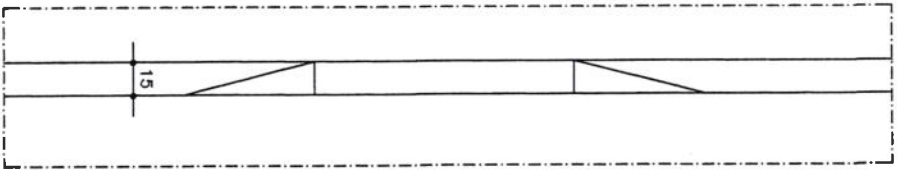
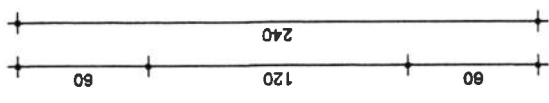
esc.: 1/10

04



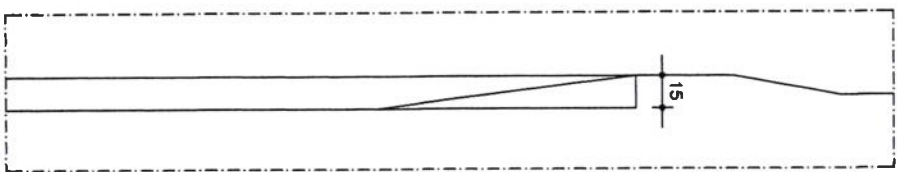
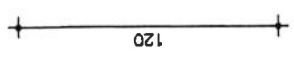
VISTA V1 RAMPAS 03

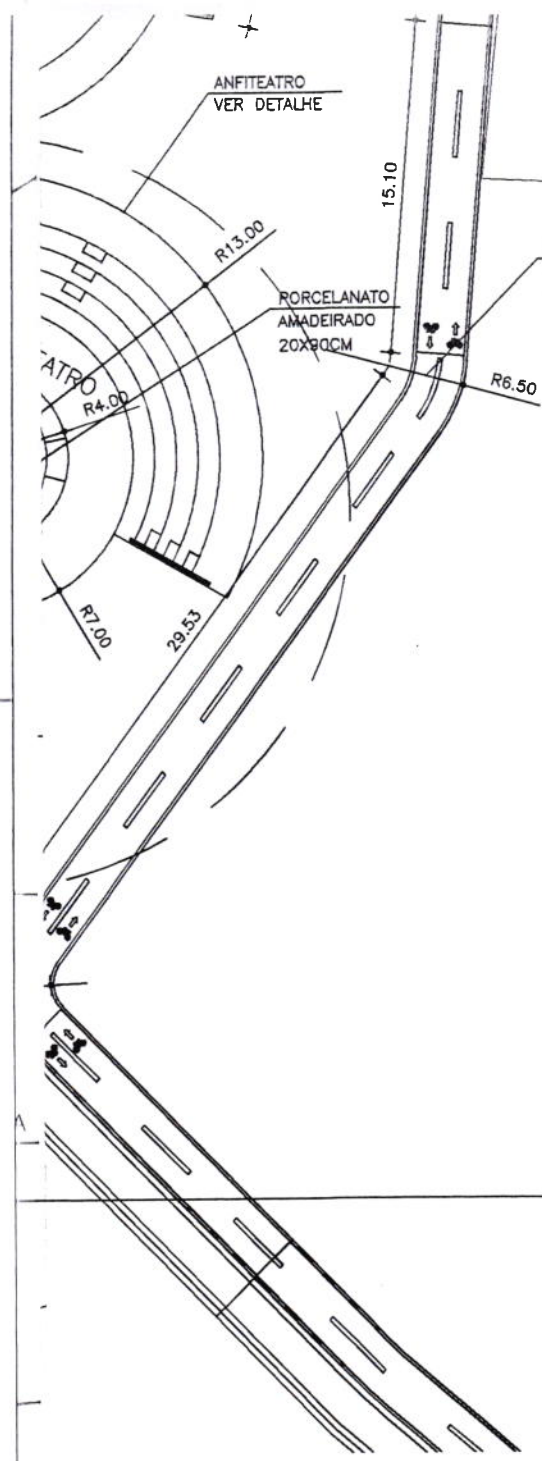
esc.: 1/25



CORTE H 04

esc.: 1/25





BLOQUETE PRÉ-MOLDADO  
DE CONCRETO TIPO UNISTEIN  
10X20X8cm - COR: VERMELHO

BORCELANATO  
AMADEIRADO  
20X20X2CM

ANFITEATRO  
VER DETALHE

**ASSINATURAS E APROVAÇÃO**

COORDENAÇÃO:  
  
*Leonardo Silveira Lima*  
**LEONARDO SILVEIRA LIMA**  
ENGENHEIRO CIVIL - RNP: 0601581067

RESPONSÁVEL TÉCNICO:  
  
**WILSON MAIA LIMA VERDE**  
CAU: A26543-8

APROVAÇÃO

DESENHO  
RELATIVO A ESTRUTURAS  
FORMADO E FUNDAÇÕES  
SOLICITADA, VER PROJETO  
LUMINOTÉCNICO.  
VIAIS E DRENAGEM.  
DEPOIS DO PROJETO  
COMPLETO.

PARA OBRAS.  
DEVIDAS AO ARQUITETO.  
ARQUITETURA,  
PARA OS FINS AQUI ESPECIFICADOS.  
ESTRUTURAL, INSTALAÇÕES ELÉTRICAS  
CONDICIONADO, ETC.), NÃO CONTEMPLADOS NO  
DESENHO DO ARQUITETO PARA COMPATIBILIZAÇÃO.  
TÉCNICA DA PROJETOS ARQUITETURA E URBANISMO.

**GEO PAC** AV. PADRE ANTÔNIO TOMÁS, N.º 2420, SALA 501  
BAIRRO ALDEOTA | FORTALEZA/CE  
FONE: 85 3241-3147 | EMAIL: GEO PAC@GEO PAC.COM.BR

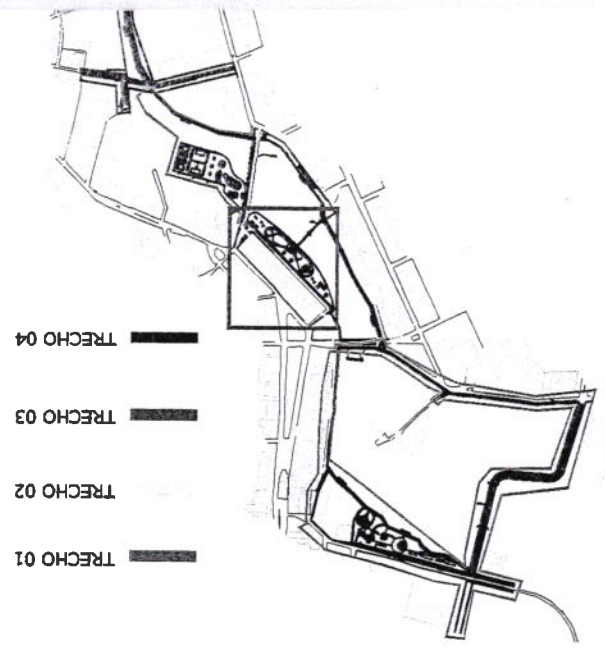
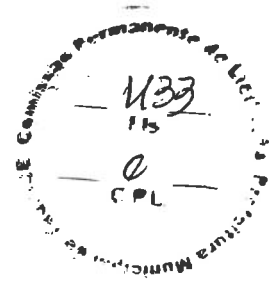
PRÓPRIETÁRIO:  
**PREFEITURA MUNICIPAL DE TAUÁ**

OBRA:  
**REESTRUTURAÇÃO DO PARQUE RIO TRICI**

PROJETO:  
**TRECHO 01.2**

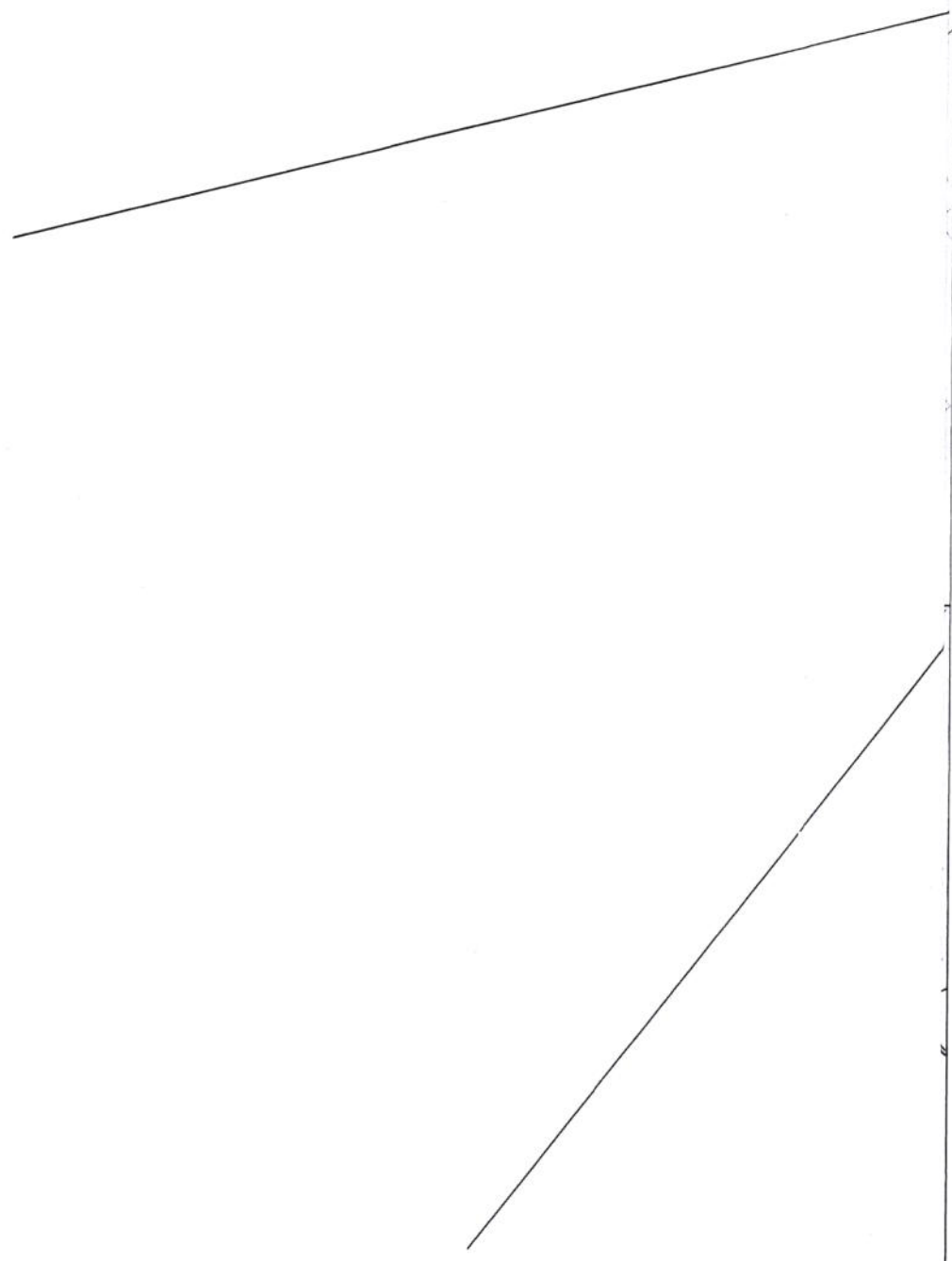
IDENTIFICAÇÃO DOS DESENHOS:  
**1. DETALHAMENTO**

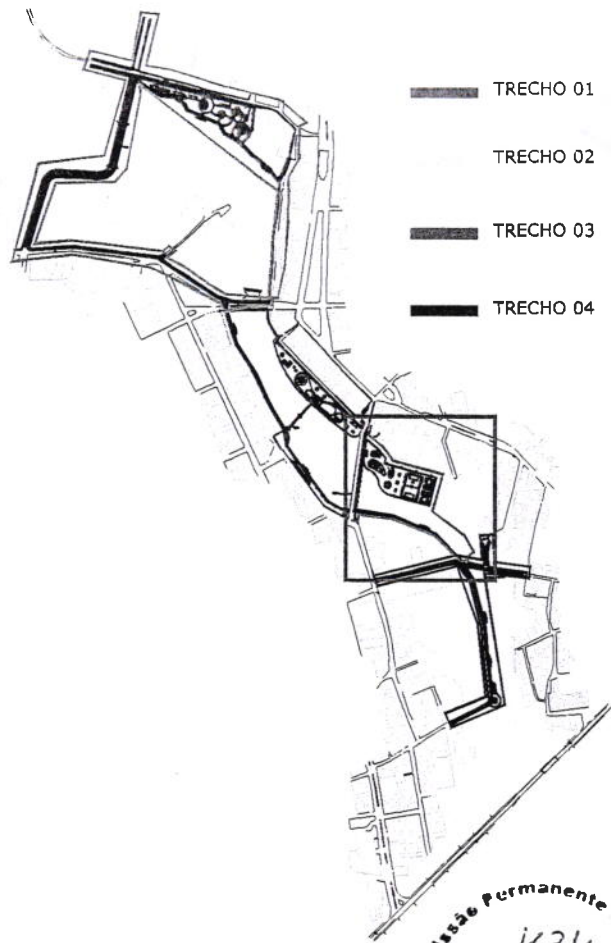
LOCAL: TRICI - TAUÁ/CE	DATA: NOVEMBRO/2021	PRANCHA: 04/09
DESENHO:	ESCALA: INDICADA	CONTROLE: TAUÁ - 28



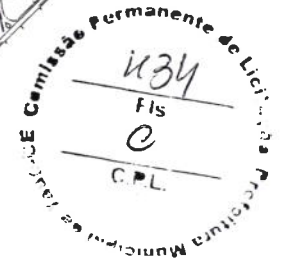
- TRECHO 04
- TRECHO 03
- TRECHO 02
- TRECHO 01

LOCALIZAÇÃO





- TRECHO 01
- TRECHO 02
- TRECHO 03
- TRECHO 04



**ASSINATURAS E APROVAÇÃO**

COORDENAÇÃO:	RESPONSÁVEL TÉCNICO:
 <b>LEONARDO SILVEIRA LIMA</b> ENGENHEIRO CIVIL - RNP: 0601581067	<b>WILSON MAIA LIMA VERDE</b> CAU: A26543-8

APROVAÇÃO

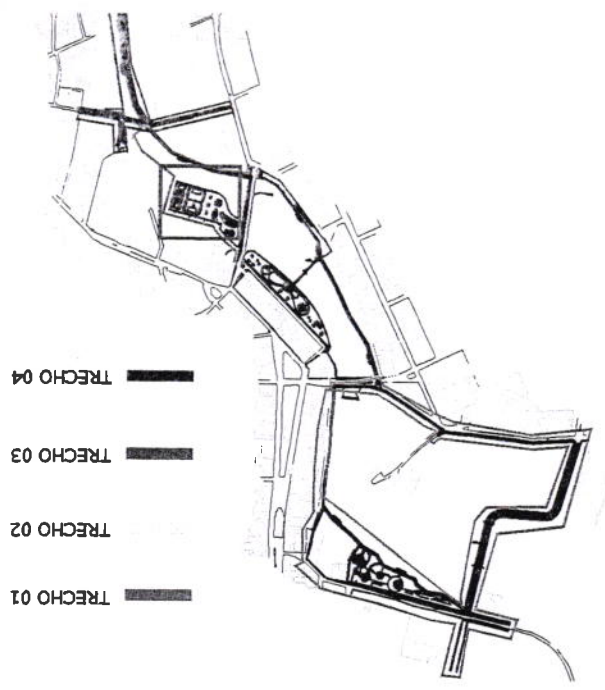
DESENHO  
 RELATIVO A ESTRUTURAS  
 ARMADO E FUNDAÇÕES  
 SUGERIDA, VER PROJETO  
 E LUMINOTÉCNICO.  
 VIAS E DRENAGEM.  
 TIPO DO PROJETO  
 ISMO.

DE OBRAS.  
 CADAS AO ARQUITETO.  
 S ARQUITETURA,  
 JA PARA OS FINS AQUI ESPECIFICADOS.  
 ESTRUTURAL, INSTALAÇÕES ELÉTRICAS  
 (CONDICIONADO,ETC.), NÃO CONTEMPLADOS NO  
 ACTAR O ARQUITETO PARA COMPATIBILIZAÇÃO.  
 TÉCNICA DA PROJETOS ARQUITETURA E URBANISMO.

EDIDAS NO LOCAL

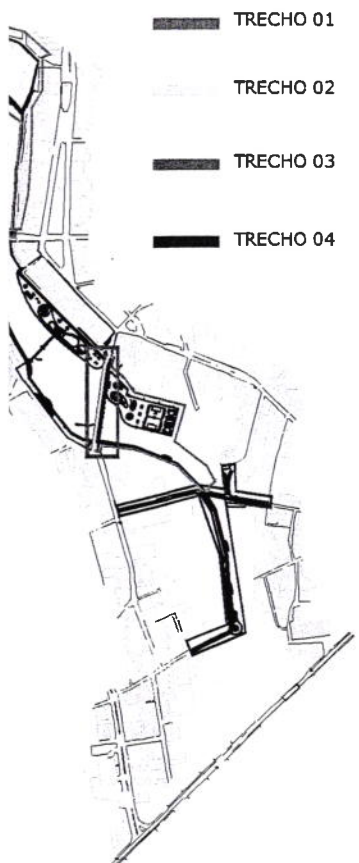
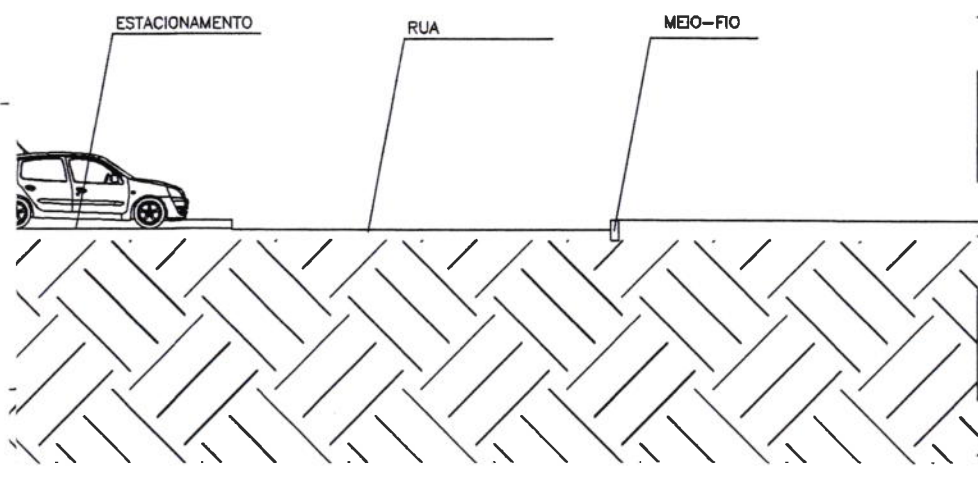
<b>GEOPAC</b>		AV. PADRE ANTÔNIO TOMÁS, N.º 2420, SALA 501 BAIRRO ALDEOTA   FORTALEZA/CE FONE: 85 3241-3147   EMAIL: GEOPAC@GEOPAC.COM.BR
PROPRIETÁRIO: <b>PREFEITURA MUNICIPAL DE TAUBÁ</b>		
OBRA: <b>REESTRUTURAÇÃO DO PARQUE RIO TRICI</b>		
PROJETO: <b>TRECHO 03</b>		
IDENTIFICAÇÃO DOS DESENHOS: <b>1. PLANTA BAIXA</b>		
LOCAL: TRICI - TAUBÁ/CE	DATA: NOVEMBRO/2021	PRANCHA: <b>06/09</b>
DESENHO:	ESCALA: INDICADA	CONTROLE: TAUBÁ 20





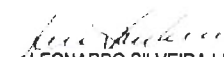
- TRECHO 04
- TRECHO 03
- TRECHO 02
- TRECHO 01

LOCALIZAÇÃO



IZAÇÃO

ASSINATURAS E APROVAÇÃO

COORDENAÇÃO:   <b>LEONARDO SILVEIRA LIMA</b> ENGENHEIRO CIVIL - RNP: 0601581067	RESPONSÁVEL TÉCNICO:  <b>WILSON MAIA LIMA VERDE</b> CAU: A26543-8
---	--

APROVAÇÃO
-----------

**GOPAC** AV. PADRE ANTÔNIO TOMÁS, N.º 2420, SALA 501  
 BAIRRO ALDEOTA | FORTALEZA/CE  
 FONE: 85 3241-3147 | EMAIL: GOPAC@GOPAC.COM.BR

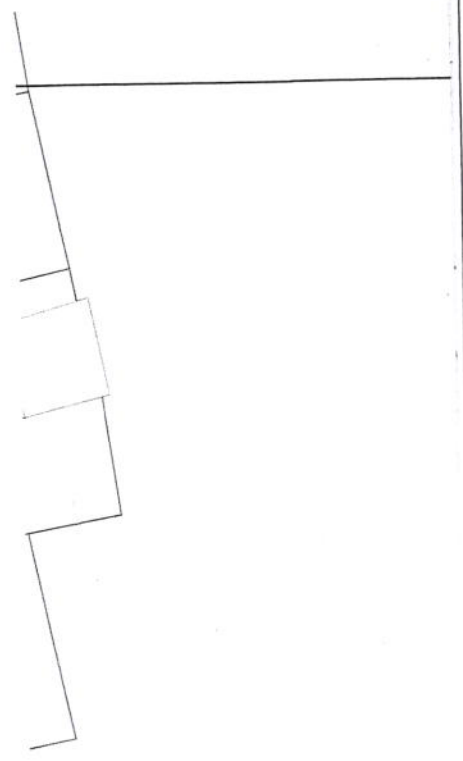
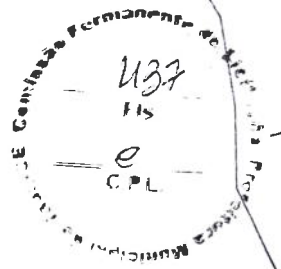
PROPRIETÁRIO: **PREFEITURA MUNICIPAL DE TAUÁ**

OBRA: **REESTRUTURAÇÃO DO PARQUE RIO TRICI**

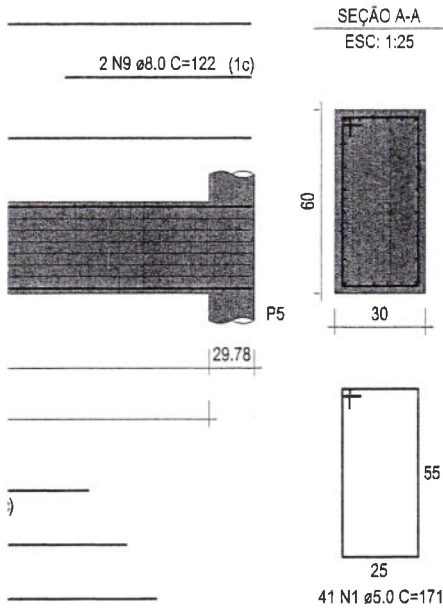
PROJETO: **TRECHO 03.2**

IDENTIFICAÇÃO DOS DESENHOS:  
**1. DETALHAMENTO**

LOCAL: <b>TRICI - TAUÁ/CE</b>	DATA: <b>NOVEMBRO/2021</b>	PRANCHA: <b>08/09</b>
DESENHO:	ESCALA:	CONTROLE:



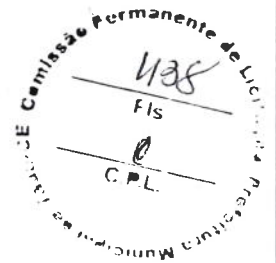
RELAÇÃO DO AÇO



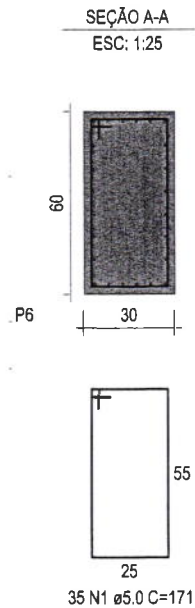
ELEMENTO	AÇO	N	DIAM (mm)	QUANT	C.UNIT (cm)	C.TOTAL (cm)
V2	CA60	1	5.0	41	171	7011
	CA50	2	6.3	12	496	5952
	CA50	3	8.0	1	266	266
	CA50	4	8.0	1	321	321
	CA50	5	8.0	2	411	822
	CA50	6	8.0	6	496	2976
	CA50	7	8.0	2	123	246
	CA50	8	8.0	2	122	244
V3	CA60	1	5.0	41	171	7011
	CA50	2	6.3	12	496	5952
	CA50	3	8.0	1	226	226
	CA50	4	8.0	1	286	286
	CA50	5	8.0	1	331	331
	CA50	6	8.0	1	376	376
	CA50	7	8.0	6	496	2976
	CA50	8	8.0	2	123	246
V4	CA50	9	8.0	2	122	244
	CA60	1	5.0	32	171	5472
	CA50	2	6.3	12	407	4884
V8	CA50	3	8.0	1	239	239
	CA50	4	8.0	11	407	4477
	CA60	1	5.0	35	171	5985
	CA50	2	6.3	12	405	4860
	CA50	3	8.0	1	230	230
	CA50	4	8.0	11	413	4543

RESUMO DO AÇO

AÇO	DIAM (mm)	C.TOTAL (m)	PESO + 0% (kg)
CA50	6.3	216.5	53
	8.0	190.5	75.2
CA60	5.0	254.8	39.3
PESO TOTAL (kg)			
CA50	128.1		
CA60	39.3		



Volume de concreto (C-30) = 3.28 m³  
Área de forma = 27.34 m²



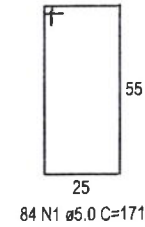
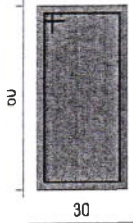
APROVAÇÃO	PROPRIETÁRIO: <b>PREFEITURA MUNICIPAL DE TAUÁ/CE</b>	OBRA: <b>ESTRUTURAL PIZZARIA</b>
PROJETISTA: <i>Leonardo Silveira Lima</i> <b>LEONARDO SILVEIRA LIMA</b> ENGENHEIRO CIVIL - RNP: 0601581067	EMPRESA CONTRATADA: <b>GEOPAC</b> AV. PADRE ANTÔNIO TOMÁS, N° 2420, SALA 301 BAIRRO ALDEOTA   FORTALEZA/CE FONE: 85 3241-3147   EMAIL: GEOPAC@GEOPAC.COM.BR	PROJETO: <b>PROJETO DE VIGAS</b>
		CONTEÚDO / IDENTIFICAÇÃO DOS DESENHOS: <b>DETALHAMENTO DE ARMADURAS - PAVIMENTO TÉRREO (NÍVEL 0)</b>
		PRANCHA: <b>01/13</b>
	LOCAL: <b>TRICI - TAUÁ/CE</b>	DATA: <b>NOV/2021</b>
		ESCALA: <b>INDICADA</b>
		CONTROLE: <b>TAUÁ- 2021 28</b>



RELAÇÃO DO AÇO



SEÇÃO A-A  
ESC: 1:25



ELEMENTO	AÇO	N	DIAM (mm)	QUANT	C.UNIT (cm)	C.TOTAL (cm)
V6	CA60	1	5.0	84	171	14364
	CA50	2	6.3	12	966	11592
	CA50	3	8.0	1	276	276
	CA50	4	8.0	1	331	331
	CA50	5	8.0	1	381	381
	CA50	6	8.0	1	431	431
	CA50	7	8.0	1	281	281
	CA50	8	8.0	1	336	336
	CA50	9	8.0	2	426	852
	CA50	10	8.0	6	966	5796
	CA50	11	8.0	4	122	488
	CA50	12	8.0	1	170	170
	CA50	13	8.0	1	220	220
V7	CA60	1	5.0	82	171	14022
	CA50	2	6.3	12	966	11592
	CA50	3	8.0	1	241	241
	CA50	4	8.0	1	301	301
	CA50	5	8.0	2	386	772
	CA50	6	8.0	1	231	231
	CA50	7	8.0	1	296	296
	CA50	8	8.0	2	376	752
	CA50	9	8.0	6	966	5796
	CA50	10	8.0	4	122	488
	CA50	11	8.0	1	170	170
	CA50	12	8.0	1	220	220

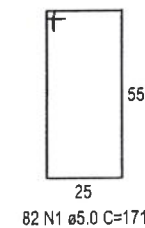
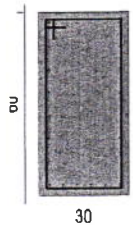
RESUMO DO AÇO

AÇO	DIAM (mm)	C.TOTAL (m)	PESO + 0% (kg)
CA50	6.3	231.8	56.7
CA50	8.0	188.3	74.3
CA60	5.0	283.9	43.8
<b>PESO TOTAL (kg)</b>			
CA50	131		
CA60	43.8		

Volume de concreto (C-30) = 3.50 m³

Área de forma = 29.14 m²

SEÇÃO A-A  
ESC: 1:25

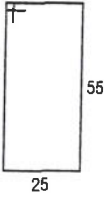
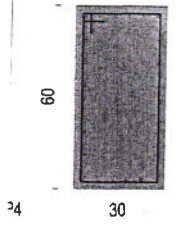


APROVAÇÃO  PROJETA: <i>Leonardo Silveira Lima</i> <b>LEONARDO SILVEIRA LIMA</b> ENGENHEIRO CIVIL - RNP: 0601581067	PROPRIETÁRIO: <b>PREFEITURA MUNICIPAL DE TAUÁ/CE</b> EMPRESA CONTRATADA: <b>GEOPAC</b> AV. PADRE ANTÔNIO TOMÁS, N° 2420, SALA 301 BAIRRO ALDEOTA   FORTALEZA/CE FONE: 85 3241-3147   EMAIL: GEOPAC@GEOPAC.COM.BR	OBRA: <b>ESTRUTURAL PIZZARIA</b> PROJETO: <b>PROJETO DE VIGAS</b> CONTEÚDO / IDENTIFICAÇÃO DOS DESENHOS: <b>DETALHAMENTO DE ARMADURAS - PAVIMENTO TÉRREO (NÍVEL 0)</b> LOCAL: <b>TRICI - TAUÁ/CE</b> DATA: <b>NOV/2021</b> ESCALA: INDICADA   <b>TAUÁ 2021 20</b>
--	--	--

RELAÇÃO DO AÇO

ELEMENTO	AÇO	N	DIAM (mm)	QUANT	C.UNIT (cm)	C.TOTAL (cm)
V9	CA60	1	5.0	35	171	5985
	CA50	2	6.3	12	404	4848
	CA50	3	8.0	1	220	220
V10	CA50	4	8.0	11	412	4532
	CA60	1	5.0	33	171	5643
	CA50	2	6.3	12	413	4956
	CA50	3	8.0	1	215	215
	CA50	4	8.0	10	413	4130
	CA50	5	8.0	1	118	118
V11	CA50	6	8.0	1	93	93
	CA60	1	5.0	82	171	14022
	CA50	2	6.3	12	966	11592
	CA50	3	8.0	1	251	251
	CA50	4	8.0	1	296	296
	CA50	5	8.0	2	376	752
	CA50	6	8.0	1	231	231
	CA50	7	8.0	1	281	281
	CA50	8	8.0	2	356	712
	CA50	9	8.0	6	966	5796
	CA50	10	8.0	4	123	492
	CA50	11	8.0	1	170	170
CA50	12	8.0	1	220	220	

SEÇÃO A-A  
ESC: 1:25



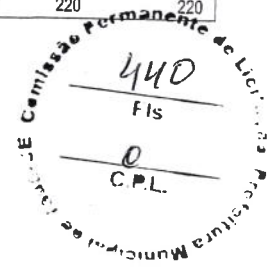
33 N1 Ø5.0 C=171

RESUMO DO AÇO

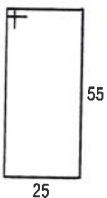
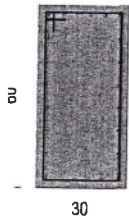
AÇO	DIAM (mm)	C.TOTAL (m)	PESO + 0% (kg)
CA50	6.3	214	52.4
	8.0	185.1	73
CA60	5.0	256.5	39.5

PESO TOTAL (kg)	
CA50	125.4
CA60	39.5

Volume de concreto (C-30) = 3.24 m³  
Área de forma = 26.98 m²



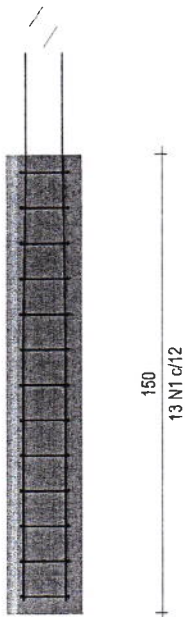
SEÇÃO A-A  
ESC: 1:25



82 N1 Ø5.0 C=171

APROVAÇÃO  PROJETA: <i>Leonardo Silveira Lima</i> <b>LEONARDO SILVEIRA LIMA</b> ENGENHEIRO CIVIL - RNP: 0601581067	PROPRIETARIO: <b>PREFEITURA MUNICIPAL DE TAUÁ/CE</b> EMPRESA CONTRATADA: <b>GGEOPAC</b> AV. PADRE ANTÔNIO TOMÁS, N.º 2420, SALA 301 BAIRRO ALDEOTA   FORTALEZA/CE FONE: 85 3241-3147   EMAIL: GGEOPAC@GGEOPAC.COM.BR	OBRA: <b>ESTRUTURAL PIZZARIA</b> PROJETO: <b>PROJETO DE VIGAS</b> CONTEÚDO / IDENTIFICAÇÃO DOS DESENHOS: <b>DETALHAMENTO DE ARMADURAS - PAVIMENTO TÉRREO (NÍVEL 0)</b> LOCAL: <b>TRICI - TAUÁ/CE</b> DATA: NOV/2021 ESCALA: INDICADA PRANCHA: <b>03/13</b> CONTROLE: TAUÁ- 2021 28
--	--	---

VISTA B  
ESC: 1:25



RELAÇÃO DO AÇO

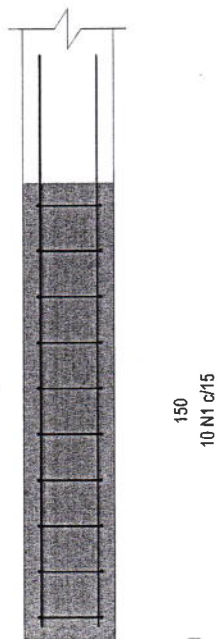
ELEMENTO	AÇO	N	DIAM (mm)	QUANT	C.UNIT (cm)	C.TOTAL (cm)
3xP1	CA60	1	5.0	39	83	3237
	CA50	2	10.0	18	197	3546
P2	CA60	1	5.0	13	90	1170
	CA50	2	10.0	6	197	1182
5xP4	CA60	1	5.0	50	95	4750
	CA50	2	12.5	20	205	4100
2xP10	CA60	1	5.0	26	75	1950
	CA50	2	10.0	8	197	1576

RESUMO DO AÇO

AÇO	DIAM (mm)	C.TOTAL (m)	PESO + 0% (kg)
CA50	10.0	63	38.9
	12.5	41	39.5
CA60	5.0	111.1	17.1
PESO TOTAL (kg)			
CA50	78.4		
CA60	17.1		

Volume de concreto (C-30) = 1.29 m³  
Área de forma = 17.65 m²

VISTA B  
ESC: 1:25



APROVAÇÃO  PROJETO: <i>Leonardo Silveira Lima</i> <b>LEONARDO SILVEIRA LIMA</b> ENGENHEIRO CIVIL - RNP: 0601581067	PROPRIETÁRIO: <b>PREFEITURA MUNICIPAL DE TAUÁ/CE</b> EMPRESA CONTRATADA: <b>GEO PAC</b> AV. PADRE ANTÔNIO TOMÁS, N.º 2420, SALA 301 BAIRRO ALDEOTA   FORTALEZA FONE: 85 3241 3142   EMAIL: GEO PAC@GEO PAC.COM.BR	OBRA: <b>ESTRUTURAL PIZZARIA</b> PROJETO: <b>PROJETO DE FUNDAÇÕES</b> CONTEÚDO / IDENTIFICAÇÃO DOS DESENHOS: <b>DETALHAMENTO DE ARMADURAS - PAVIMENTO TÉRREO (NÍVEL 0)</b> LOCAL: <b>TRICI - TAUÁ/CE</b> DATA: <b>NOV/2021</b> ESCALA: <b>INDICADA</b>	PRIMEIRA <b>04/13</b> DATA: <b>NOV/2021</b> ESCALA: <b>INDICADA</b> PROJETO: <b>TAUÁ- 2021 211</b>
--	---	---	---

RELAÇÃO DO AÇO

ELEMENTO	AÇO	N	DIAM (mm)	QUANT	C.UNIT (cm)	C.TOTAL (cm)
P8	CA60	1	5.0	10	103	1030
	CA50	2	12.5	4	205	820
4xS2	CA50	1	8.0	144	174	25056

RESUMO DO AÇO

AÇO	DIAM (mm)	C.TOTAL (m)	PESO + 0% (kg)
CA50	8.0	250.6	98.9
	12.5	8.2	7.9
CA60	5.0	10.3	1.6
PESO TOTAL (kg)			
CA50	106.8		
CA60	1.6		



Volume de concreto (C-30) = 3.42 m³  
 Área de forma = 7.08 m²

APROVAÇÃO  PROJETA: <i>Leonardo Silveira Lima</i> <b>LEONARDO SILVEIRA LIMA</b> ENGENHEIRO CIVIL - RNP: 0601581067	PROPRIETÁRIO: <b>PREFEITURA MUNICIPAL DE TAUÁ/CE</b> EMPRESA CONTRATADA: <b>GEOPAC</b> <small>AV. PADRE ANTÔNIO TOMAS, N.º 2420, SALA 301                  BAIRRO ALDEOTA   FORTALEZA/CE                  FONE: 85 3241-3147   EMAIL: GEOPAC@GEOPAC.COM.BR</small>	OBRA: <b>ESTRUTURAL PIZZARIA</b> PROJETO: <b>PROJETO DE FUNDAÇÕES</b> CONTEÚDO / IDENTIFICAÇÃO DOS DESENHOS: <b>DETALHAMENTO DE ARMADURAS - PAVIMENTO TÉRREO (NÍVEL 0)</b> LOCAL: <b>TRICI - TAUÁ/CE</b> DATA: <b>NOV/2021</b> ESCALA: <b>INDICADA</b> PRANCHA: <b>05/13</b> CONTROLE: <b>TAUÁ- 2021 28</b>
--	--	--





RELAÇÃO DO AÇO

ELEMENTO	AÇO	N	DIAM (mm)	QUANT	C.UNIT (cm)	C.TOTAL (cm)
3xS8	CA50	1	10.0	72	183	13176
2xS12	CA50	1	10.0	68	213	14484

RESUMO DO AÇO

AÇO	DIAM (mm)	C.TOTAL (m)	PESO + 0% (kg)
CA50	10.0	276.6	170.5
PESO TOTAL (kg)			
CA50	170.5		

Volume de concreto (C-30) = 5.90 m<sup>3</sup>  
 Área de forma = 7.48 m<sup>2</sup>

60

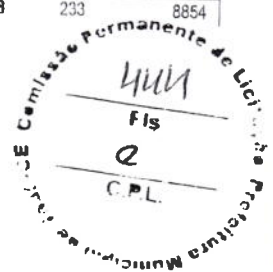
APROVAÇÃO  PROJETAISTA:  <b>LEONARDO SILVEIRA LIMA</b> ENGENHEIRO CIVIL - RNP: 0601581067	PROPRIETÁRIO: <b>PREFEITURA MUNICIPAL DE TAUÁ/CE</b> EMPRESA CONTRATADA: <b>GOPAC</b> <small>AV. PADRE ANTONIO TOMÁS, N.º 2420, SALA 301          BAIRRO ALDEOTA   FORTALEZA/CE          FONE: 85 3241-3147   EMAIL: GOPAC@GOPAC.COM.BR</small>	OBRA: <b>ESTRUTURAL PIZZARIA</b> PROJETO: <b>PROJETO DE FUNDAÇÕES</b> CONTEÚDO / IDENTIFICAÇÃO DOS DESENHOS: <b>DETALHAMENTO DE ARMADURAS - PAVIMENTO TÉRREO (NÍVEL 0)</b> LOCAL: <b>TRICI - TAUÁ/CE</b> DATA: <b>NOV/2021</b> ESCALA: <b>INDICADA</b> PRANCIA: <b>06/13</b> CONTROLE: <b>TAUÁ- 2021 28</b>
---	---	--

RELAÇÃO DO AÇO

ELEMENTO	AÇO	N	DIAM (mm)	QUANT	C.UNIT (cm)	C.TOTAL (cm)
S8	CA50	1	10.0	38	233	8854

RESUMO DO AÇO

AÇO	DIAM (mm)	C.TOTAL (m)	PESO + 0% (kg)
CA50	10.0	88.5	54.6
<b>PESO TOTAL (kg)</b>			
CA50		54.6	



Volume de concreto (C-30) = 1.87 m³  
 Área de forma = 2.15 m²

<p>APROVAÇÃO</p>  <p>PROJETISTA:</p> <p><i>Leonardo Silveira Lima</i></p> <p>LEONARDO SILVEIRA LIMA          ENGENHEIRO CIVIL - RNP: 0601581067</p>	<p>PROPRIETÁRIO:</p> <p><b>PREFEITURA MUNICIPAL DE TAUÁ/CE</b></p> <p>EMPRESA CONTRATADA:</p> <p><b>GOPAC</b></p> <p>AV. PADRE ANTÔNIO TOMAS, N.º 2420, SALA 301          BAIRRO ALDEOTA   FORTALEZA/CE          FONE: 85 3241-3147   EMAIL: GOPAC@GOPAC.COM.BR</p>	<p>OBRA:</p> <p><b>ESTRUTURAL PIZZARIA</b></p> <p>PROJETO:</p> <p>PROJETO DE FUNDAÇÕES</p> <p>CONTEÚDO / IDENTIFICAÇÃO DOS DESENHOS:</p> <p>DETALHAMENTO DE ARMADURAS - PAVIMENTO TÉRREO (NÍVEL 0)</p> <p>PRANCHIA:</p> <p><b>07/13</b></p> <p>LOCAL:</p> <p>TRICI - TAUÁ/CE</p> <p>DATA:</p> <p>NOV/2021</p> <p>ESCALA:</p> <p>INDICADA</p> <p>CONTROLE:</p> <p>TAUÁ- 2021 28</p>
---	---	--



RELAÇÃO DO AÇO

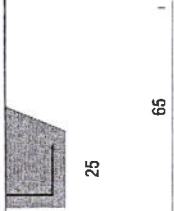
ELEMENTO	AÇO	N	DIAM (mm)	QUANT	C.UNIT (cm)	C.TOTAL (cm)
2xS13	CA50	1	10.0	80	243	19440

RESUMO DO AÇO

AÇO	DIAM (mm)	C.TOTAL (m)	PESO + 0% (kg)
CA50	10.0	194.4	119.9

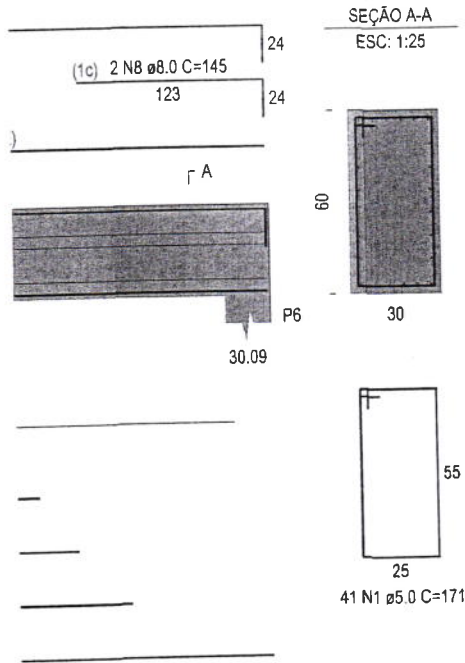
PESO TOTAL (kg)	
CA50	119.9

Volume de concreto (C-30) = 4.09 m<sup>3</sup>  
 Área de forma = 4.50 m<sup>2</sup>



<p>APROVAÇÃO</p>  <p>PROJETISTA:</p> <p><i>Leonardo Silveira Lima</i></p> <p><b>LEONARDO SILVEIRA LIMA</b>        ENGENHEIRO CIVIL - RNP: 0601581067</p>	<p>PROPRIETARIO:</p> <p><b>PREFEITURA MUNICIPAL DE TAUÁ/CE</b></p> <p>EMPRESA CONTRATADA:</p> <p><b>GROPAC</b></p> <p>AV. PADRE ANTONIO TOMÁS, N° 2420, SALA 301        BAIRRO ALDEOTA   FORTALEZA        FONE: 85 3241-3147   EMAIL: GROPAC@GROPAC.COM.BR</p>	<p>OBRA:</p> <p><b>ESTRUTURAL PIZZARIA</b></p> <p>PROJETO:</p> <p><b>PROJETO DE FUNDAÇÕES</b></p> <p>CONTEÚDO / IDENTIFICAÇÃO DOS DESENHOS:</p> <p><b>DETALHAMENTO DE ARMADURAS - PAVIMENTO TÉRREO (NÍVEL 0)</b></p> <p>LOCAL: <b>TRICI - TAUÁ/CE</b></p> <p>DATA: <b>NOV/2021</b></p> <p>ESCALA: <b>INDICADA</b></p> <p>PRANÇIA: <b>08/13</b></p> <p>FECHAMENTO: <b>TAUÁ 2021 28</b></p>
--	--	---

RELAÇÃO DO AÇO

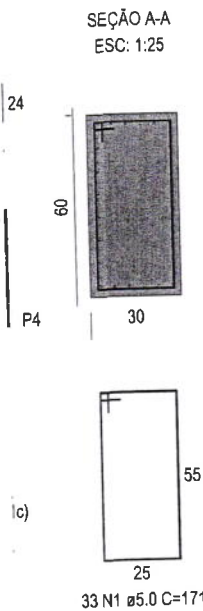


ELEMENTO	AÇO	N	DIAM (mm)	QUANT	C.UNIT (cm)	C.TOTAL (cm)
Negativos	CA60	1	5.0	44	137	6028
	CA60	2	5.0	4	437	1748
Positivos	CA60	1	5.0	10	VAR	VAR
	CA50	2	6.3	29	VAR	VAR
V2	CA60	1	5.0	41	171	7011
	CA50	2	6.3	12	496	5952
	CA50	3	8.0	1	201	201
	CA50	4	8.0	1	251	251
	CA50	5	8.0	2	316	632
	CA50	6	8.0	2	496	992
	CA50	7	8.0	2	144	288
	CA50	8	8.0	2	145	290
	CA50	9	8.0	4	540	2160
V3	CA60	1	5.0	41	171	7011
	CA50	2	6.3	12	496	5952
	CA50	3	8.0	1	186	186
	CA50	4	8.0	1	236	236
	CA50	5	8.0	2	316	632
	CA50	6	8.0	2	496	992
	CA50	7	8.0	2	144	288
	CA50	8	8.0	2	145	290
	CA50	9	8.0	4	540	2160
V4	CA60	1	5.0	32	171	5472
	CA50	2	6.3	12	407	4884
	CA50	3	8.0	1	104	104
	CA50	4	8.0	5	407	2035
	CA50	5	8.0	6	451	2706
V10	CA60	1	5.0	33	171	5643
	CA50	2	6.3	12	413	4956
	CA50	3	8.0	1	105	105
	CA50	4	8.0	5	413	2065
	CA50	5	8.0	6	457	2742

RESUMO DO AÇO

AÇO	DIAM (mm)	C.TOTAL (m)	PESO + 0% (kg)
CA50	6.3	281.2	68.8
CA60	5.0	371.4	57.3
<b>PESO TOTAL (kg)</b>			
CA50	145.2		
CA60	57.3		

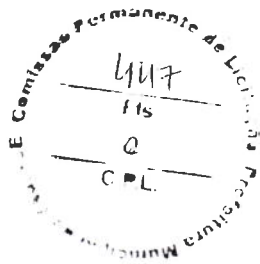
Volume de concreto (C-30) = 4.06 m³  
 Área de forma = 33.83 m²



Armaduras de distribuição	
Armadura N1	Armadura de distribuição 4 N2 ø5.0 c/20 C=437

APROVAÇÃO  PROJETA: <i>Leonardo Silveira Lima</i> <b>LEONARDO SILVEIRA LIMA</b> ENGENHEIRO CIVIL - RNP: 0601581067	PROPRIETÁRIO: <b>PREFEITURA MUNICIPAL DE TAUÁ/CE</b> EMPRESA CONTRATADA: <b>GEOPAC</b> AV. PADRE ANTÔNIO TOMÁS, N.º 2420, SALA 301 BAIRRO ALDEOTA I FORTALEZA FONE: 85 3241-3147   EMAIL: GEOPAC@GEOPAC.COM.BR	OBRA: <b>ESTRUTURAL PIZZARIA</b> PROJETO: <b>PROJETO DE VIGAS</b> CONTEÚDO / IDENTIFICAÇÃO DOS DESENHOS: <b>DETALHAMENTO DE ARMADURAS - PAVIMENTO TÉRREO (NÍVEL 0)</b> LOCAL: <b>TRICI - TAUÁ/CE</b> DATA: NOV/2021 INDICADA: TAUÁ-2021 28	PRÂNCIA: 09/13 CONTROLE: TAUÁ-2021 28
--	--	---	--

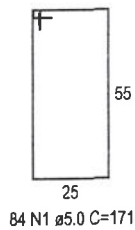
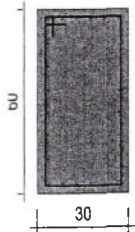




RELAÇÃO DO AÇO

ELEMENTO	AÇO	N	DIAM (mm)	QUANT	C.UNIT (cm)	C.TOTAL (cm)
V6	CA60	1	5.0	84	171	14364
	CA50	2	6.3	12	966	11532
	CA50	3	8.0	1	201	201
	CA50	4	8.0	1	256	256
	CA50	5	8.0	2	321	642
	CA50	6	8.0	1	206	206
	CA50	7	8.0	2	296	592
	CA50	8	8.0	1	341	341
	CA50	9	8.0	2	966	1932
	CA50	10	8.0	4	144	576
	CA50	11	8.0	1	170	170
	CA50	12	8.0	1	220	220
	CA50	13	8.0	4	1010	4040
V7	CA60	1	5.0	84	171	14364
	CA50	2	6.3	12	966	11532
	CA50	3	8.0	1	161	161
	CA50	4	8.0	2	251	502
	CA50	5	8.0	1	301	301
	CA50	6	8.0	1	191	191
	CA50	7	8.0	1	241	241
	CA50	8	8.0	2	316	632
	CA50	9	8.0	2	966	1932
	CA50	10	8.0	4	144	576
	CA50	11	8.0	2	210	420
	CA50	12	8.0	1	615	615
	CA50	13	8.0	1	189	189
	CA50	14	8.0	3	1010	3030

SEÇÃO A-A  
ESC: 1:25



84 N1 ø5.0 C=171

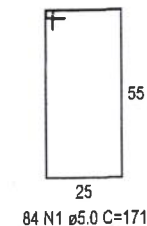
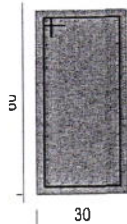
RESUMO DO AÇO

AÇO	DIAM (mm)	C.TOTAL (m)	PESO + 0% (kg)
CA50	6.3	231.8	56.7
CA50	8.0	179.7	70.9
CA60	5.0	287.3	44.3
<b>PESO TOTAL (kg)</b>			
CA50	127.6		
CA60	44.3		

Volume de concreto (C-30) = 3.50 m³

Área de forma = 29.14 m²

SEÇÃO A-A  
ESC: 1:25



84 N1 ø5.0 C=171

APROVAÇÃO

PROJETISTA:

LEONARDO SILVEIRA LIMA  
ENGENHEIRO CIVIL - RNP: 0601581067

PROPRIETÁRIO:

PREFEITURA MUNICIPAL  
DE TAUÁ/CE

EMPRESA CONTRATADA:

**GEO PAC**  
AV. PADRE ANTÔNIO TOMÁS, N.º 2420, SALA 301  
BAIRRO ALDEOTA - FORTALEZA  
FONE: 85 3241-3147 | EMAIL: GEOPAC@GEO PAC.COM.BR

OBRA:

ESTRUTURAL PIZZARIA

PROJETO:

PROJETO DE VIGAS

CONTEÚDO / IDENTIFICAÇÃO DOS DESENHOS:

DETALHAMENTO DE ARMADURAS - PAVIMENTO TÉRREO (NÍVEL 0)

PRANCHA:

10/13

LOCAL:

TRICI - TAUÁ/CE

DATA:

NOV/2021

ESCALA:

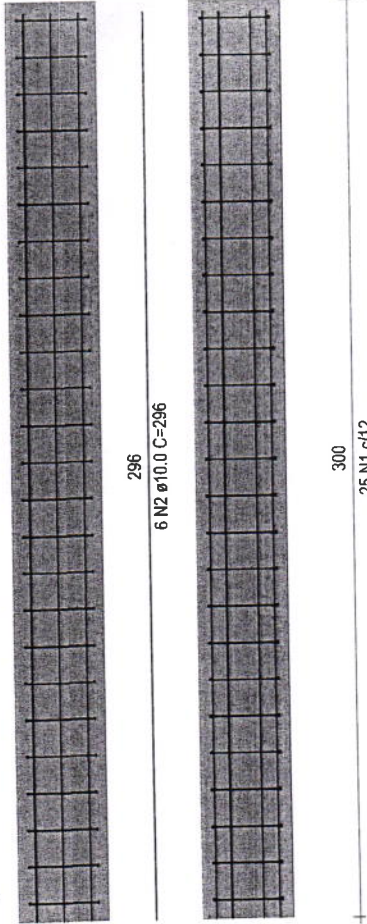
INDICADA

CONTROLE:

TAUÁ- 2021 28

VISTA H  
ESC: 1:25

VISTA B  
ESC: 1:25



RELAÇÃO DO AÇO

ELEMENTO	AÇO	N	DIAM (mm)	QUANT	C.UNIT (cm)	C.TOTAL (cm)
4xP1	CA60	1	5.0	100	90	9000
	CA50	2	10.0	24	296	7104
V8	CA60	1	5.0	82	171	14022
	CA50	2	6.3	12	710	8520
	CA50	3	8.0	4	173	692
	CA50	4	8.0	4	710	2840
	CA50	5	10.0	2	149	298
	CA50	6	10.0	6	771	4626
V9	CA60	1	5.0	64	151	9664
	CA50	2	6.3	8	709	5672
	CA50	3	8.0	6	709	4254
	CA50	4	10.0	2	198	396
	CA50	5	10.0	2	762	1524
	CA50	6	10.0	4	768	3072

RESUMO DO AÇO

AÇO	DIAM (mm)	C.TOTAL (m)	PESO + 0% (kg)
CA50	6.3	141.9	34.7
	8.0	77.9	30.7
	10.0	170.2	104.9
CA60	5.0	326.9	50.4
<b>PESO TOTAL (kg)</b>			
CA50		170.4	
CA60		50.4	



Volume de concreto (C-30) = 2.99 m³  
Área de forma = 32.04 m²

<p>APROVAÇÃO</p> <p>PROJETISTA:</p> <p><i>Leonardo Silveira Lima</i></p> <p>LEONARDO SILVEIRA LIMA ENGENHEIRO CIVIL - RNP: 0601581067</p>	<p>PROPRIETARIO:</p> <p><b>PREFEITURA MUNICIPAL DE TAUÁ/CE</b></p> <p>EMPRESA CONTRATADA:</p> <p><b>GEO PAC</b></p> <p>AV. PADRE ANTÔNIO TOMÁS, N.º 2420, SALA 301 BAIRRO ALDEOTA   FORTALEZA/CE FONE: 85 3241-3147   EMAIL: GEOPAC@GEO PAC.COM.BR</p>	<p>OBRA:</p> <p><b>ESTRUTURAL PIZZARIA</b></p> <p>PROJETO:</p> <p><b>PROJETO DE VIGAS E PILARES</b></p> <p>CONTEUDO / IDENTIFICAÇÃO DOS DESENHOS:</p> <p><b>DETALHAMENTO DE ARMADURAS - PAVIMENTO TÉRREO (NÍVEL 0)</b></p> <p>LOCAL: <b>TRICI - TAUÁ/CE</b></p> <p>DATA: <b>NOV/2021</b></p>	<p>PRANCHA:</p> <p><b>11/13</b></p> <p>CONTROLE:</p> <p><b>TAUÁ- 2021 28</b></p>
--	--	--	--



RELAÇÃO DO AÇO

ELEMENTO	AÇO	N	DIAM (mm)	QUANT	C.UNIT (cm)	C.TOTAL (cm)
2xP10	CA60	1	5.0	50	75	3750
	CA50	2	10.0	8	295	2360
V11	CA60	1	5.0	30	151	4530
	CA50	2	6.3	8	462	3696
	CA50	3	8.0	1	257	257
	CA50	4	8.0	1	327	327
	CA50	5	8.0	2	462	924
	CA50	6	8.0	2	123	246
	CA50	7	8.0	3	512	1536
V12	CA60	1	5.0	82	171	14022
	CA50	2	6.3	12	966	11592
	CA50	3	8.0	2	196	392
	CA50	4	8.0	1	246	246
	CA50	5	8.0	2	326	652
	CA50	6	8.0	2	286	572
	CA50	7	8.0	1	336	336
	CA50	8	8.0	2	966	1932
	CA50	9	8.0	4	145	580
	CA50	10	8.0	1	170	170
	CA50	11	8.0	1	220	220
	CA50	12	8.0	4	1010	4040

RESUMO DO AÇO

AÇO	DIAM (mm)	C.TOTAL (m)	PESO + 0% (kg)
CA50	6.3	152.9	37.4
	8.0	124.3	49
	10.0	23.6	14.6
CA60	5.0	223	34.4
PESO TOTAL (kg)			
CA50	101		
CA60	34.4		

Volume de concreto (C-30) = 2.68 m<sup>3</sup>  
 Área de forma = 27.10 m<sup>2</sup>

SEÇÃO A-A  
 ESC: 1:25



30



25

55

82 N1 ø5.0 C=171

APROVAÇÃO

PROJETISTA:

LEONARDO SILVEIRA LIMA  
 ENGENHEIRO CIVIL - RNP: 0601581067

PROPRIETÁRIO:

PREFEITURA MUNICIPAL  
 DE TAUÁ/CE

EMPRESA CONTRATADA:

**GEOPAC**

AV. PADRE ANTÔNIO TOMAS, N° 2420, SALA 301  
 BAIRRO ALDEOTA | FORTALEZA/CE  
 FONE: 85 3241-3147 | EMAIL: GEOPAC@GEOPAC.COM.BR

OBRA:

ESTRUTURAL PIZZARIA

PROJETO:

PROJETO DE VIGAS E PILARES

CONTEÚDO / IDENTIFICAÇÃO DOS DESENHOS:

DETALHAMENTO DE ARMADURAS - PAVIMENTO TÉRREO (NÍVEL 0)

PRANCHIA:

12/13

LOCAL:

TRICI - TAUÁ/CE

DATA:

NOV/2021

ESCALA:

INDICADA

CONTROLE:

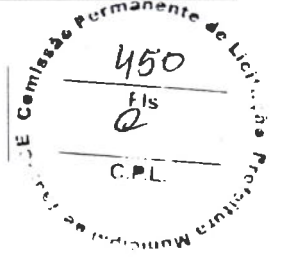
TAUÁ- 2021

RELAÇÃO DO AÇO

ELEMENTO	AÇO	N	DIAM (mm)	QUANT	C.UNIT (cm)	C.TOTAL (cm)
4xP4	CA60	1	5.0	80	103	8240
	CA50	2	12.5	16	296	4736
2xP13	CA60	1	5.0	40	95	3800
	CA50	2	12.5	8	295	2360

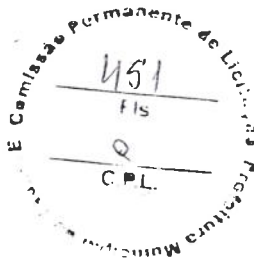
RESUMO DO AÇO

AÇO	DIAM (mm)	C.TOTAL (m)	PESO + 0% (kg)
CA50	12.5	71	68.4
CA60	5.0	120.4	18.6
<b>PESO TOTAL (kg)</b>			
CA50	68.4		
CA60	18.6		



Volume de concreto (C-30) = 1.62 m³  
 Área de forma = 21.60 m²

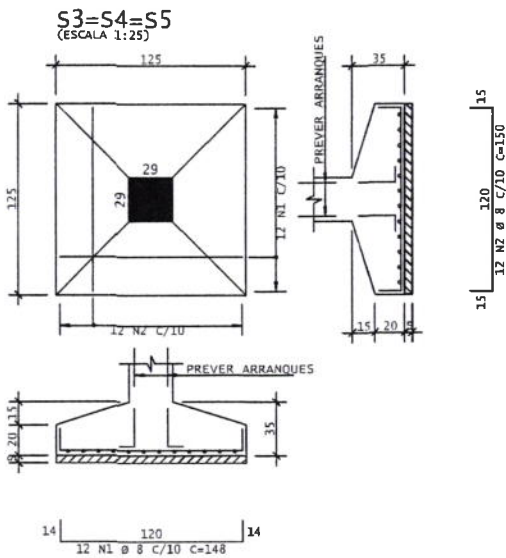
<p>APROVAÇÃO</p>  <p>PROJETISTA:</p> <p><i>Leonardo Silveira Lima</i></p> <p><b>LEONARDO SILVEIRA LIMA</b>          ENGENHEIRO CIVIL - RNP: 0601581067</p>	<p>PROPRIETÁRIO:</p> <p><b>PREFEITURA MUNICIPAL DE TAUÁ/CE</b></p> <p>EMPRESA CONTRATADA:</p> <p><b>GEO PAC</b></p> <p>AV. PADRE ANTÔNIO TOMÁS, N° 2420, SALA 301          BARRIO ALDEOTA   FORTALEZA/CE          FONE: 85 3241-3147   EMAIL: GEOPAC@GEO PAC.COM.BR</p>	<p>OBRA:</p> <p><b>ESTRUTURAL PIZZARIA</b></p> <p>PROJETO:</p> <p><b>PROJETO DE PILARES</b></p> <p>CONTEUDO / IDENTIFICAÇÃO DOS DESENHOS:</p> <p><b>DETALHAMENTO DE ARMADURAS - PAVIMENTO TÉRREO (NÍVEL 0)</b></p> <p>LOCAL: <b>TRICI - TAUÁ/CE</b></p> <p>DATA: <b>NOV/2021</b></p> <p>ESCALA: <b>INDICADA</b></p> <p>PRANÇIA: <b>13/13</b></p> <p>CONTROLE: <b>TAUÁ- 2021 28</b></p>
--	---	--



ACO	POS	BIT (mm)	QUANT	COMPRIMENTO UNIT (cm)	TOTAL (cm)
S1=S2=S6=S7	(X4)	3	10	103	4120
		3	32	120	3840
S3=S4=S5	(X3)	3	36	148	5328
		3	36	150	5400

RESUMO DE AÇO			
ACO	BIT (mm)	COMPR (m)	PESO (kg)
50	3	187	74
Peso Total			74 kg

Baricentros de pilares			
Pilar	X (cm)	Pilar	Y (cm)
P3	0.0	P6	0.0
P1	135.0	P7	0.0
P6	135.0	P3	159.5
P4	400.0	P4	159.5
P2	665.0	P5	159.5
P7	665.0	P1	249.0
P5	800.0	P2	249.0



R 6118;  
A NBR 14931;  
DEVE CUMPRIR  
AS ALTIMETRICAS,  
RES E FORMA DAS LAJES;  
O ADMISSIVEL NO  
# (NIVEL DE  
DO TERRENO DA ARQUITETURA;  
MIDOS POR UM TECNICO  
DEVERA SER  
AS SITUACOES PARTICULARES  
ZONAS DE ATERRAMENTO COM  
NÃO NA QUALIDADE DO  
6000.0 NPa  
COM O SOLO  
(INDICAÇÃO);  
DEVERA ACONTECER  
DO CONCRETO,  
A TRAVES DE  
14931 E NBR 15696);  
DEFINIDOS PELA NBR 6118;  
RES ("COCADAS", "GATOS",  
INTOS DAS ARMADURAS;  
QUAISQUER SUBSTANCIAS QUE  
E ESCAMAS DE OXIDAÇÃO;  
DO LANCAMENTO DO CONCRETO  
SOBRE RESPA, PO, PEDAÇOS  
SUTURA;  
MAS;  
OUTRA OBRA SUJEITARA OS

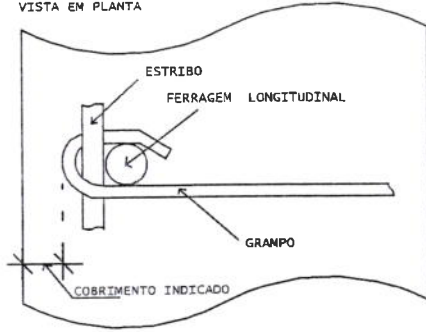
DIÂMETROS DE CURVATURA

Ø	8	10	12	16	20	22	25
db	4	5	6	8	16	18	20

APROVAÇÃO	PROPRIETÁRIO: <b>PREFEITURA MUNICIPAL DE TAUÁ/CE</b>	OBRA: <b>URBANIZAÇÃO RIO TRICI</b>
PROJETISTA: <i>Leonardo Silveira Lima</i> <b>LEONARDO SILVEIRA LIMA</b> ENGENHEIRO CIVIL - RNP: 0801581067	EMPRESA CONTRATADA: <b>GEO PAC</b> AV. PADRE ANTÔNIO TOMÁS, N.º 2420, SALA 301 BAIRRO ALDEOTA   FORTALEZA/CE FONE: 85 3241-3147   EMAIL: GEOPAC@GEOPAC.COM.BR	PROJETO: <b>ESTRUTURAL QUIOSQUES</b> CONTEÚDO / IDENTIFICAÇÃO DOS DESENHOS: <b>LOCAÇÃO - VIGAS DETALHAMENTO</b>
		DATA: NOVEMBRO/2021
		ESCALA: INDICADA
		COMPRIMEN: 21/35
		DATA: 01/03

8 Ø 6,3 C/19 15 Ø 6,3 C/19 7 Ø 6,3 C/19 130 1.1.5160 270

DETALHE P/ FIXAÇÃO DE GRAMPOS  
VISTA EM PLANTA



DIÂMETROS DE CURVATURA



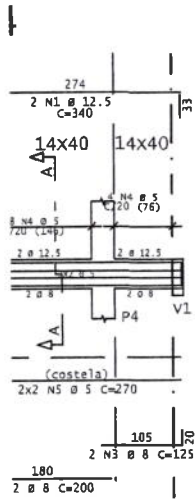
Ø	8	10	12 <sup>5</sup>	16	20	22 <sup>5</sup>	25
db var.	4	5	6 <sup>5</sup>	8	16	18	20

AÇO	POS	BIT (mm)	QUANT	COMPRIMENTO	
				UNIT (cm)	TOTAL (cm)
P1=P2=P6=P7 (X4)					
50	1	10	16	200	3200
60	2	5	52	71	3692
50	3	10	16	268	4288
60	4	5	92	83	7636
P3=P5 (X2)					
50	1	10	16	558	8928
60	2	5	92	99	9108
P4					
50	1	16	4	234	936
50	2	6.3	8	100	800
50	3	16	4	334	1336
50	4	6.3	22	112	2464
50	5	16	4	128	512
V1=V2 (X2)					
50	1	10	4	600	2400
50	2	10	4	575	2300
60	3	5	42	123	5166
60	4	5	12	935	6420
V3=V5 (X2)					
50	1	8	4	320	1280
50	2	8	4	260	1040
60	3	5	22	103	2266
60	4	5	8	260	2080
V4					
50	1	12.5	2	340	680
50	2	8	2	200	400
50	3	8	2	175	250
60	4	5	12	103	1236
60	5	5	4	270	1080

RESUMO DE AÇO			
AÇO	BTT (mm)	COMPR (m)	PESO (kg)
60	5	387	60
50	6.3	33	8
50	8	30	12
50	10	211	130
50	12.5	7	7
50	16	28	44
Peso Total		60	60 kg
Peso Total		50	200 kg

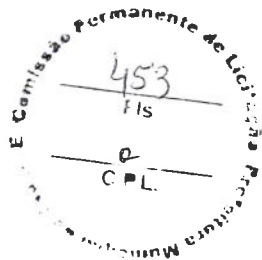


TOT
v/m
0.73
0.73
0.69
0.69
0.69



APROVAÇÃO  PROJETA: <i>Leonardo Silveira Lima</i> LEONARDO SILVEIRA LIMA ENGENHEIRO CIVIL - RNP: 0601581067	PROPRIETÁRIO: <b>PREFEITURA MUNICIPAL DE TAUÁ/CE</b> EMPRESA CONTRATADA: <b>GEOPAC</b> AV. PADRE ANTÔNIO TOMÁS, N.º 2420, SALA 301 BAIRRO ALDEOTA   FORTALEZA FONE: 85 3241-3147   EMAIL: GEOPAC@GEOPAC.COM.BR	OBRA: <b>URBANIZAÇÃO RIO TRICI</b> PROJETO: <b>ESTRUTURAL QUIOSQUES</b> CONTEUDO / IDENTIFICAÇÃO DOS DESENHOS: <b>LOCAÇÃO - PILARES E SAPATAS</b> DETALHAMENTO LOCAL: <b>TAUÁ-CE</b>	PRANCHA: <b>02/03</b> DATA: <b>NOVEMBRO/2021</b> ESCALA: <b>INDICADA</b> CONTROLE: <b>21-35</b>
---	--	--	--

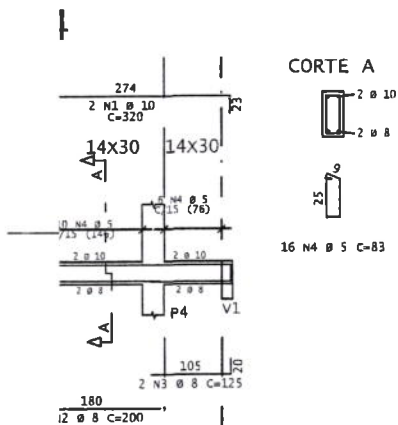




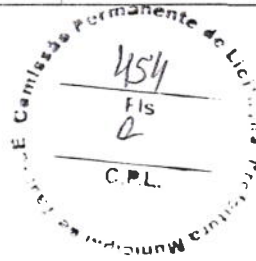
V1 gas						
Elemento	Seção cm	Elevação cm	PP tf/m	PERM tf/m	ACID tf/m	TOT tf/m
v1	14x50		0.18	0.20		0.38
v2	14x50		0.18	0.20		0.38
v3	14x30		0.11	0.20		0.31
v4	14x30		0.11	0.20		0.31
v5	14x30		0.11	0.20		0.31

AÇO	POS	BIT (mm)	QUANT	COMPRIMENTO	
				UNIT (cm)	TOTAL (cm)
V1=V2 (X2)					
30	1	10	4	600	2400
50	2	10	4	575	2300
60	3	5	42	123	5166
60	4	5	12	535	6420
V3=V5 (X2)					
30	1	6.3	4	313	1260
50	2	8	4	260	1040
60	3	5	30	83	2490
V4					
30	1	10	2	320	640
50	2	8	2	200	400
50	3	8	2	125	250
60	4	5	16	83	1328

RESUMO DE AÇO			
AÇO	BIT (mm)	COMPR (m)	PESO (kg)
30	5	134	24
50	6.3	13	3
50	8	17	7
50	10	53	33
Peso Total			60 = 24 kg
Peso Total			50 = 43 kg



APROVAÇÃO  PROJETA: <i>Leonardo Silveira Lima</i> <b>LEONARDO SILVEIRA LIMA</b> ENGENHEIRO CIVIL - RNP: 0801581067	PROPRIETÁRIO: <b>PREFEITURA MUNICIPAL DE TAUÁ/CE</b> EMPRESA CONTRATADA: <b>GEO PAC</b> AV. PADRE ANTÔNIO TOMÁS, N.º 2426, SALA 301 BAIRRO ALDEOTA   FORTALEZA CNPJ: 04.334.314/1-0001 - CEP: 60200-000	OBRA: <b>URBANIZAÇÃO RIO TRICI</b> PROJETO: <b>ESTRUTURAL QUIOSQUES</b> CONTEÚDO / IDENTIFICAÇÃO DOS DESENHOS: <b>LOCAÇÃO - VIGAS DETALHAMENTO</b> LOCAL: <b>TAUÁ-CE</b>	PRANCHA: <b>03/03</b> DATA: <b>NOVEMBRO/2021</b> ESCALA: <b>INDICADA</b> CONTROLE: <b>21-35</b>
--	---	---	--

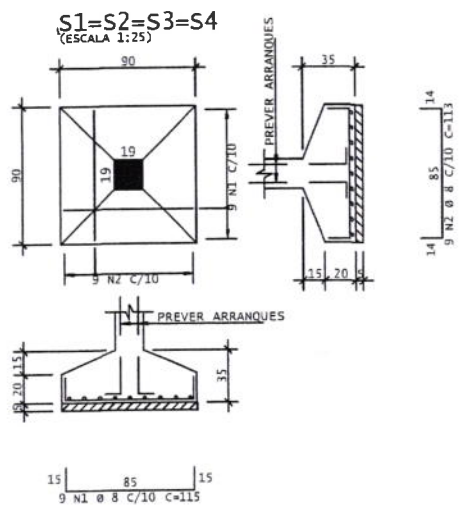


ÇO	PÓS	BIT (mm)	QUANT	COMPRIMENTO UNIT (cm)	TOTAL (cm)
P1=P2=P3=P4 (X4)					
50	2	10	16	280	4480
50	3	10	16	59	4720
50	4	5	172	71	12212
50	5	10	16	178	2848
S1=S2=S3=S4 (X4)					
50	1	8	36	113	4190
50	2	8	36	113	4068

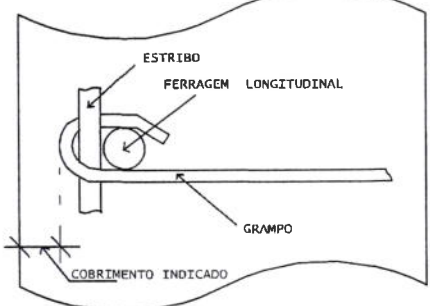
RESUMO DE AÇO			
ÇO	BIT (mm)	COMPR (m)	PESO (kg)
50	5	169	26
50	8	82	32
50	10	132	81
Peso Total		60	26 kg
Peso Total		50	114 kg

**NOTAS GERAIS:**

- \* PROJETO ESTRUTURAL ELABORADO DE ACORDO COM A NBR 6118;
- \* A ESTRUTURA DEVERÁ SER CONSTITUÍDA DE AÇO COM A NBR 14931;
- \* O CONCRETO EMPREGADO NA EXECUÇÃO DAS ESTRUTURAS DEVE CUMPRIR OS REQUISITOS ESTABELECIDOS NA NBR 12655;
- \* COTAS E DIMENSÕES EM CENTÍMETROS, EXCETO AS COTAS ALTIMÉTRICAS, QUE ESTÃO EM METROS, INDICADAS NOS CORTEIS, PLANOS E FORMA DAS LAJES;
- \* NÃO RETIRAR COTAS EM ESCALA;
- \* CONTROLAR RIGOROSAMENTE AS MEDIDAS EM OBRA;
- \* CONFIRMAR OS COMPRIMENTOS DOS FERROS "IN LICO";
- \* AS FUNDAÇÕES FORAM DIMENSIONADAS PARA UMA TENSÃO ADMISSÍVEL NO SOLO DE 1,00 kgf/cm<sup>2</sup> A UMA PROFUNDIDADE DE 2,30 m (NÍVEL DE ASSENTAMENTO DAS FUNDAÇÕES DOS PILARES), ABaixo DO TERRENO DA ARQUITETURA;
- \* ESTES VALORES DEVERÃO SER VERIFICADOS E CONFIRMADOS POR UM TÉCNICO ESPECIALIZADO EM SOLOS E QUALQUER DISCREPÂNCIA DEVERÁ SER COMUNICADA AO ENGENHEIRO PROJETISTA ESTRUTURAL;
- \* TORNA-SE INDISPENSÁVEL INSPEÇÃO PARA IDENTIFICAR SITUAÇÕES PARTICULARES NO TERRENO, TALS COMO: POÇOS D'ÁGUA ATRÁVÉS; ZONAS DE ATERRO COM ENTULHO DO MESMO TIPO; FORMIGALHOS; OU ATÉ MESMO NA QUALIDADE DO SOLO DE OCORRÊNCIA LOCALIZADA;
- \* CLASSE DE AGRESSIVIDADE AMBIENTAL: II
- FC > 25 MPa
- MÓDULO DE DEFORMAÇÃO TANGENTE INICIAL MÍNIMO: 28000 MPa
- CONSUMO MÍNIMO DE CIMENTO: 350KG/CM<sup>3</sup>
- FATOR ÁGUA-CIMENTO MÁXIMO: 0,60
- CONTROLE DE EXECUÇÃO DA OBRA: RIGOROSO
- COBRIMENTO = 2,00 cm (LAJES);
- 2,50 cm (VIGAS);
- 2,30 cm (PILARES);
- 4,00 cm (PILARES-TRECHO EM CONTATO COM O SOLO JUNTO AOS ELEMENTOS DE FUNDAÇÃO);
- 4,00 cm (FUNDAÇÕES);
- \* A DESFORMA FINAL DOS ELEMENTOS ESTRUTURAIS NÃO DEVERÁ ACONTECER ANTES DE SER ATINGIDO O MÓDULO DE ELASTICIDADE DO CONCRETO, CALCULADO EM FUNÇÃO DO FC DO PROJETO E AFERIDO ATRÁVÉS DE ENSAIOS EM LABORATÓRIOS ESPECIALIZADOS (VER NBR 14931 E NBR 15696);
- \* DOBRAR FERRAGEM SEGUNDO OS RAIOS DE CURVATURA EXIGIDOS PELA NBR 6118;
- \* UTILIZAR DISPOSITIVOS DISTANCIADORES E ESPACADORES ("COCADAS", "GATOS", ETC.) QUE GARANTAM OS COBRIMENTOS E POSICIONAMENTOS DAS ARMADURAS;
- \* AS ARMADURAS DEVERÃO ESTAR LIMPAS E LIVRES DE QUALQUER SUBSTÂNCIAS QUE PREJUDIQUEM SUA ADERÊNCIA AO CONCRETO, INCLUSIVE ESCUMAS DE OXIDAÇÃO;
- \* LIMPAR AS FORMAS E VEDAR TODAS AS JUNTAS ANTES DO LANÇAMENTO DO CONCRETO EM HIPÓTESE ALGUMA A CONCRETAGEM PODER OCORRER SOBRE RASPA, PÓ, PEDAÇOS MADEIRA OU QUALQUER OUTRO CORPO ESTRANHO À ESTRUTURA;
- \* O RESUMO DE ARMADURA DO PROJETO NÃO INCLUI PERDAS;
- \* MODIFICAÇÕES NESTE PROJETO E SUA UTILIZAÇÃO EM OUTRA OBRA SUJEITARÃO OS RESPONSÁVEIS AS PENAS DA LEGISLAÇÃO VIGENTE.



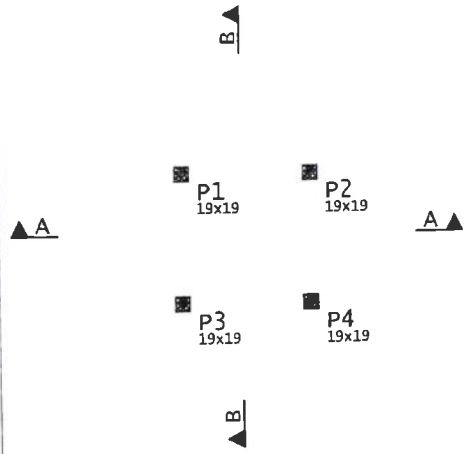
**DETALHE P/ FIXAÇÃO DE GRAMPAS**  
VISTA EM PLANTA



**DIÂMETROS DE CURVATURA**

Ø	8	10	12	16	20	22	25
db	4	5	6 <sup>5</sup>	8	16	18	20



APROVAÇÃO  PROJETA  <b>LEONARDO SILVEIRA LIMA</b> ENGENHEIRO CIVIL - RNP: 0601581067	PROPRIETÁRIO: <b>PREFEITURA MUNICIPAL DE TAUÁ/CE</b>  EMPRESA CONTRATADA: <b>GEOPAC</b> AV. PADRE ANTÔNIO TOMÁS, N.º 2420, SALA 301 BAIRRO ALDEOTA, FORTALEZA/CE FONE: 85 3241-3147   EMAIL: GEOPAC@GEOPAC.COM.BR	OBRA: <b>URBANIZAÇÃO RIO TRICI</b> PROJETO: <b>ESTRUTURAL GAZEBO</b> CONTEÚDO / IDENTIFICAÇÃO DOS DESENHOS: <b>LOCAÇÃO - PILARES E SAPATAS</b> <b>DETALHAMENTO</b> LOCAL: <b>TAUÁ-CE</b>	PRANCHA: <b>01/02</b>  DATA: <b>NOVEMBRO/2021</b> ESCALA: <b>INDICADA</b> CONTROLE: <b>21-35</b>
---	--	--	--



AÇO	POS	BIT (mm)	QUANT	CONSUMO (METRO)	
				UNIT (m)	TOTAL (m)
V1=V2-V1-V1 (X4)					
50	1	6.3	8	226	1880
50	2	8	6	220	1760
60	1	5	44	801	1652
V1=V2=V3=V4 (X4)					
50	1	10	8	250	2000
50	2	10	8	230	1840
60	3	5	24	143	1432
50	4	8	16	202	1616

RESUMO DE AÇO			
AÇO	BIT (mm)	COMPR (m)	PESO (kg)
50	5	71	11
50	6.3	18	4
50	8	50	20
50	10	37	23
Peso Total		60 =	11 kg
Peso Total		50 =	47 kg


**LEGENDA PILARES**

-  MORRE
-  CONTINUA
-  NASCE
-  MUDANÇA DE SEÇÃO

APROVAÇÃO  PROJETA: <i>Leonardo Silveira Lima</i> <b>LEONARDO SILVEIRA LIMA</b> ENGENHEIRO CIVIL - RNP: 0601581067	PROPRIETÁRIO: <b>PREFEITURA MUNICIPAL DE TAUÁ/CE</b> EMPRESA CONTRATADA: <b>GEOPAC</b> <small>AV. PADRE ANTÔNIO TOMÁS, N.º 2420, SALA 301          BAIRRO ALDEOTA   PORTALEZA/CE          FONE: 85 3241-3147   EMAIL: GEOPAC@GEOPAC.COM.BR</small>	OBRA: <b>URBANIZAÇÃO RIO TRICI</b> PROJETO: <b>ESTRUTURAL GAZEBO</b> CONTEÚDO / IDENTIFICAÇÃO DOS DESENHOS: <b>LOCAÇÃO - VIGAS</b> <b>DETALHAMENTO</b> LOCAL: <b>TAUÁ-CE</b> DATA: <b>NOVEMBRO/2021</b> ESCALA: <b>INDICADA</b> PRANCHA: <b>02/02</b> CONTROLE: <b>21-35</b>
--	--	---



**ASSINATURAS E APROVAÇÃO**

PROJETISTA:	PROPRIETÁRIO:
 LEONARDO SILVEIRA LIMA ENGENHEIRO CIVIL - RNP: 0601581067	

APROVAÇÃO

**GEOPAC** AV. PADRE ANTÔNIO TOMÁS, N.º 2420, SALA 301/302  
BAIRRO ALDEOTA | FORTALEZA/CE  
FONE: 85 3241-3147 | EMAIL: GEOPAC@GEOPAC.COM.BR

PROPRIETÁRIO:  
**PREFEITURA MUNICIPAL DE TAUÁ**

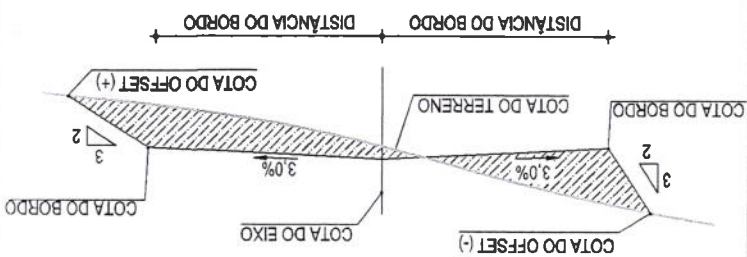
OBRA:  
**URBANIZAÇÃO TRICI**

PROJETO:  
**PROJETO DE TERRAPLENAGEM - SETOR 01**

IDENTIFICAÇÃO DOS DESENHOS:

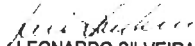
- 01. PLANTA BAIXA
- 02. PERFIL LONGITUDINAL

LOCAL: TAUÁ/CE	DATA: OUTUBRO/2021	PRANCHA: 01/03
DESENHO:	ESCALA:	CONTROLE:





**ASSINATURAS E APROVAÇÃO**

PROJETISTA:   <b>LEONARDO SILVEIRA LIMA</b> ENGENHEIRO CIVIL - RNP: 0601581067	PROPRIETÁRIO:
--	---------------

APROVAÇÃO

**GOPAC** AV. PADRE ANTÔNIO TOMÁS, N.º 2420, SALA 301/302  
BAIRRO ALDEOTA | FORTALEZA/CE  
FONE: 85 3241-3147 | EMAIL: [GOPAC@GOPAC.COM.BR](mailto:GOPAC@GOPAC.COM.BR)

PROPRIETÁRIO:  
**PREFEITURA MUNICIPAL DE TAUÁ**

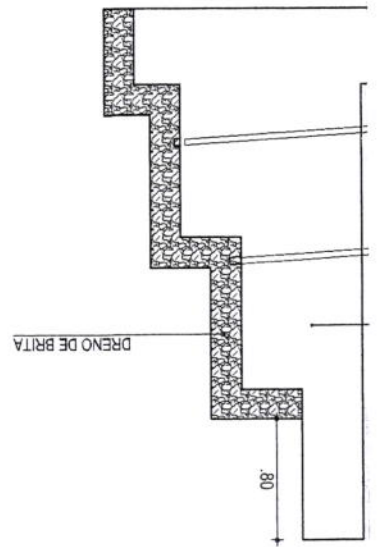
OBRA:  
**URBANIZAÇÃO TRICI**

PROJETO:  
**PROJETO DE TERRAPLENAGEM - SETOR 01**

IDENTIFICAÇÃO DOS DESENHOS:  
**01. SEÇÕES TRANSVERSAIS**

LOCAL: TAUÁ/CE	DATA: OUTUBRO/2021	PRANCHA: 03/03
DESENHO:	ESCALA:	CONTROLE:





DATUM VERTICAL - ARBITRADO  
 SISTEMA DE COORDENADAS - SIRGAS (WGS84)  
 MERIDIANO CENTRAL - 39° W GR  
 PROJEÇÃO UNIVERSAL DE MERCATOR (UTM) - ZONA 24M

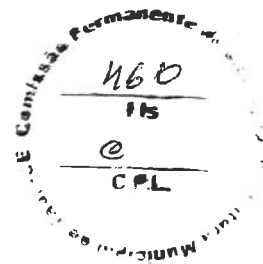
**NOTAS**

----- TERRENO PROJETADO - PERFIL LONGITUDINAL  
 \_\_\_\_\_ TERRENO NATURAL - PERFIL LONGITUDINAL


**LEGENDA - PERFIL LONGITUDINAL**

- ▲ SENTIDO DO FLUXO
- ▬ MURO DE ARRIMO
- 30 29 28 CURVA DE NÍVEL

**LEGENDA - PLANTA BAIXA**



**ASSINATURAS E APROVAÇÃO**

PROJETISTA:	PROPRIETÁRIO:
 LEONARDO SILVEIRA LIMA ENGENHEIRO CIVIL - RNP: 0601581067	

APROVAÇÃO

**GEOPAC**

AV. PADRE ANTÔNIO TOMÁS, N.º 2420, SALA 301/302  
BAIRRO ALDEOTA | FORTALEZA/CE  
FONE: 85 3241-3147 | EMAIL: GEOPAC@GEOPAC.COM.BR

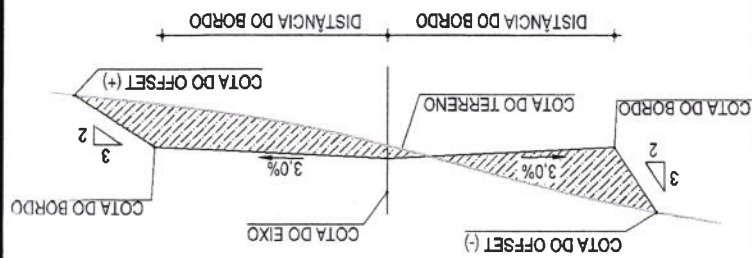
PROPRIETÁRIO:  
**PREFEITURA MUNICIPAL DE TAUÁ**

OBRA:  
**URBANIZAÇÃO TRICI**

PROJETO:  
**PROJETO DE TERRAPLENAGEM - SETOR 03**

IDENTIFICAÇÃO DOS DESENHOS:  
**01. SEÇÕES TRANSVERSAIS**

LOCAL: TAUÁ/CE	DATA: OUTUBRO/2021	PRANCHA: 02/03
DESENHO: INDICADA	ESCALA: INDICADA	CONTROLE: TAUÁ - 28

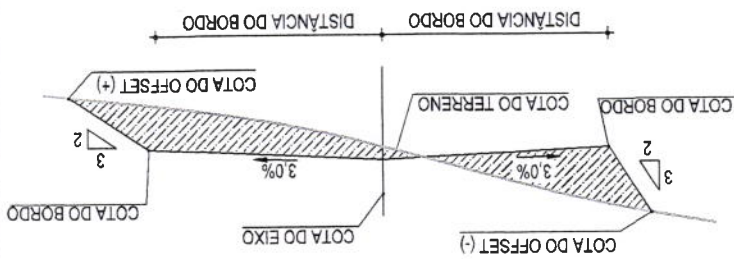






DATUM VERTICAL - ARBITRADO  
 SISTEMA DE COORDENADAS - SIRGAS (WGS84)  
 MERIDIANO CENTRAL - 39° W GR.  
 PROJEÇÃO UNIVERSAL DE MERCATOR (UTM) - ZONA 24M

**NOTAS**

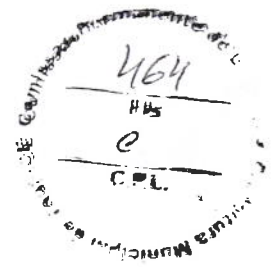


**LEGENDA - SEÇÃO TRANSVERSAL**

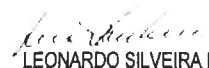
- TERRENO PROJETADO - PERFIL LONGITUDINAL
- TERRENO NATURAL - PERFIL LONGITUDINAL

**LEGENDA - PERFIL LONGITUDINAL**

- DESCIDA D'ÁGUA
- ▲ SENTIDO DO FLUXO
- ▭ MURO DE ARRIMO
- 30 CURVA DE NÍVEL
- 29
- 28



**ASSINATURAS E APROVAÇÃO**

PROJETISTA:	PROPRIETARIO:
 LEONARDO SILVEIRA LIMA ENGENHEIRO CIVIL - RNP: 0601581067	

APROVAÇÃO

**GEO PAC**

AV. PADRE ANTÔNIO TOMÁS, N.º 2420, SALA 501  
BAIRRO ALDEOTA | FORTALEZA/CE  
FONE: 85 3241-3147 | EMAIL: GEOPAC@GEOPAC.COM.BR

PROPRIETARIO:

**PREFEITURA MUNICIPAL DE TAUÁ**

OBRA:

**URBANIZAÇÃO TRICI**

PROJETO:

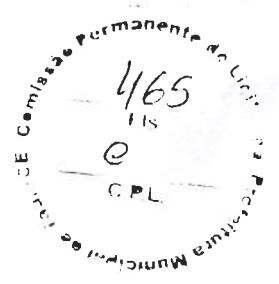
**PROJETO DE TERRAPLENAGEM - SETOR 03**

IDENTIFICAÇÃO DOS DESENHOS:

01. SEÇÕES TRANSVERSAIS

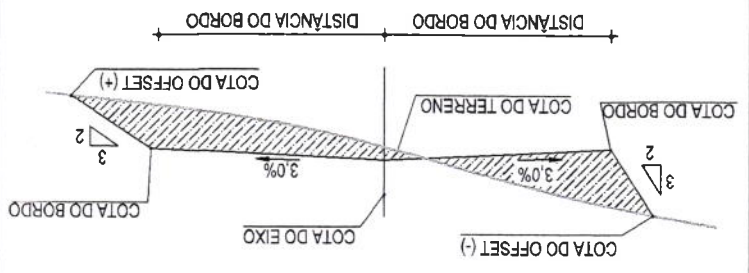
LOCAL: TAUÁ/CE	DATA: OUTUBRO/2021	PRANCHA: 02/02
DESENHO: SARRINA RODRIGUES	ESCALA: INDICADA	CONTROLE: TAUÁ 00





DATUM VERTICAL - ARBITRADO  
 SISTEMA DE COORDENADAS - SIRGAS (WGS84)  
 MERIDIANO CENTRAL - 39° W GR  
 PROJEÇÃO UNIVERSAL DE MERCATOR (UTM) - ZONA 24M

**NOTAS**



**LEGENDA - SEÇÃO TRANSVERSAL**

- TERRENO PROJETADO - PERFIL LONGITUDINAL
- TERRENO NATURAL - PERFIL LONGITUDINAL

**LEGENDA - PERFIL LONGITUDINAL**

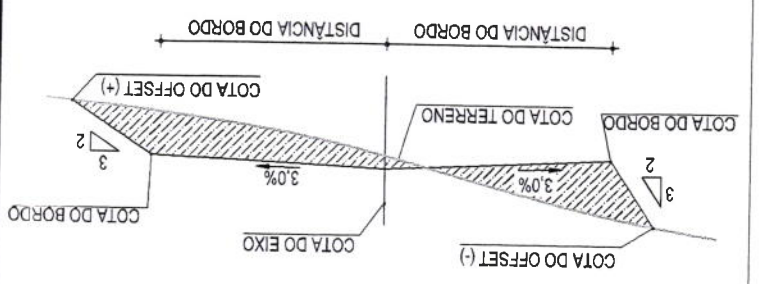
- — — — — DESCIDA D'ÁGUA
- ▲ SENTIDO DO FLUXO
- ▭ MURO DE ARRIMO
- 30 29 28 CURVA DE NÍVEL





ORDENADA DE MASSA	0,00
	23,94
	50,20
	31,91
	-28,24
	-95,65
	-147,29
	-181,00
	-226,81
	-312,47
	-375,66
	-417,26
	-435,75
	-454,38
	-531,12
	-642,04
	-661,78
	-668,26
	-741,36
	-823,44
	-818,46
	-823,60
	-888,63
	-904,65
	-887,52
	-939,90
	-1073,79
	-1094,26

**NOTAS**  
 DATUM VERTICAL - ARBITRADO  
 SISTEMA DE COORDENADAS - SIRGAS (WGS84)  
 MERIDIANO CENTRAL - 39° W GR.  
 PROJEÇÃO UNIVERSAL DE MERCATOR (UTM) - ZONA 24M



**LEGENDA - SEÇÃO TRANSVERSAL**

- TERRENO PROJETADO - PERFIL LONGITUDINAL
- TERRENO NATURAL - PERFIL LONGITUDINAL

**LEGENDA - PERFIL LONGITUDINAL**

- MURO DE ARRIMO
- ▲ SENTIDO DO FLUXO
- DESCIDA D'ÁGUA
- 30 29 28 CURVA DE NÍVEL



**ASSINATURAS E APROVAÇÃO**

PROJETISTA:	PROPRIETÁRIO:
 LEONARDO SILVEIRA LIMA ENGENHEIRO CIVIL - RNP: 0601581067	

APROVAÇÃO

**GEOPAC**

AV. PADRE ANTÔNIO TOMÁS, N.º 2420, SALA 501  
BAIRRO ALDEOTA | FORTALEZA/CE  
FONE: 85 3241-3147 | EMAIL: GEOPAC@GEOPAC.COM.BR

PROPRIETÁRIO:  
**PREFEITURA MUNICIPAL DE TAUÁ**

OBRA:  
**URBANIZAÇÃO TRICI**

PROJETO:  
**PROJETO DE TERRAPLENAGEM - SETOR 03**

IDENTIFICAÇÃO DOS DESENHOS:  
01. PLANTA BAIXA  
02. PERFIL LONGITUDINAL  
03. SEÇÕES TRANSVERSAIS

LOCAL: TAUÁ/CE	DATA: OUTUBRO/2021	PRANCHA: 01/01
DESENHO: SABRINA RODRIGUES	ESCALA: INDICADA	CONTROLE: TABELA